

**Prontuario de información geográfica municipal de los Estados Unidos Mexicanos**

**Vicente Guerrero, Durango**  
Clave geoestadística 10038

**Prontuario de información geográfica municipal de los Estados Unidos Mexicanos**  
**Vicente Guerrero, Durango**

**Ubicación geográfica**

Coordenadas	Entre los paralelos 23° 35' y 23° 52' de latitud norte; los meridianos 103° 48' y 104° 09' de longitud oeste; altitud entre 1 800 y 2 800 m.
Colindancias	Colinda al norte con los municipios de Nombre de Dios y Poanas y el estado de Zacatecas; al este con el estado de Zacatecas y el municipio de Súchil; al sur con el municipio de Súchil; al oeste con los municipios de Súchil y Nombre de Dios.
Otros datos	Ocupa el 0.3% de la superficie del estado Cuenta con 19 localidades y una población total de 20 614 habitantes <a href="http://mapserver.inegi.org.mx/mgn2k/">http://mapserver.inegi.org.mx/mgn2k/</a> ; 22 de marzo de 2010.

**Fisiografía**

Provincia	Sierra Madre Occidental (100%)
Subprovincia	Sierras y Llanuras de Durango (94.0%) y Gran Meseta y Cañadas Duranguenses (6.0%)
Sistema de topofomas	Bajada típica (55.0%), Llanura aluvial (17.1%), Sierra alta con mesetas (11.1%), Bajada con lomerío (10.7%), Meseta con cañadas (4.7%) y Sierra alta (1.4%)

**Clima**

Rango de temperatura	12 – 18°C
Rango de precipitación	400 - 700 mm
Clima	Semiseco templado con lluvias en verano (93.7%) y templado subhúmedo con lluvias en verano, de menor humedad (6.3%)

**Geología**

Periodo	Cuaternario (43.2%), Neógeno (32.2%), Terciario (15.4%), Cretácico (7.3%) y No aplicable (0.3%)
Roca	Sedimentaria: conglomerado (36.2%), caliza (7.1%) y caliza-lutita (0.2%) Suelo: aluvial (39.2%) Ígnea extrusiva: riolita-toba ácida (15.4%) No aplicable (0.3%)

**Edafología**

Suelo dominante	Kastañozem (35.4%), Leptosol (31.0%), Chernozem (18.7%), Phaeozem (7.6%), Regosol (3.1%), Fluvisol (2.0%) y No aplicable (0.6%)
-----------------	---

**Hidrografía**

Región hidrológica	Presidio – San Pedro (100%)
Cuenca	R. San Pedro (100%)
Subcuenca	R. Súchil (79.9%), R. Graseros (19.9%) y R. Poanas (0.2%)
Corrientes de agua	Perenne: Vicente Guerrero Intermitentes: El Pariente, Graceros y Súchil
Cuerpos de agua	Intermitentes (0.1%): No disponible

**Uso del suelo y vegetación**

Uso del suelo	Agricultura (48.6%), zona urbana (1.5%) y no aplicable (0.6%)
Vegetación	Pastizal (47.6%) y bosque (1.6%)

**Uso potencial de la tierra**

Agrícola	Para la agricultura mecanizada continua (76.6%) Para la agricultura manual estacional (0.6%) No apta para la agricultura (22.8%)
----------	--

## Prontuario de información geográfica municipal de los Estados Unidos Mexicanos Vicente Guerrero, Durango

---

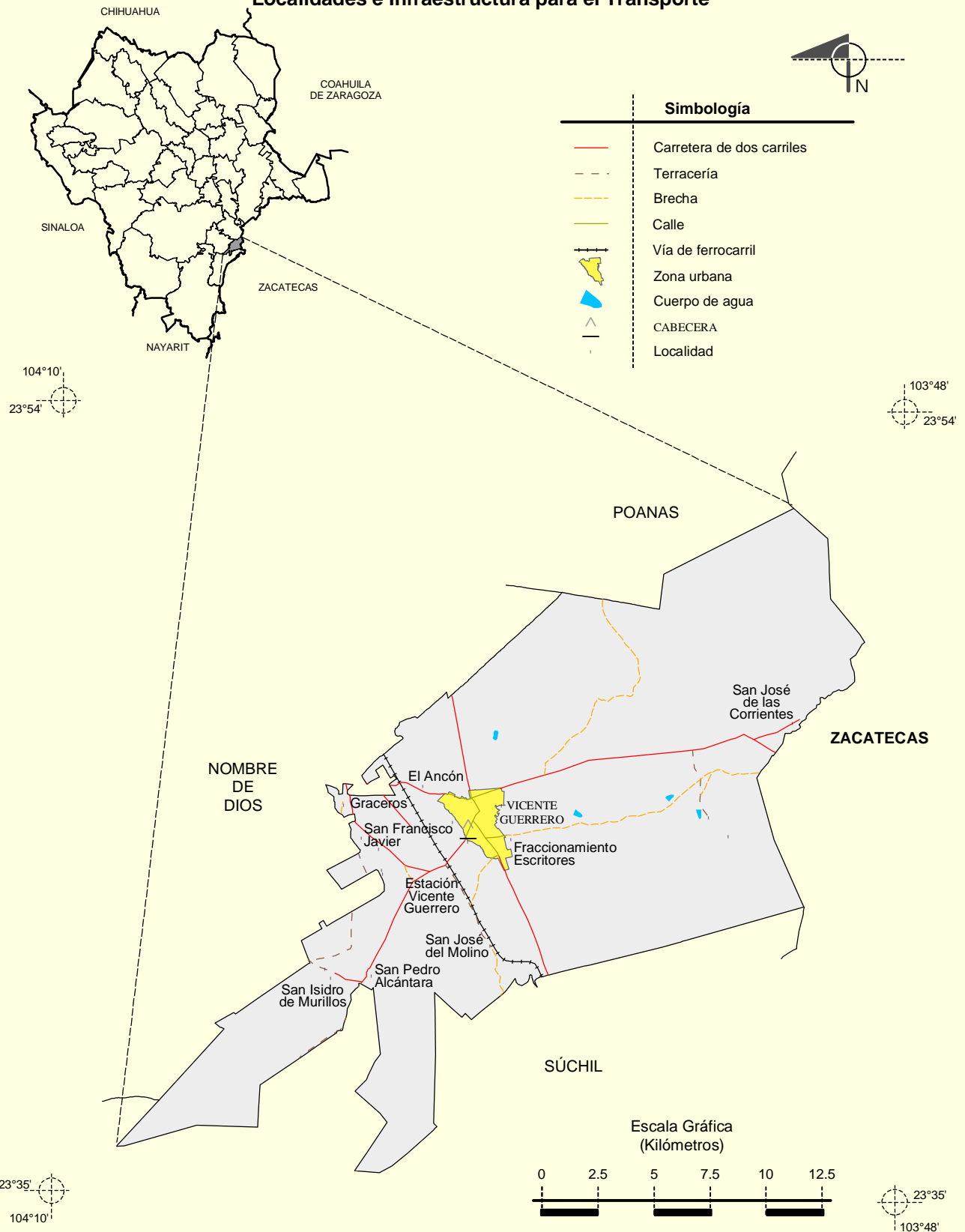
### Uso potencial de la tierra

Pecuario	Para el desarrollo de praderas cultivadas (76.6%) Para el aprovechamiento de la vegetación de pastizal (6.7%) Para el aprovechamiento de la vegetación natural diferente del pastizal (0.6%) Para el aprovechamiento de la vegetación natural únicamente por el ganado caprino (16.1%)
----------	---

### Zona urbana

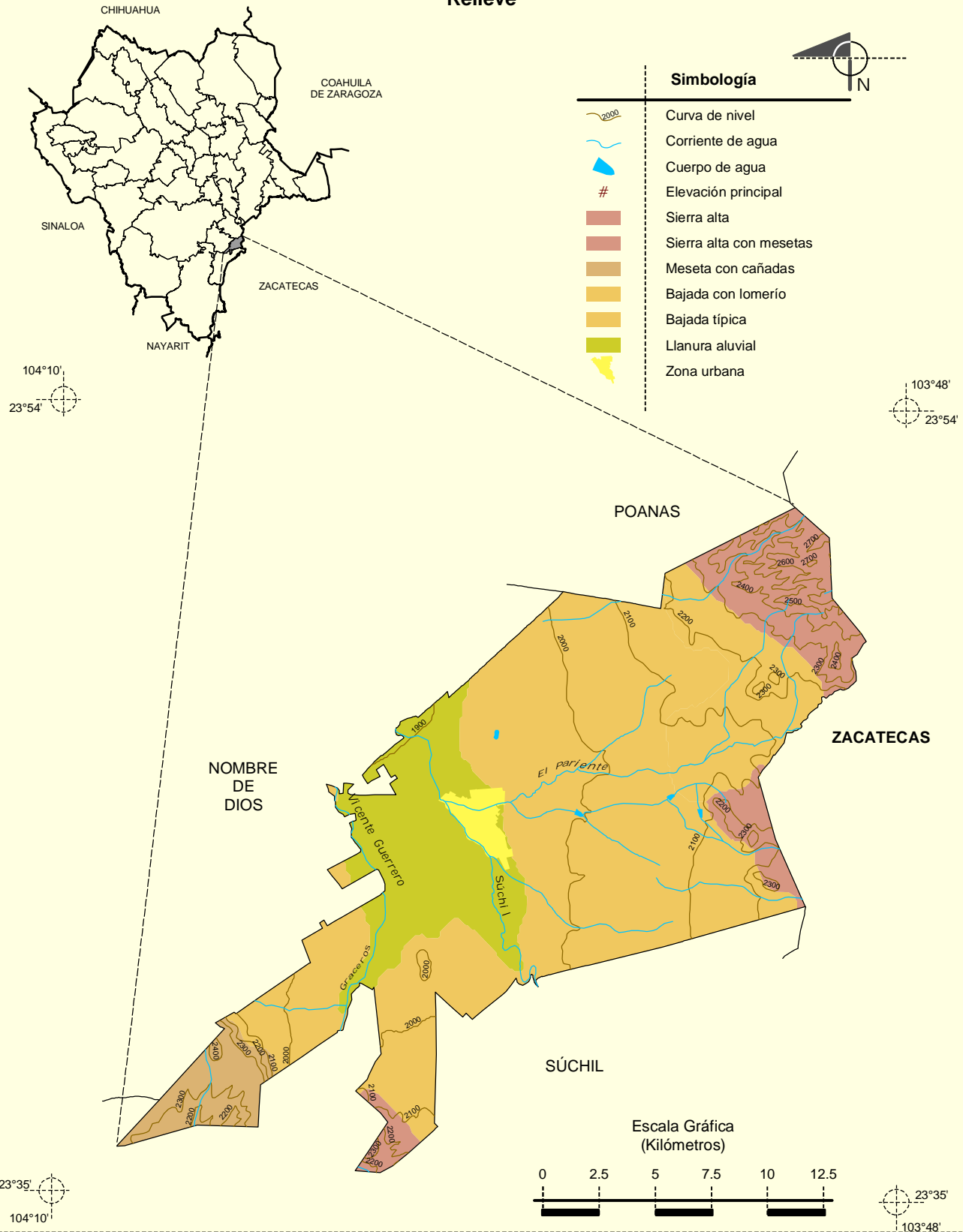
La zona urbana está creciendo sobre suelo del Cuaternario y roca sedimentaria del Neógeno, en llanura aluvial y bajada típica; sobre áreas originalmente ocupadas por suelos denominados Chernozem y Kastañozem; tiene clima semiseco templado, y está creciendo sobre terrenos previamente ocupados por agricultura y pastizal.
--

**Localidades e Infraestructura para el Transporte**



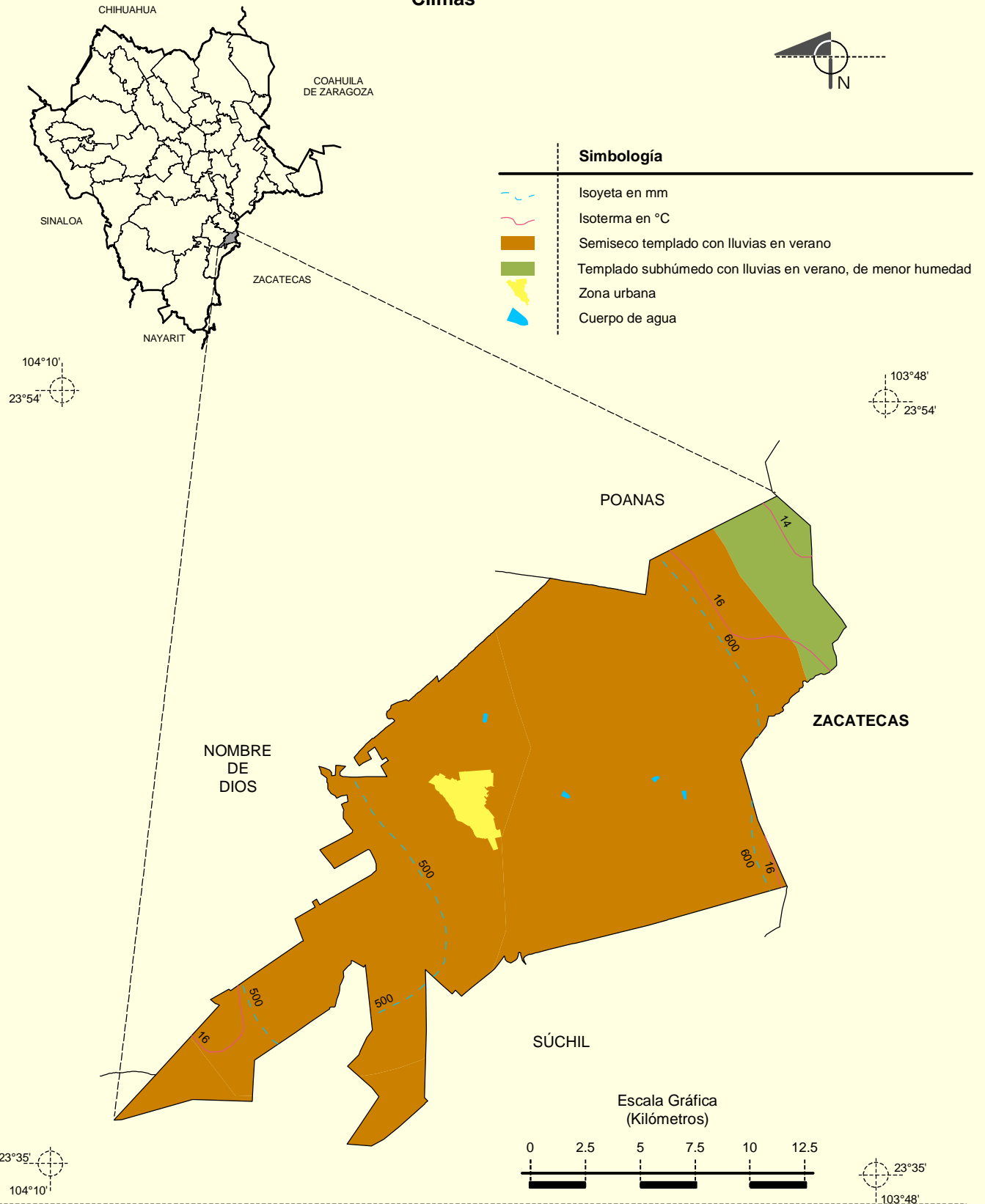
**Prontuario de información geográfica municipal de los Estados Unidos Mexicanos**  
**Vicente Guerrero, Durango**

**Relieve**



Fuente: INEGI. *Marco Geoestadístico Municipal 2005, versión 3.1.*  
 INEGI. Continuo Nacional del Conjunto de Datos Geográficos de la Carta Fisiográfica 1:1 000 000, serie I.  
 INEGI. Información Topográfica Digital Escala 1:250 000 serie II y serie III.  
 INEGI-CONAGUA. 2007. Mapa de la Red Hidrográfica Digital de México escala 1:250 000. México.

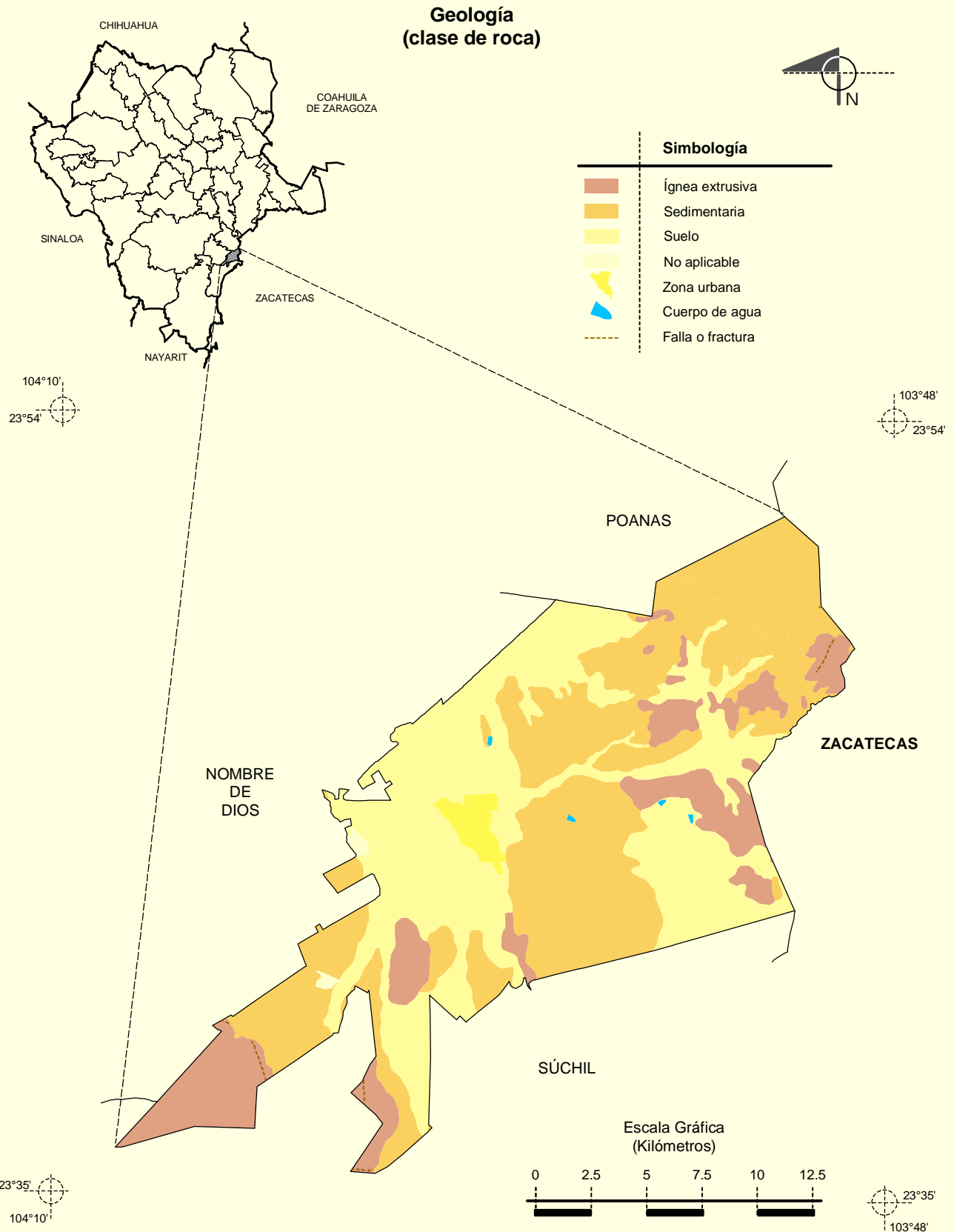
**Climas**



Fuente: INEGI. *Marco Geoestadístico Municipal 2005, versión 3.1.*

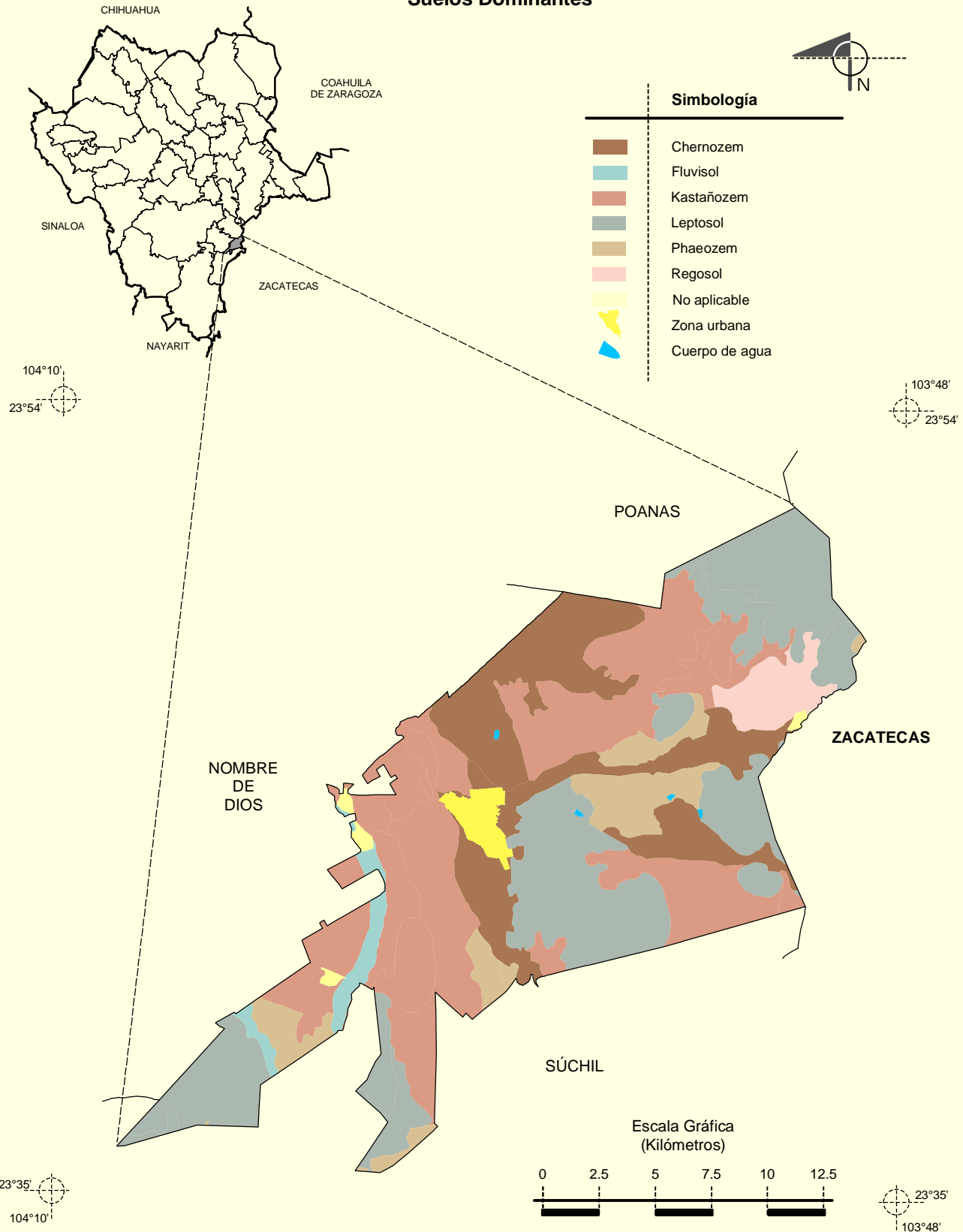
INEGI. Continuo Nacional del Conjunto de Datos Geográficos de las Cartas de Climas, Precipitación Total Anual y Temperatura Media Anual 1:1 000 000, serie I.

INEGI. Información Topográfica Digital Escala 1:250 000 serie II.



Fuente: INEGI. *Marco Geoestadístico Municipal 2005, versión 3.1.*  
INEGI. Continuo Nacional del Conjunto de Datos Geográficos de la Carta Geológica 1:250 000, serie I.  
INEGI. Información Topográfica Digital Escala 1:250 000 serie II.

### Suelos Dominantes



Fuente: INEGI. *Marco Geoestadístico Municipal 2005, versión 3.1.*  
INEGI. Conjunto de Datos Vectorial Edafológico, Escala 1:250 000, Serie II (Continuo Nacional).  
INEGI. Información Topográfica Digital Escala 1:250 000 serie II.



Uso del Suelo y Vegetación

