

Prontuario de información geográfica municipal de los Estados Unidos Mexicanos

Amealco de Bonfil, Querétaro
Clave geoestadística 22001

Prontuario de información geográfica municipal de los Estados Unidos Mexicanos
Amealco de Bonfil, Querétaro

Ubicación geográfica

| | |
|--------------|---|
| Coordenadas | Entre los paralelos 20° 00' y 20° 22' de latitud norte; los meridianos 99° 55' y 100° 19' de longitud oeste; altitud entre 2 100 y 3 100 m. |
| Colindancias | Colinda al norte con los municipios de Huimilpan y San Juan del Río; al este con el municipio de San Juan del Río y el estado de México; al sur con los estados de México y Michoacán de Ocampo, al oeste con el estado de Michoacán de Ocampo y el municipio de Huimilpan. |
| Otros datos | Ocupa el 6.1% de la superficie del estado. Cuenta con 155 localidades y una población total de 56 457 habitantes http://mapserver.inegi.org.mx/mgn2k/ ; julio de 2009. |

Fisiografía

| | |
|----------------------|--|
| Provincia | Eje Neovolcánico (100%) |
| Subprovincia | Llanuras y Sierras de Querétaro e Hidalgo (77.1%), Mil Cumbres (20.1%) y Lagos y Volcanes de Anáhuac (2.8%) |
| Sistema de topofomas | Lomerío de basalto (77%), Escudo volcanes (14.1%), Vaso lacustre de piso rocoso o cementado (8.3%), Valle de laderas tendidas (0.5%) y Sierra volcánica de laderas tendidas (0.1%) |

Clima

| | |
|------------------------|--|
| Rango de temperatura | 8-18°C |
| Rango de precipitación | 700-1000 mm |
| Clima | Templado subhúmedo con lluvias en verano de humedad media (92%), templado subhúmedo con lluvias en verano de menor humedad (3.6%), templado subhúmedo con lluvias en verano de mayor humedad (2.4%) y semifrío subhúmedo con lluvias en verano de mayor humedad (2%) |

Geología

| | |
|---------|--|
| Periodo | Neógeno (78%), Terciario-Cuaternario (18.1%) y Cuaternario (2.8%) |
| Roca | Ígnea extrusiva: toba ácida (55%), basalto (8.8%), andesita (6.3%), dacita (4.8%), andesita-toba intermedia (2.7%), basalto-brecha volcánica básica (0.7%), toba básica-brecha volcánica básica (0.2%) y riolita (0.1%) Sedimentaria: arenisca (17.6%) Suelo: aluvial (2.7%) |

Edafología

| | |
|-----------------|--|
| Suelo dominante | Phaeozem (66.6%), Luvisol (24.6%), Acrisol (4.6%), Planosol (2.6%) y Leptosol (0.5%) |
|-----------------|--|

Hidrografía

| | |
|--------------------|---|
| Región hidrológica | Pánuco (68.7%) y Lerma-Santiago (31.3%) |
| Cuenca | R. Moctezuma (68.7%), R. Lerma - Toluca (30.1%) y R. Laja (1.2%) |
| Subcuenca | Drenaje Caracol (34.1%), R. Prieto (32.2%), R. Atlacomulco-Paso de Ovejas (29.3%), R. San Juan (2.4%), R. Apaseo (1.2%) y R. Tigre (0.8%) |
| Corrientes de agua | Perennes: Lerma, San Juan, Las Cuijas y Tesquedo Intermitentes: El Apartadero y La Toma |
| Cuerpos de agua | Perennes (0.2%): San Ildefonso, San Miguel y El Tecolote Intermitentes (0.6%): El Capulín |

Prontuario de información geográfica municipal de los Estados Unidos Mexicanos Amealco de Bonfil, Querétaro

Uso del suelo y vegetación

| | |
|---------------|---|
| Uso del suelo | Agricultura (63.6) y zona urbana (0.3%) |
| Vegetación | Bosque (18.3%) y pastizal (16.8%) |

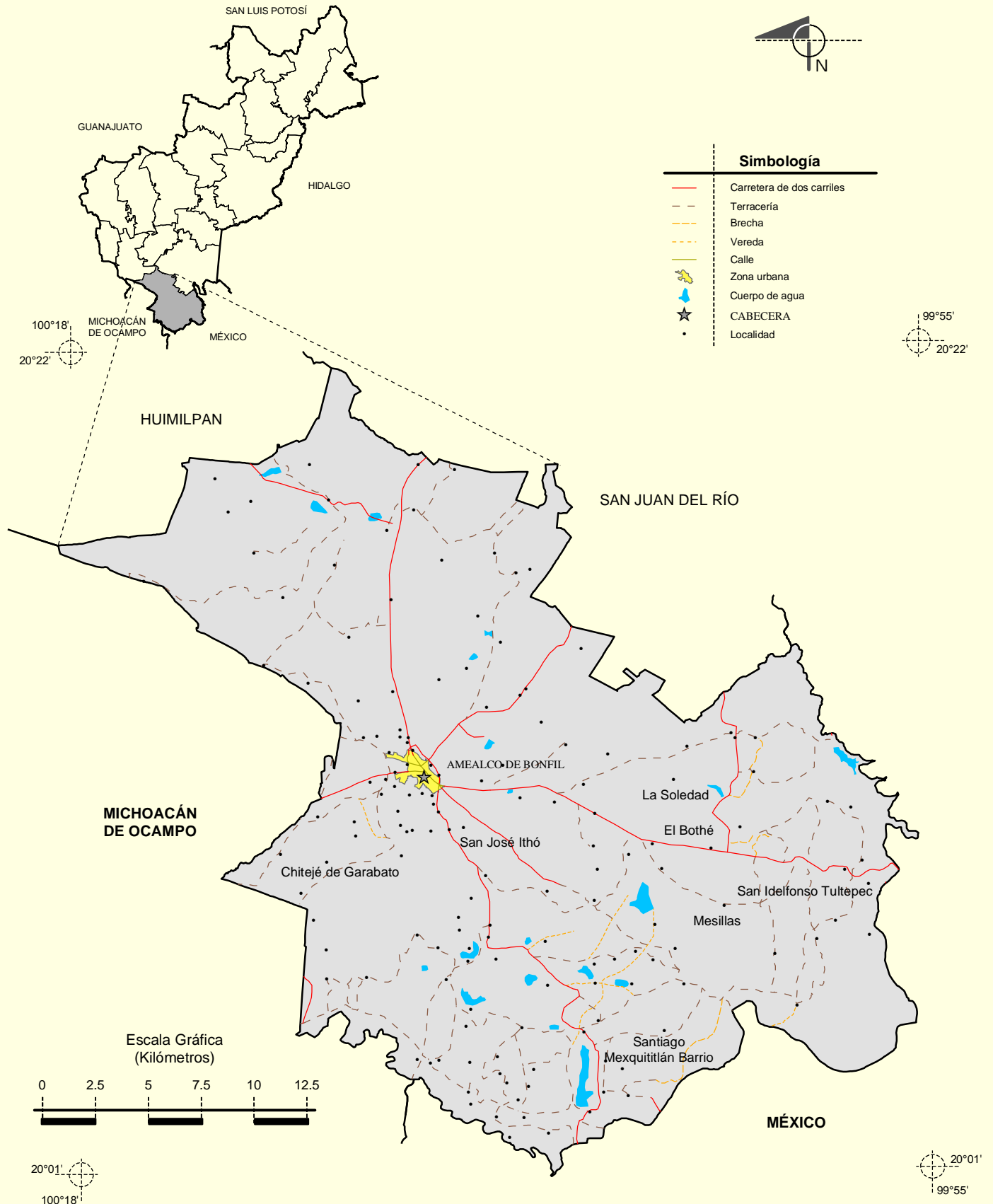
Uso potencial de la tierra

| | |
|----------|--|
| Agrícola | Para la agricultura mecanizada continua (55.2%) Para la agricultura manual estacional (1.2%) Para la agricultura manual continua (23.7%) Para la agricultura con tracción animal estacional (2%) Para la agricultura con tracción animal continua (5.9%) No apta para la agricultura (12%) |
| Pecuario | Para el establecimiento de praderas cultivadas con maquinaria agrícola (55.1%) Para el establecimiento de praderas cultivadas con tracción animal (0.1%) Para el aprovechamiento de la vegetación de pastizal (1.2%) Para el aprovechamiento de la vegetación natural diferente del pastizal (5.9%) No aptas para uso pecuario (37.7%) |

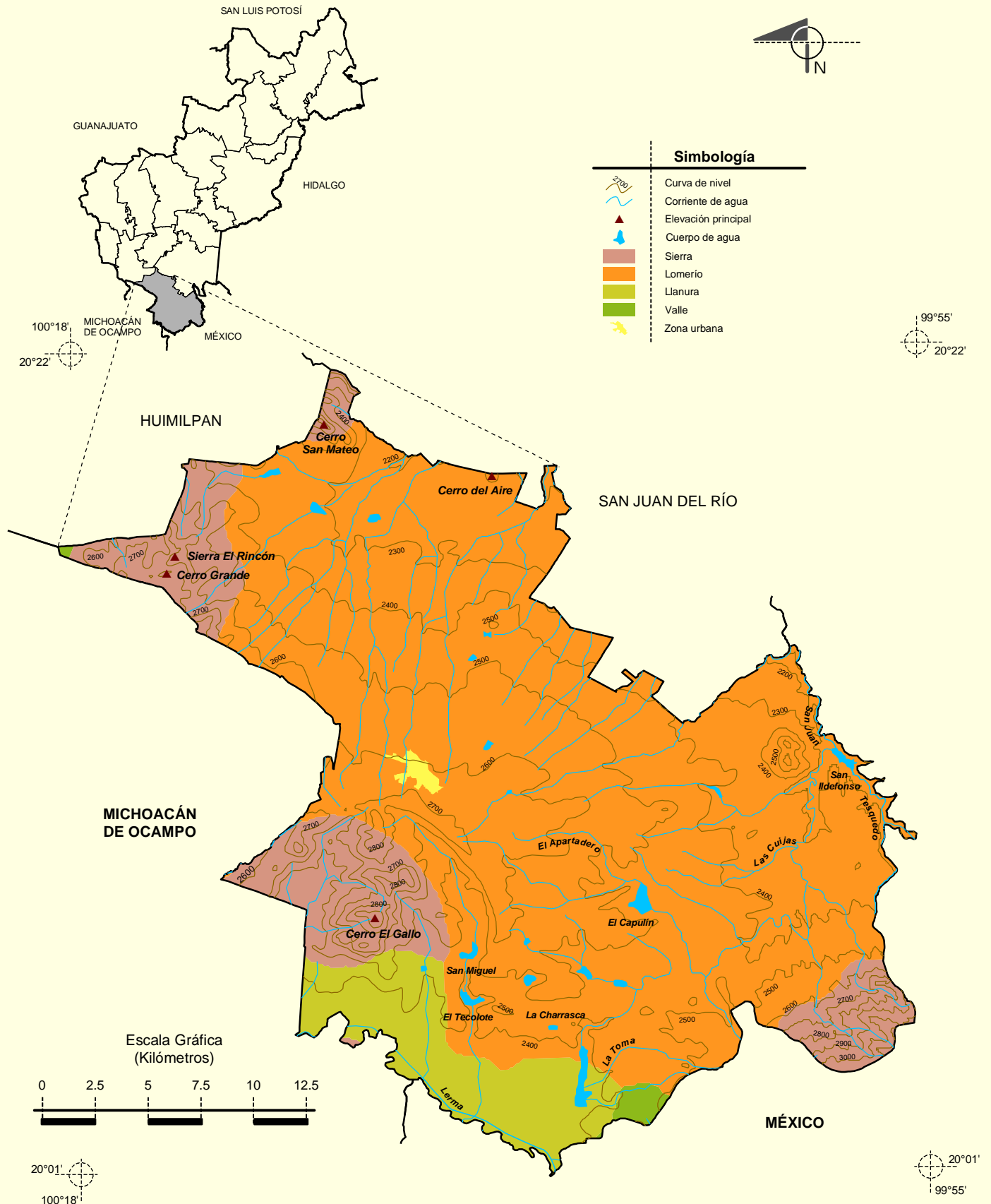
Zona urbana

| |
|--|
| Las zonas urbanas están creciendo sobre rocas ígneas extrusivas .del Terciario y Terciario-Cuaternario, en lomeríos de basalto; sobre áreas originalmente ocupadas por suelos denominados Luvisol y Phaeozem; tienen clima templado subhúmedo con lluvias en verano de humedad media, y están creciendo sobre terrenos previamente ocupados por agricultura. |
|--|

Localidades e Infraestructura para el Transporte

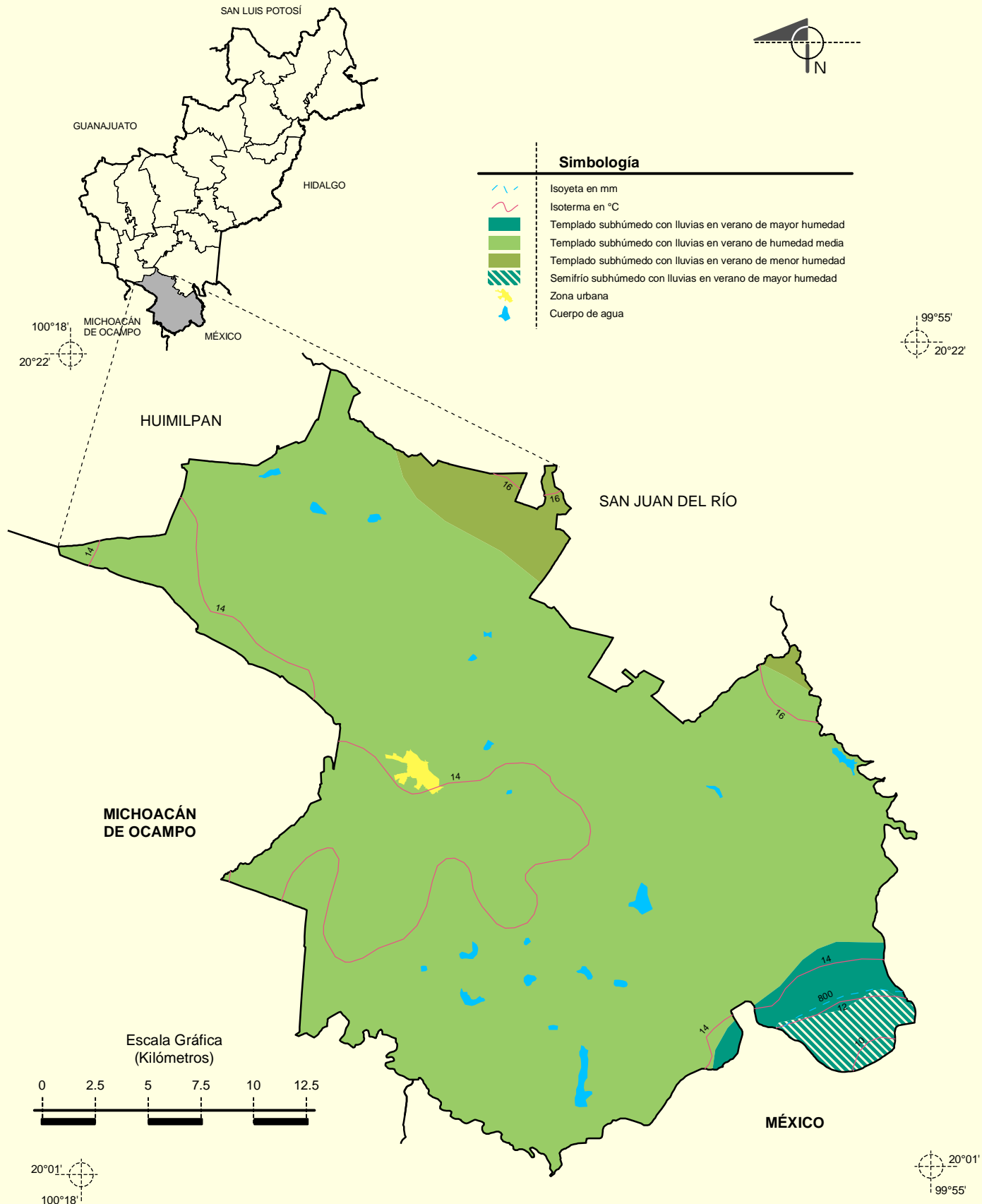


Relieve



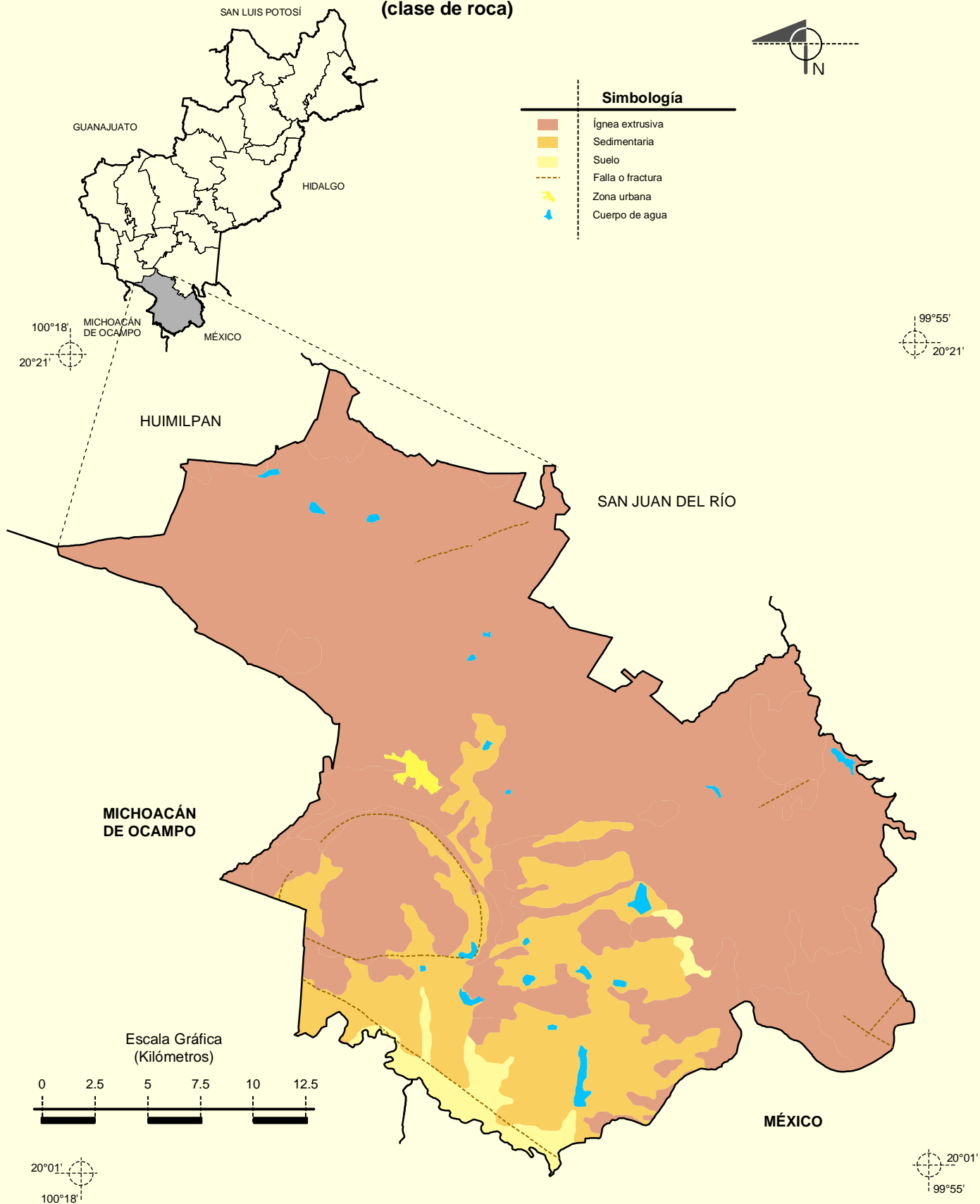
Fuente: INEGI. *Marco Geoestadístico Municipal 2005, versión 3.1.*
 INEGI. *Información Topográfica Digital Escala 1:250 000 serie III.*
 INEGI. *Continuo Nacional del Conjunto de Datos Geográficos de la Carta Fisiográfica, 1:1 000 000, serie I.*
 INEGI-CONAGUA. 2007. *Mapa de la Red Hidrográfica Digital de México escala 1:250 000.* México.

Climas



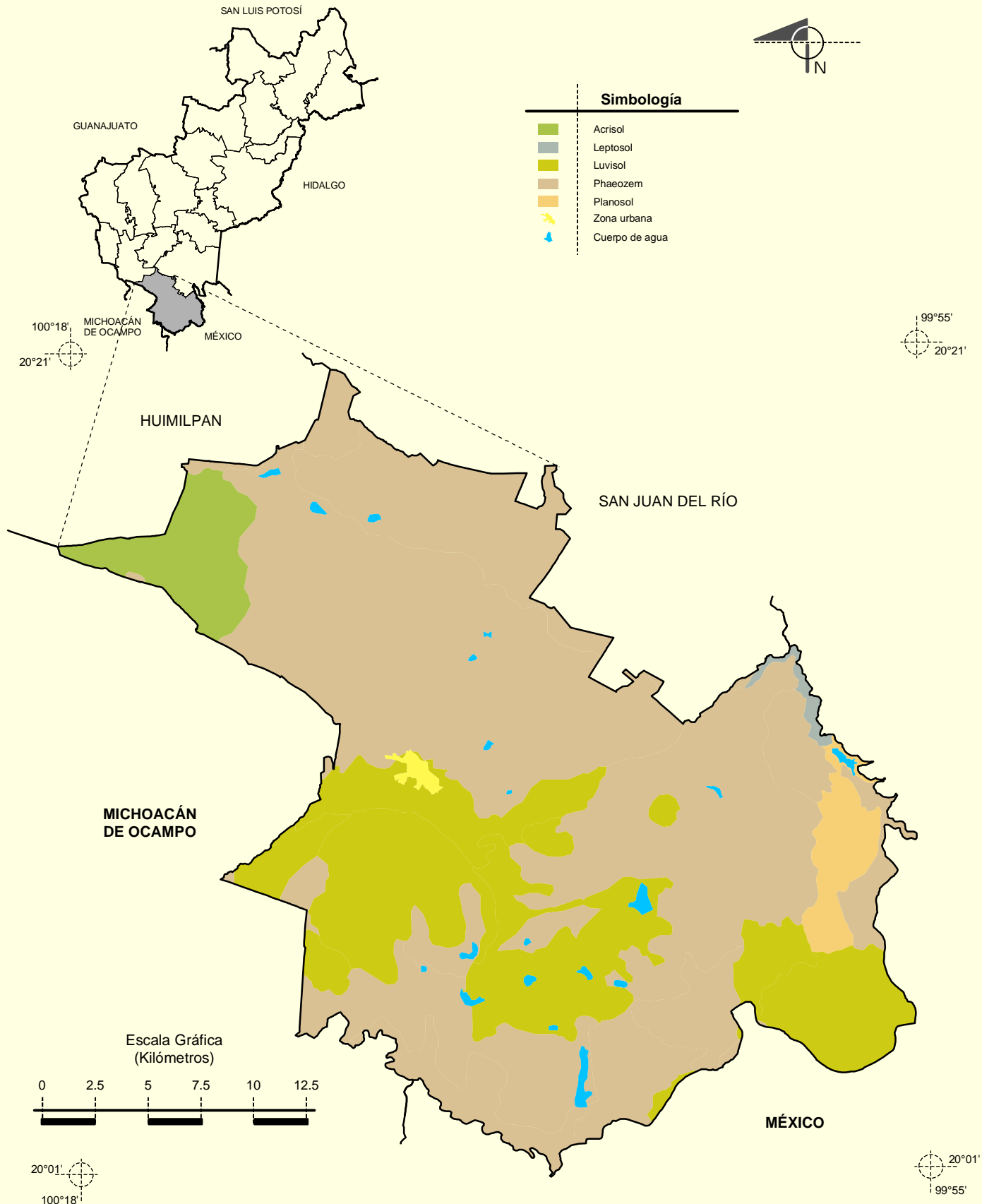
Fuente: INEGI. *Marco Geoestadístico Municipal 2005, versión 3.1.*
 INEGI. Continuo Nacional del Conjunto de Datos Geográficos de las Cartas de Climas, Precipitación Total Anual y Temperatura Media Anual, 1:1 000 000, serie I.
 INEGI. Información Topográfica Digital Escala 1:250 000 serie III.

Geología
(clase de roca)



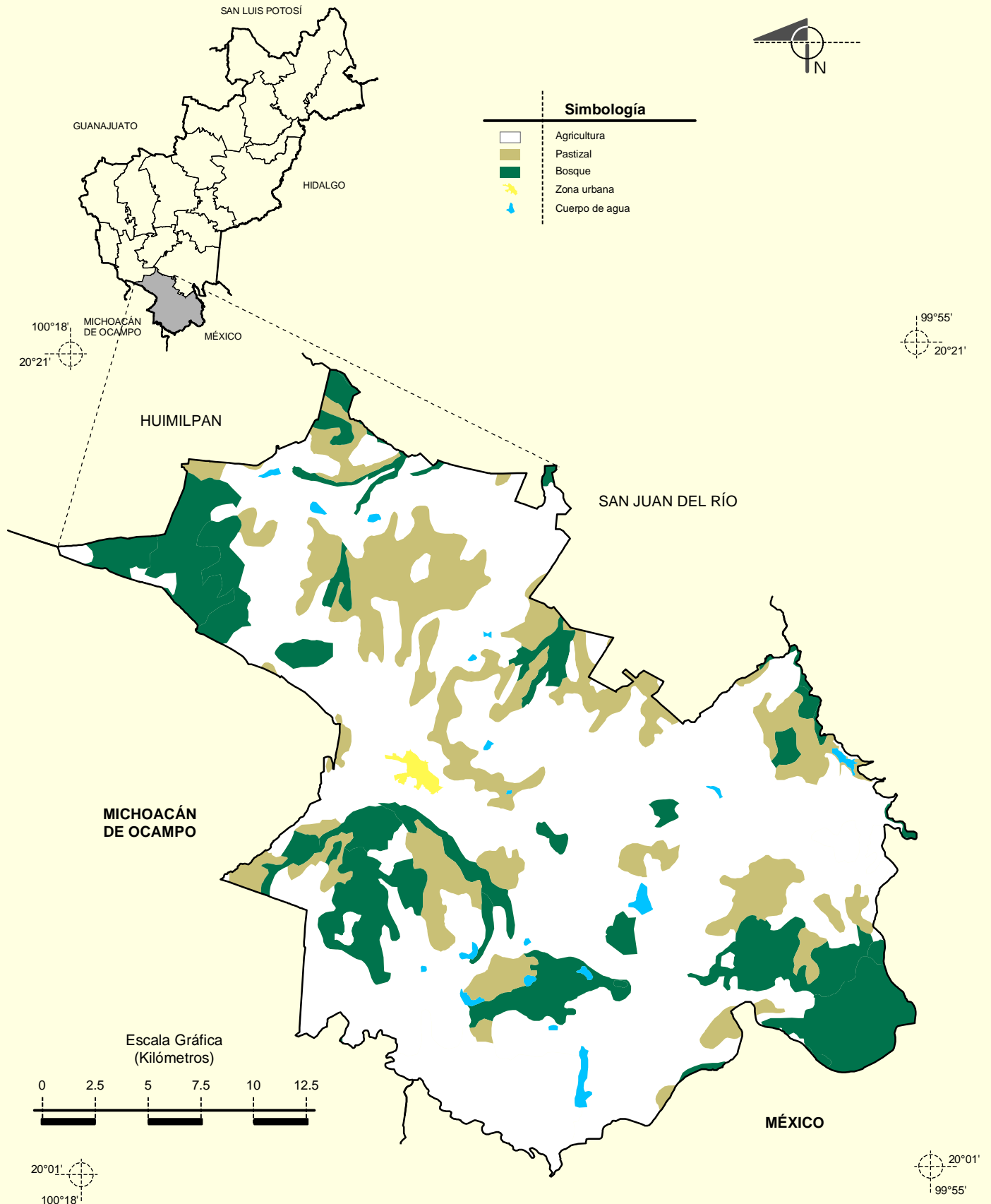
Fuente: INEGI. Marco Geoestadístico Municipal 2005, versión 3.1.
INEGI. Continuo Nacional del Conjunto de Datos Geográficos de la Carta Geológica, 1:250 000, serie I.
INEGI. Información Topográfica Digital Escala 1:250 000 serie III.

Suelos Dominantes



Fuente: INEGI. Marco Geoestadístico Municipal 2005, versión 3.1.
 INEGI. Continuo de Datos Vectorial Edafológico, Escala 1:250 000 Serie II (Continuo Nacional).
 INEGI. Información Topográfica Digital Escala 1:250 000 serie III.

Uso del Suelo y Vegetación



Fuente: INEGI. Marco Geoestadístico Municipal 2005, versión 3.1.
INEGI. Conjunto de Datos Vectoriales de Uso de Suelo y Vegetación Serie III Escala 1:250 000.
INEGI. Información Topográfica Digital Escala 1:250 000 serie III.