

**Prontuario de información geográfica municipal de los Estados Unidos Mexicanos**

**Pinal de Amoles, Querétaro**  
Clave geoestadística 22002

## Prontuario de información geográfica municipal de los Estados Unidos Mexicanos

### Pinal de Amoles, Querétaro

#### Ubicación geográfica

Coordenadas	Entre los paralelos 21° 22' y 20° 58' de latitud norte; los meridianos 99° 25' y 99° 43' de longitud oeste; altitud entre 600 y 3 100 m.
Colindancias	Colinda al norte con los municipios de Arroyo Seco y Jalpan de Serra; al este con los municipios de Jalpan de Serra y San Joaquín; al sur con los municipios de San Joaquín, Cadereyta de Montes y Peñamiller; al oeste con el municipio de Peñamiller y el estado de Guanajuato.
Otros datos	Ocupa el 6.1% de la superficie del estado Cuenta con 209 localidades y una población total de 25 325 habitantes <a href="http://mapserver.inegi.org.mx/mgn2k/">http://mapserver.inegi.org.mx/mgn2k/</a> ; julio de 2009.

#### Fisiografía

Provincia	Sierra Madre Oriental (97.6%) y Mesa del Centro (2.4%)
Subprovincia	Carso Huasteco (97.6%) y Sierras y Llanuras del Norte de Guanajuato (2.4%)
Sistema de topofomas	Sierra alta escarpada (86.3%), Sierra alta de laderas convexas (8.2%) y Cañón típico (5.5%)

#### Clima

Rango de temperatura	12-24°C
Rango de precipitación	500-1100 mm
Clima	Semicálido subhúmedo con lluvias en verano de menor humedad (43.4%), templado subhúmedo con lluvias en verano de mayor humedad (28.4%), semicálido subhúmedo con lluvias en verano de humedad media (22.8), semiseco semicálido (2.8%), templado subhúmedo con lluvias en verano de menor humedad (2%) y cálido subhúmedo con lluvias en verano de menor humedad (0.6%)

#### Geología

Periodo	Cretácico (89.5%), Jurásico (9%), Neógeno (0.7%), Terciario (0.5%) y Cuaternario (0.2%)
Roca	Ígnea intrusiva: diorita (0.5%) Sedimentaria: caliza (71.2%), caliza-lutita (27.3%) y conglomerado (0.7%) Suelo: aluvial (0.2%)
Sitios de interés	Mina

#### Edafología

Suelo dominante	Leptosol (50.9%), Luvisol (33.6%), Regosol (12.8%), Phaeozem (2.5%) y Cambisol (0.1%)
-----------------	---

#### Hidrografía

Región hidrológica	Pánuco
Cuenca	R. Tamuín (54.1%) y R. Moctezuma (45.9%)
Subcuenca	R. Santa María Bajo (54.1%) y R. Extóraz (45.9%)
Corrientes de agua	Perennes; Extóraz, Acayo, El Real, Jalpan, Arroyo La Barranca, El Bosque y Las Lumbreras
Cuerpos de agua	Intermitentes No disponible

#### Uso del suelo y vegetación

Uso del suelo	Agricultura (11.6%) y zona urbana (0.1%)
Vegetación	Bosque (47.7%), matorral (24.3%), pastizal (9.1%) y selva (7.2%)

**Prontuario de información geográfica municipal de los Estados Unidos Mexicanos**  
**Pinal de Amoles, Querétaro**

---

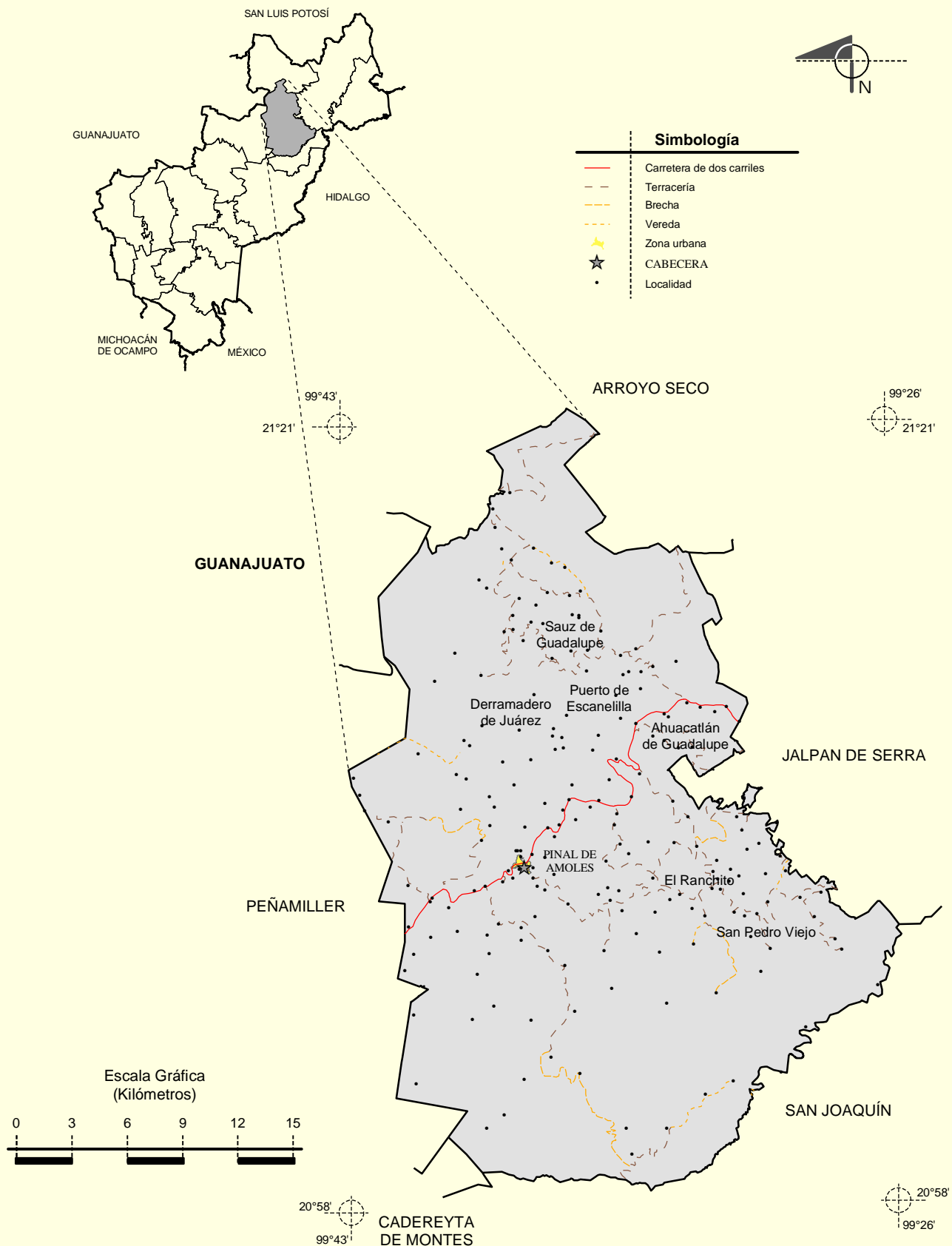
**Uso potencial de la tierra**

Agrícola	Para la agricultura manual estacional (7.9%) Para la agricultura manual continua (58.7%) No apta para la agricultura (33.4%)
Pecuario	Para el aprovechamiento de la vegetación natural diferente del pastizal (66.6%) Para el aprovechamiento de la vegetación natural únicamente por el ganado caprino (6.4%) No apta para uso pecuario (27%)

**Zona urbana**

La zona urbana están creciendo sobre rocas sedimentarias del Cretácico, en sierra alta escarpada; sobre áreas originalmente ocupadas por suelos denominados Leptosoles; tiene clima templado subhúmedo con lluvias en verano de mayor humedad, y está creciendo sobre terrenos previamente ocupados por agricultura, pastizal y bosque.

**Localidades e Infraestructura para el Transporte**



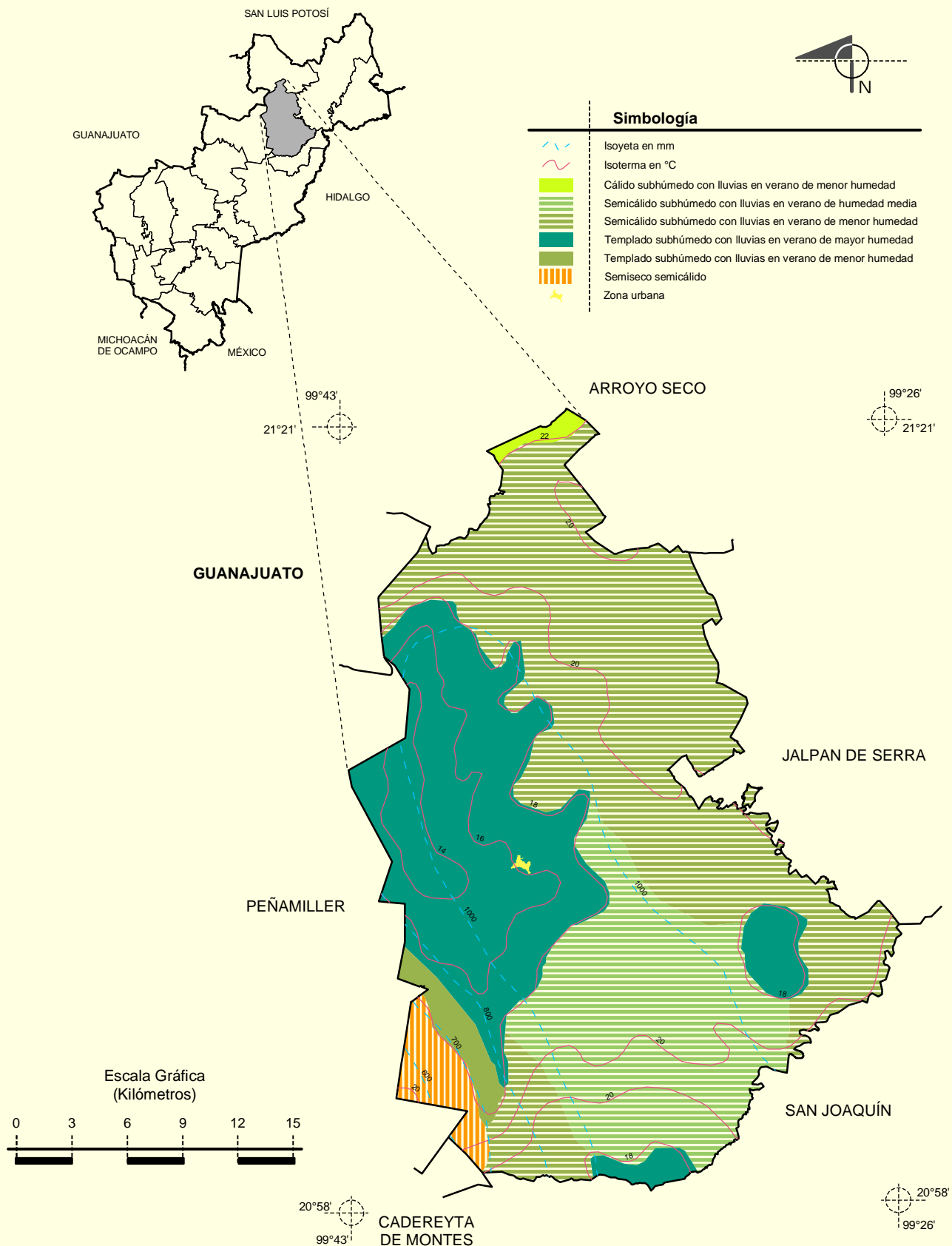
**Prontuario de información geográfica municipal de los Estados Unidos Mexicanos**  
**Pinal de Amoles, Querétaro**

**Relieve**



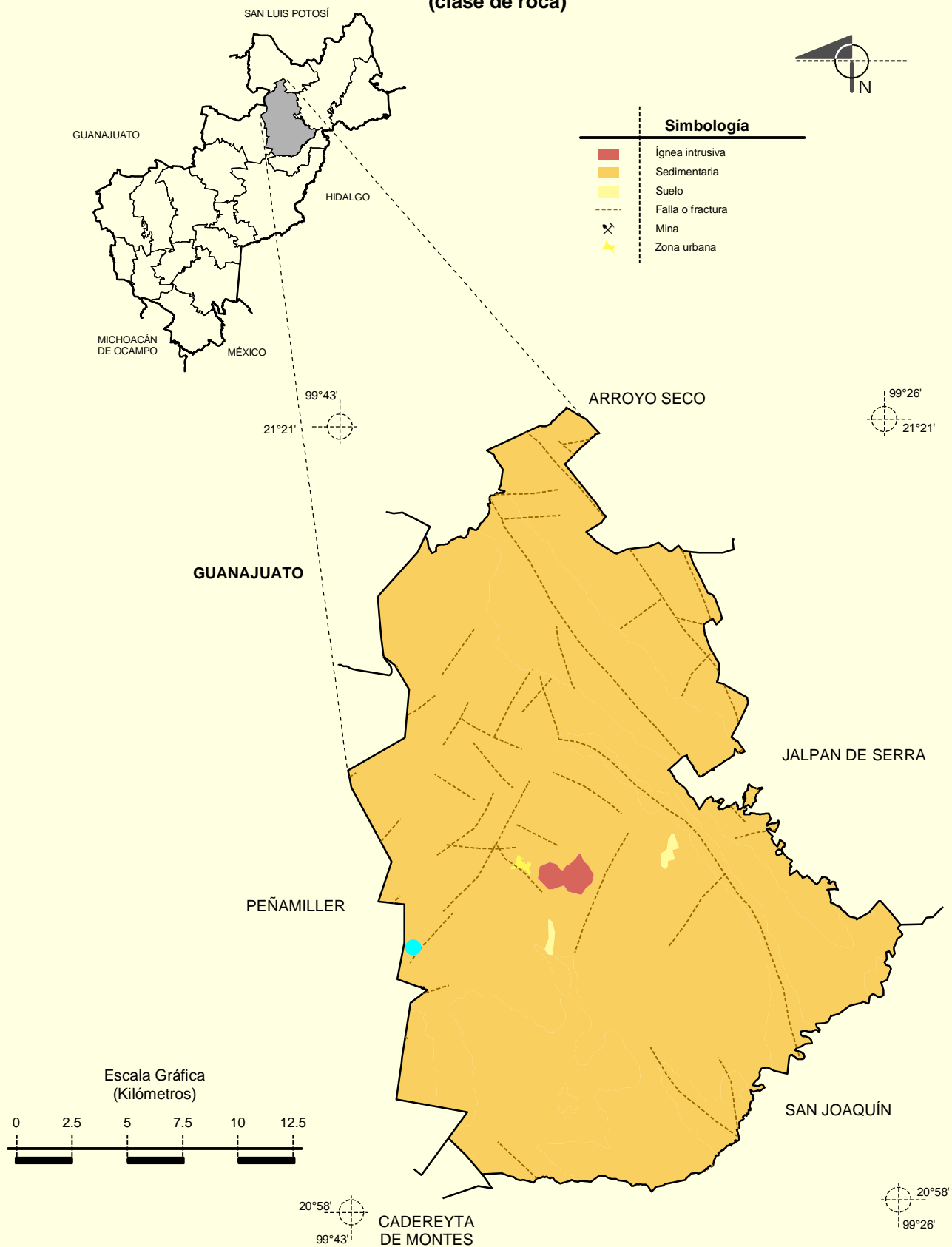
Fuente: INEGI. *Marco Geoestadístico Municipal 2005, versión 3.1.*  
 INEGI. Información Topográfica Digital Escala 1:250 000 serie III.  
 INEGI. Continuo Nacional del Conjunto de Datos Geográficos de la Carta Fisiográfica, 1:1 000 000, serie I.  
 INEGI-CONAGUA. 2007. Mapa de la Red Hidrológica Digital de México escala 1:250 000. México.

**Climas**



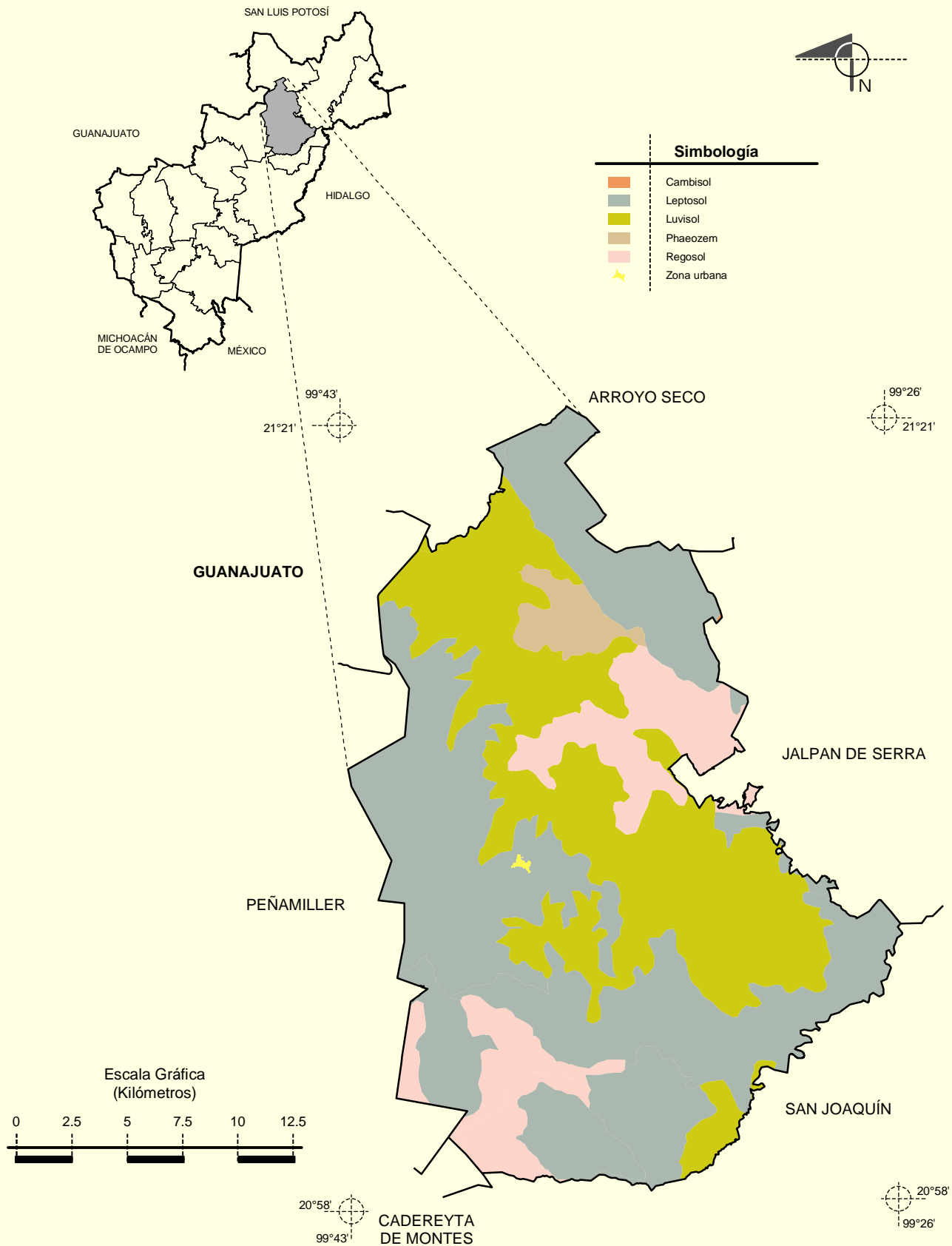
Fuente: INEGI. *Marco Geoestadístico Municipal 2005, versión 3.1.*  
 INEGI. Continuo Nacional del Conjunto de Datos Geográficos de las Cartas de Climas, Precipitación Total Anual y Temperatura Media Anual, 1:1 000 000, serie I.  
 INEGI. Información Topográfica Digital Escala 1:250 000 serie III.

### Geología (clase de roca)



Fuente: INEGI. Marco Geoestadístico Municipal 2005, versión 3.1.  
INEGI. Continuo Nacional del Conjunto de Datos Geográficos de la Carta Geológica, 1:250 000, serie I.  
INEGI. Información Topográfica Digital Escala 1:250 000 serie III.

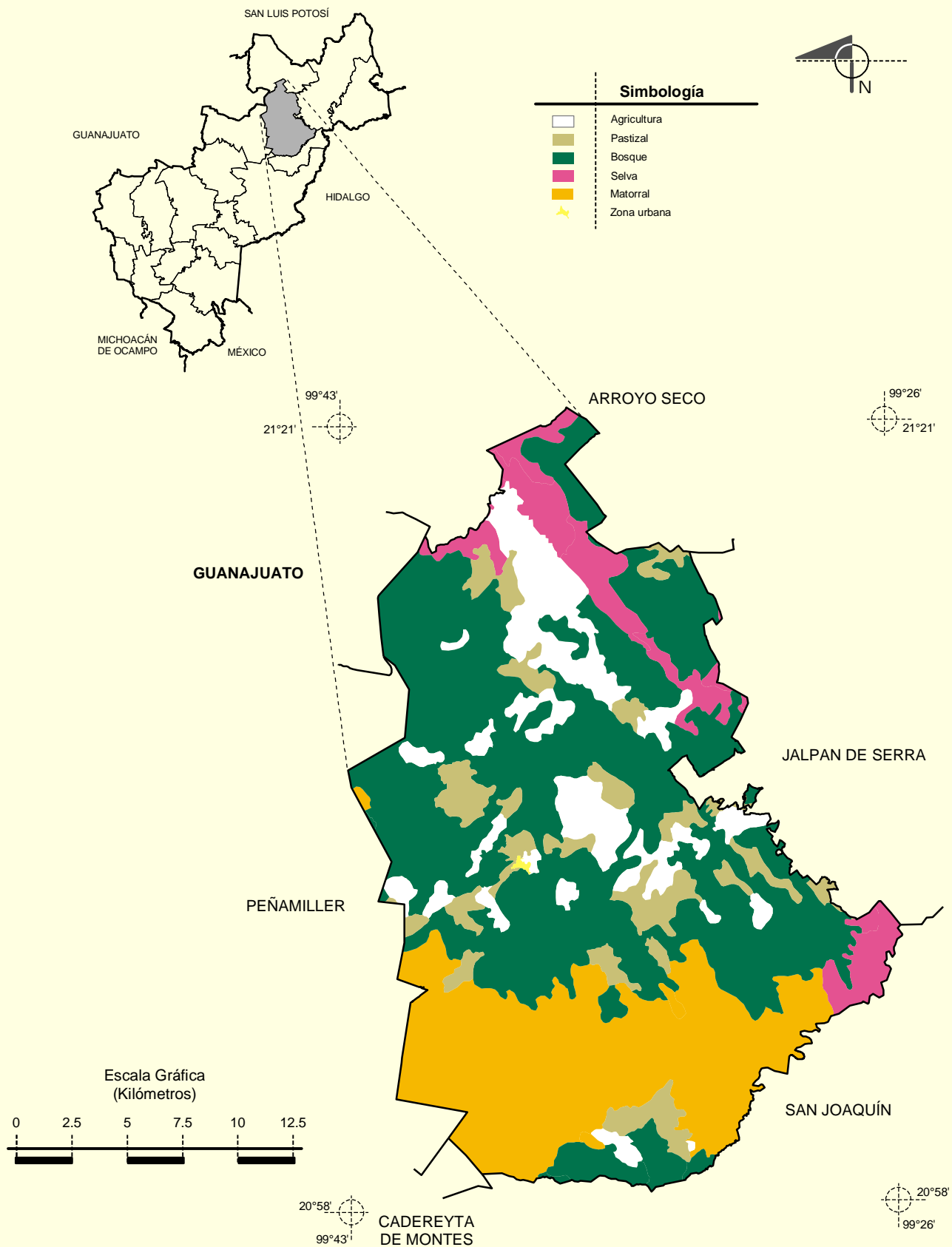
Suelos Dominantes



Fuente: INEGI. Marco Geoestadístico Municipal 2005, versión 3.1.  
INEGI. Conjunto de Datos Vectorial Edafológico, Escala 1:250 000 Serie III (Continuo Nacional).  
INEGI. Información Topográfica Digital Escala 1:250 000 serie III.



Uso del Suelo y Vegetación



Fuente: INEGI. Marco Geoestadístico Municipal 2005, versión 3.1.  
INEGI. Conjunto de Datos Vectoriales de Uso de Suelo y Vegetación Serie III Escala 1:250 000.  
INEGI. Información Topográfica Digital Escala 1:250 000 serie III.