

Prontuario de información geográfica municipal de los Estados Unidos Mexicanos

Arroyo Seco, Querétaro
Clave geoestadística 22003

Prontuario de información geográfica municipal de los Estados Unidos Mexicanos

Arroyo Seco, Querétaro

Ubicación geográfica

Coordenadas	Entre los paralelos 21° 17' y 21° 35' de latitud norte; los meridianos 99° 24' y 99° 48' de longitud oeste; altitud entre 400 y 2 600 m.
Colindancias	Colinda al norte con el estado de San Luis Potosí; al este con el estado de San Luis Potosí y el municipio de Jalpan de Serra; al sur con los municipios de Jalpan de Serra y Pinal de Amoles y con el estado de Guanajuato, al oeste con los estados de Guanajuato y San Luis Potosí.
Otros datos	Ocupa el 6.2% de la superficie del estado Cuenta con 103 localidades y una población total: 12 493 habitantes http://mapserver.inegi.org.mx/mgn2k/ ; julio de 2009.

Fisiografía

Provincia	Sierra Madre Oriental (100%)
Subprovincia	Carso Huasteco (100%)
Sistema de topofomas	Sierra alta de laderas covexas (63.4%), Cañón típico (33.1%) y Llanura intermontana aluvial (3.5%)

Clima

Rango de temperatura	16-24°C
Rango de precipitación	600-900 mm
Clima	Semicálido subhúmedo con lluvias en verano de menor humedad (78.4%), cálido subhúmedo con lluvias en verano de menor humedad (19.8%), semiseco semicálido (1.3%), templado subhúmedo con lluvias en verano de humedad media (0.4%) y semiseco cálido (0.1%)

Geología

Periodo	Cretácico (86.7%), Cuaternario (11.7%) y Neógeno (1.5%)
Roca	Ígnea extrusiva: basalto (8.5%) Sedimentaria: caliza (72.9%), caliza-lutita (13%), conglomerado (1.5%) y lutita-arenisca (0.9%) Suelo: aluvial (3.1%)

Edafología

Suelo dominante	Leptosol (41.4%), Luvisol (38.3%), Cambisol (10.4%), Vertisol (6.2%), Phaeozem (2.7%) y Regosol (0.9%)
-----------------	--

Hidrografía

Región hidrológica	Pánuco (100%)
Cuenca	R. Tamuín (100%)
Subcuenca	R. Santa María Bajo (99.8%) y R. Verde (0.2%)
Corrientes de agua	Perennes: Santa María, Jalpan, Ayutla y Las Lumbres Intermitentes: Atarjea y La Rosa
Cuerpos de Agua	No Disponible

Uso del suelo y vegetación

Uso del suelo	Agricultura (12.3%) y zona urbana (0.3%)
Vegetación	Bosque (44.1%), selva (36.7%), pastizal (6.1%) y matorral (0.5%)

Prontuario de información geográfica municipal de los Estados Unidos Mexicanos

Arroyo Seco, Querétaro

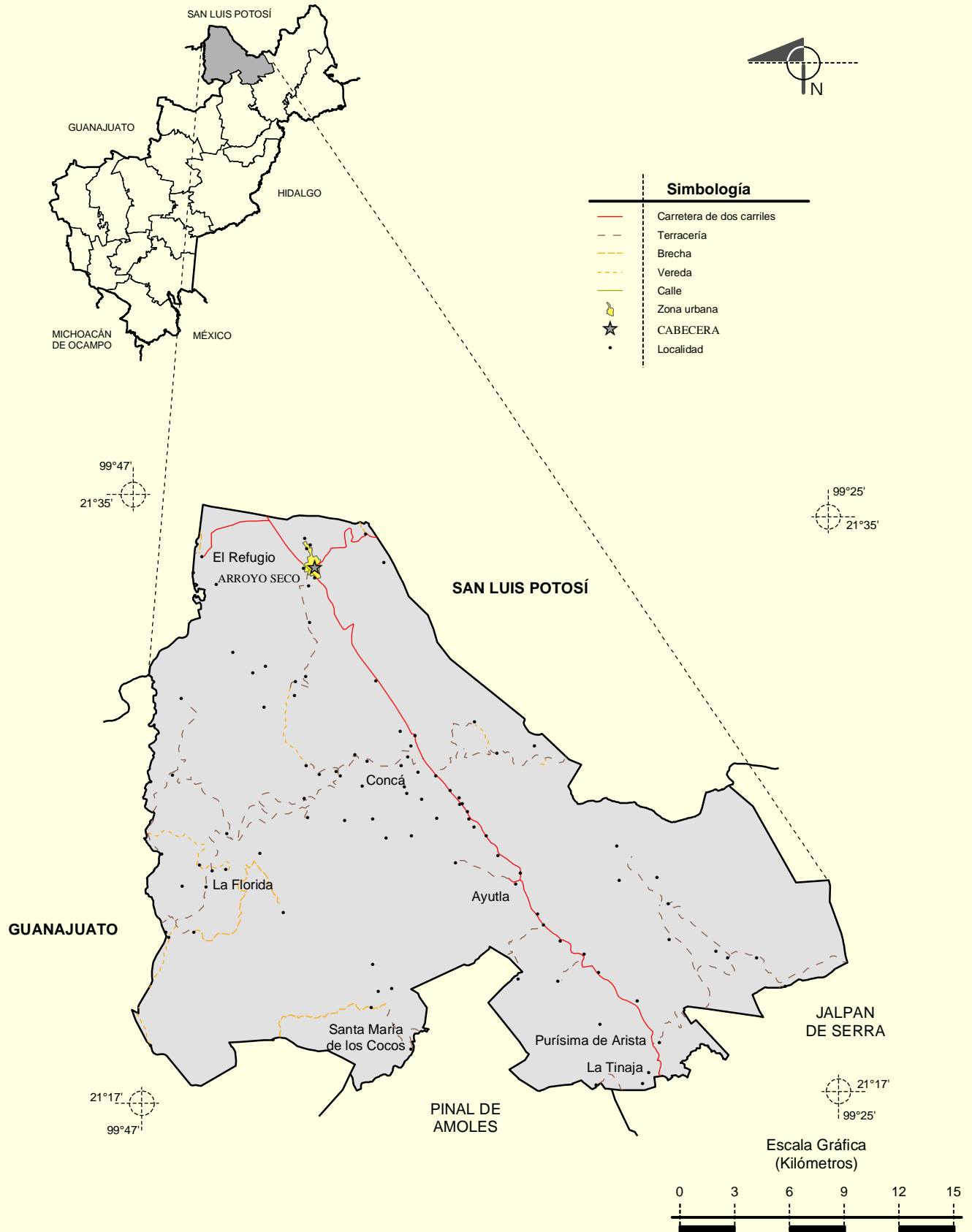
Uso potencial de la tierra

Agrícola	Para la agricultura mecanizada continua (4.5%) Para la agricultura manual estacional (50.5%) No apta para la agricultura (45%)
Pecuario	Para el establecimiento de praderas cultivadas con tracción animal (4.5%) Para el aprovechamiento de la vegetación natural diferente del pastizal (50.5%) Para el aprovechamiento de la vegetación natural únicamente por el ganado caprino (45%)

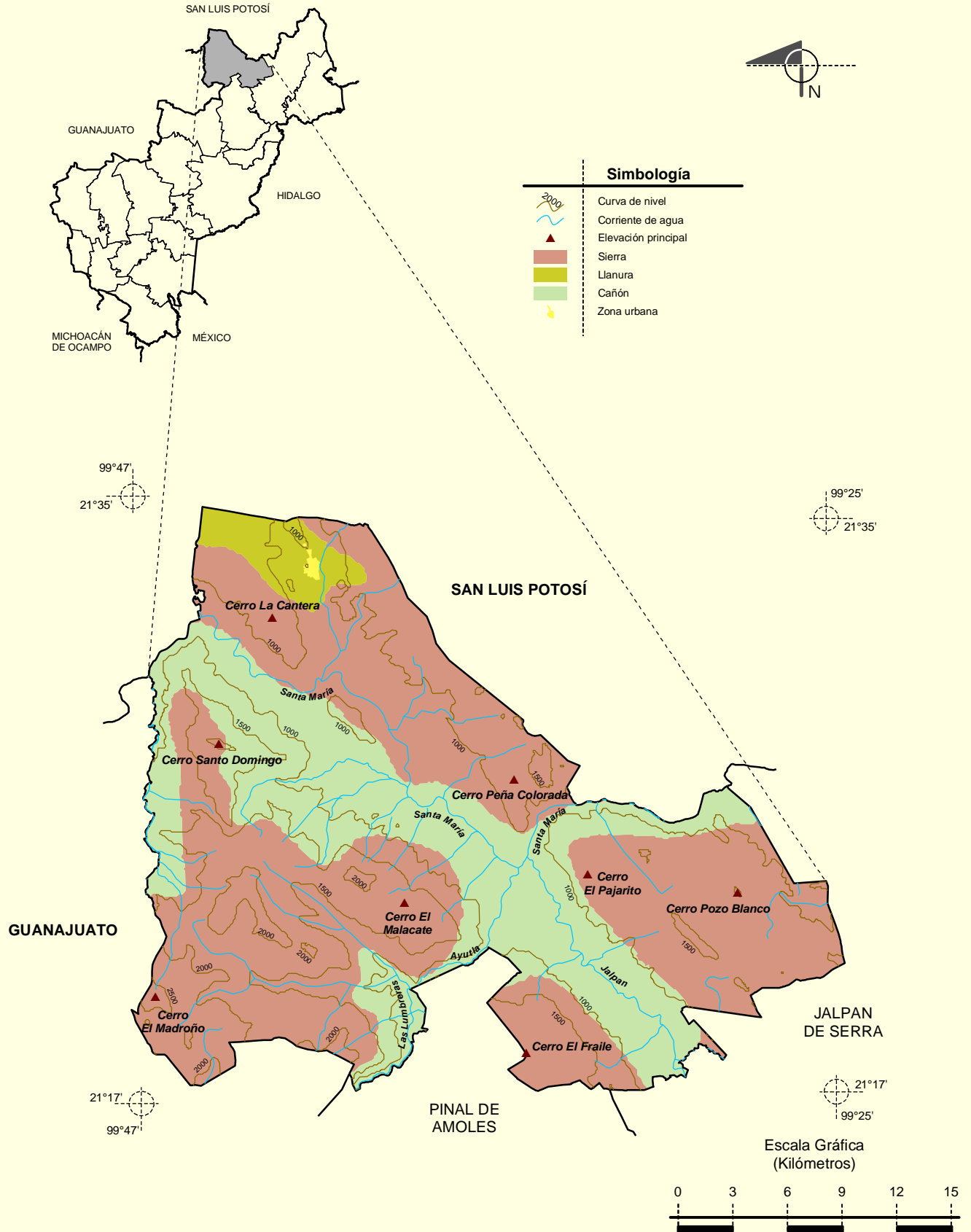
Zona urbana

Las zonas urbanas están creciendo sobre rocas ígneas y sedimentarias del Neógeno y Cuaternario, en llanura intermontana aluvial; sobre áreas originalmente ocupadas por suelos denominados Vertisol, Phaeozem y Leptosol; tienen clima semicálido subhúmedo con lluvias en verano de menor humedad, y están creciendo sobre terrenos previamente ocupados por agricultura y selva baja caducifolia.

Localidades e Infraestructura para el Transporte

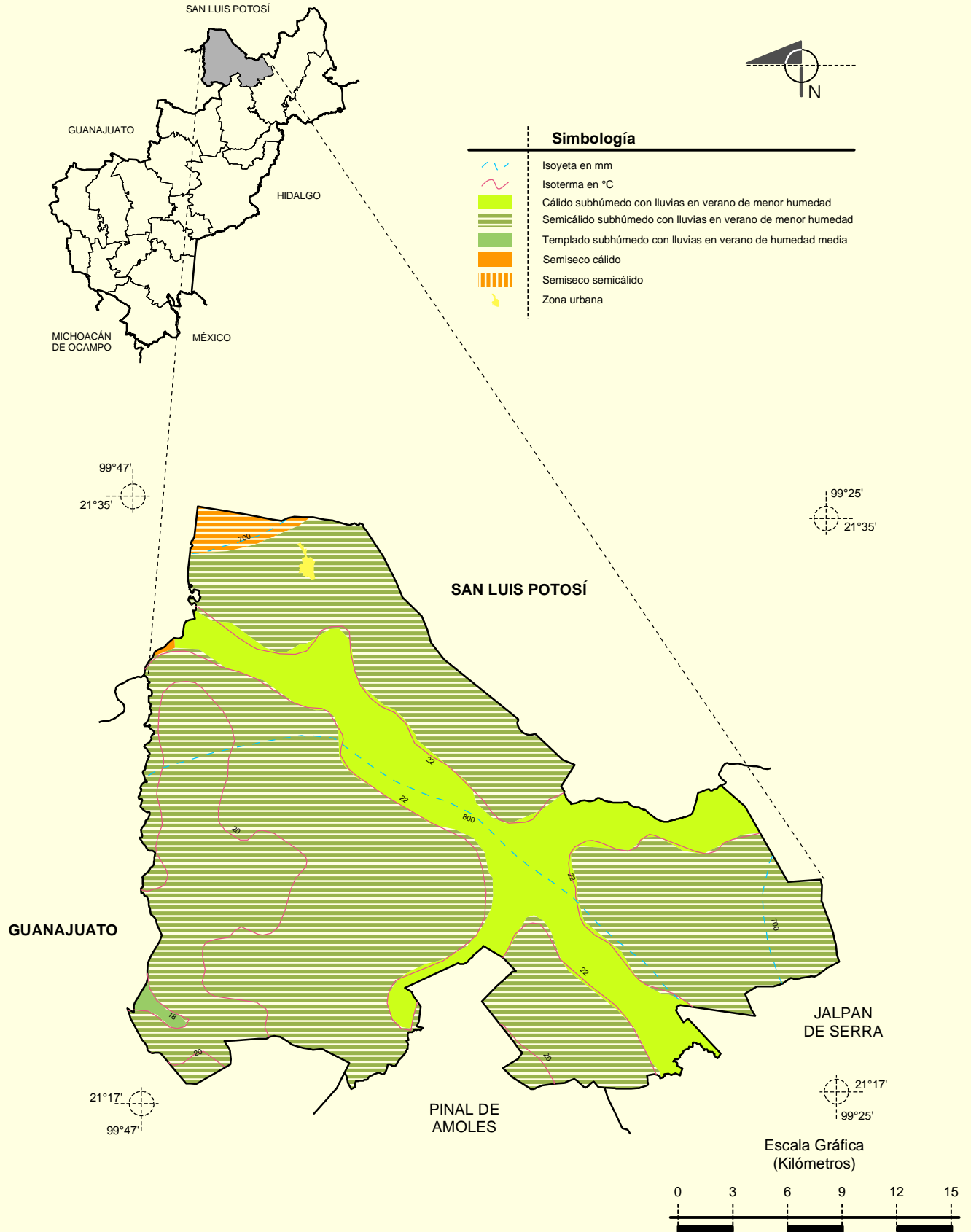


Relieve



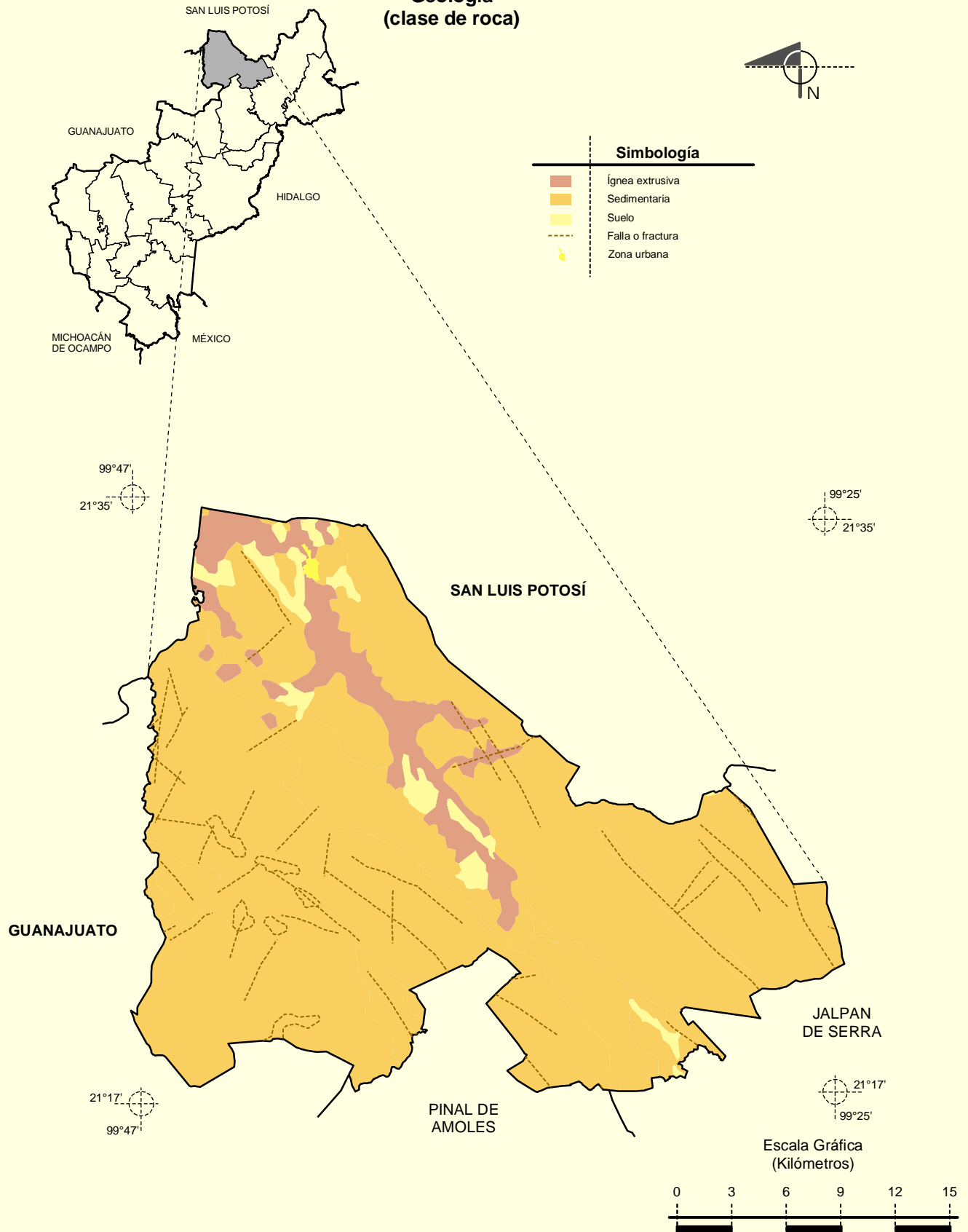
Fuente: INEGI. Marco Geoestadístico Municipal 2005, versión 3.1.
 INEGI. Información Topográfica Digital Escala 1:250 000 serie III.
 INEGI. Continuo Nacional del Conjunto de Datos Geográficos de la Carta Fisiográfica, 1:1 000 000, serie I.
 INEGI-CONAGUA. 2007. Mapa de la Red Hidrográfica Digital de México escala 1:250 000. México.

Climas



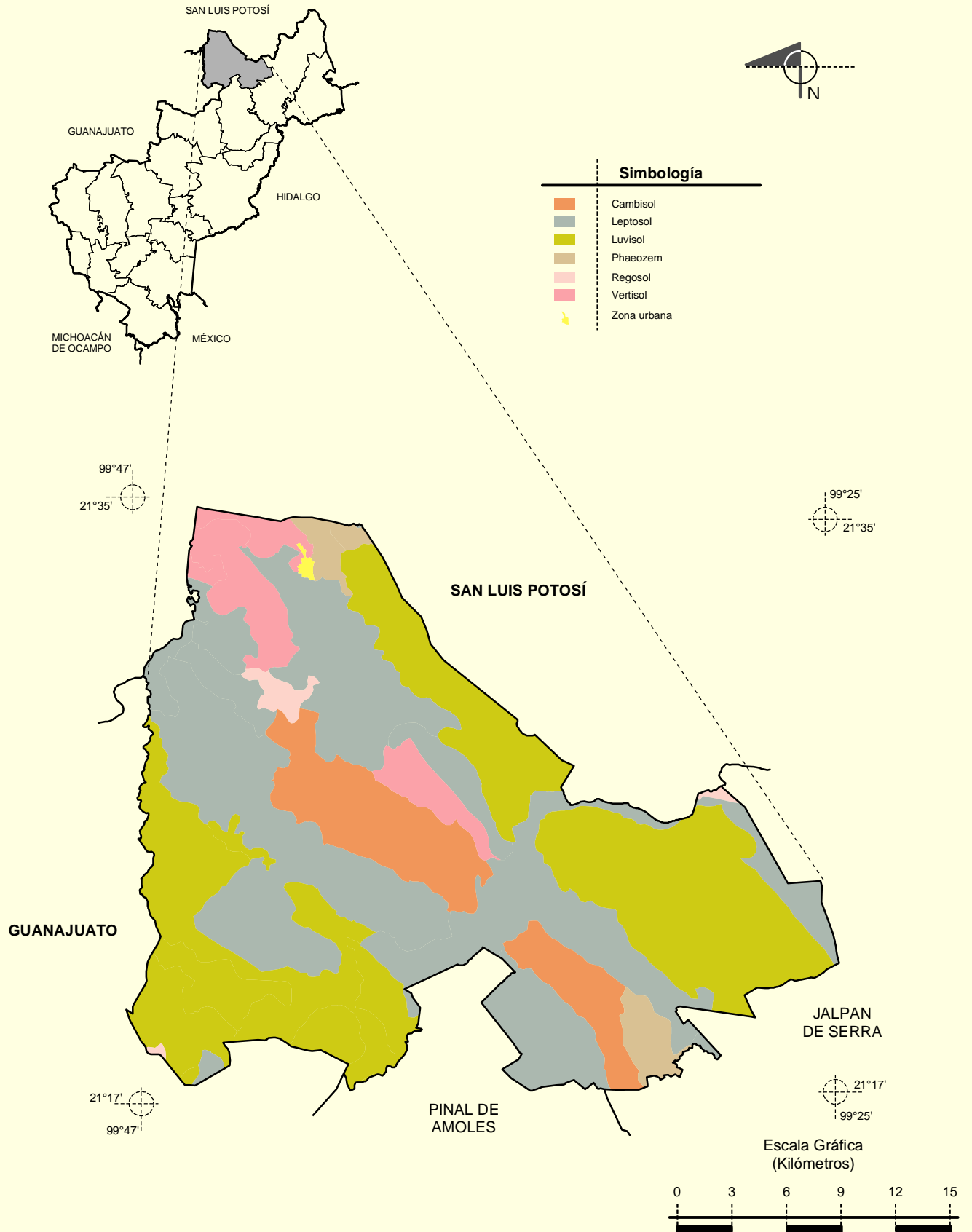
Fuente: INEGI. *Marco Geoestadístico Municipal 2005, versión 3.1.*
 INEGI. Continuo Nacional del Conjunto de Datos Geográficos de las Cartas de Climas, Precipitación Total Anual y Temperatura Media Anual, 1:1 000 000, serie I.
 INEGI. Información Topográfica Digital Escala 1:250 000 serie III.

**Geología
 (clase de roca)**

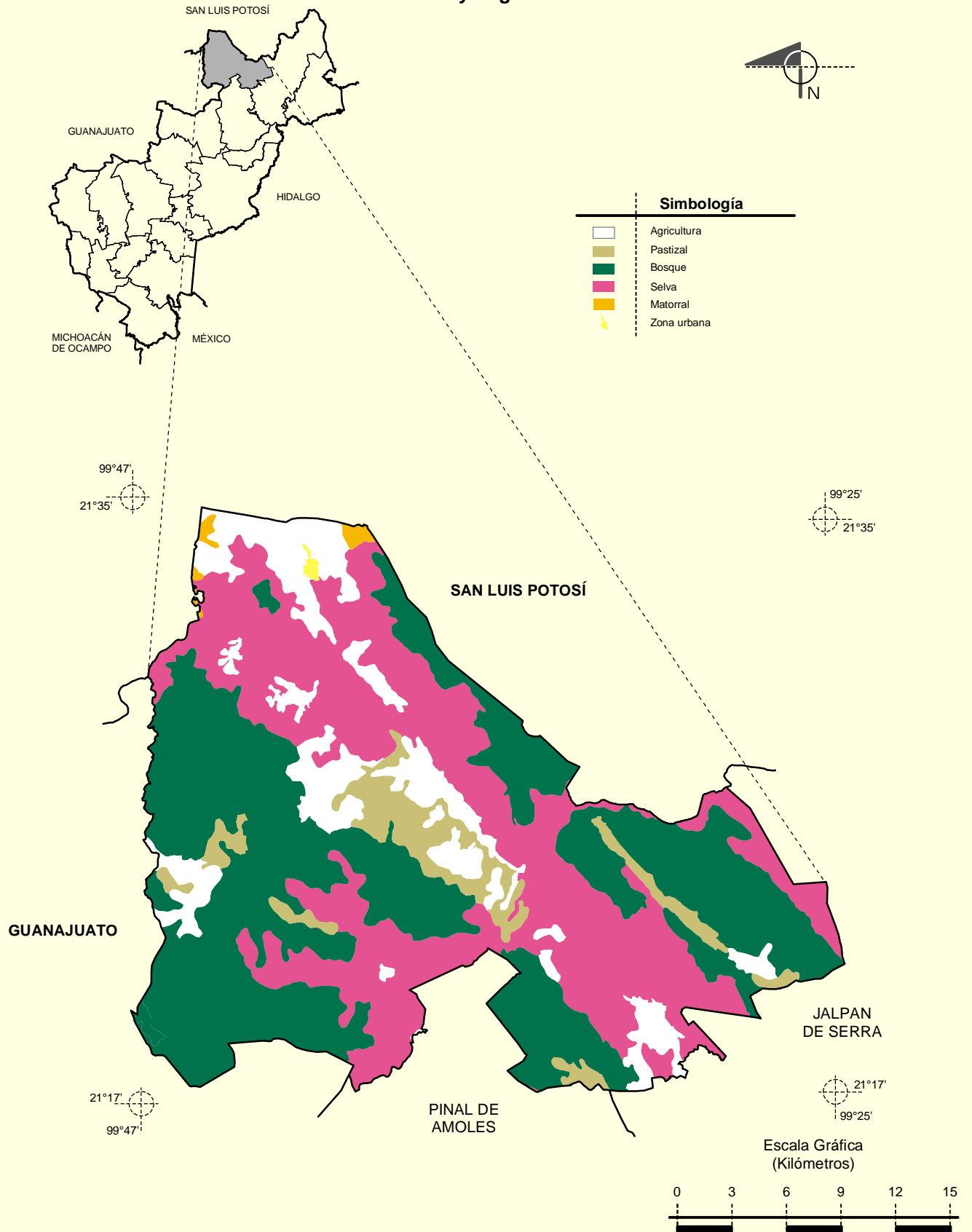


Fuente: INEGI. *Marco Geoestadístico Municipal 2005, versión 3.1.*
 INEGI. Continuo Nacional del Conjunto de Datos Geográficos de la Carta Geológica, 1:250 000, serie I.
 INEGI. Información Topográfica Digital Escala 1:250 000 serie III.

Suelos Dominantes



Uso del Suelo y Vegetación



Fuente: INEGI. Marco Geoestadístico Municipal 2005, versión 3.1.
INEGI. Conjunto de Datos Vectoriales de Uso de Suelo y Vegetación Serie III Escala 1:250 000.
INEGI. Información Topográfica Digital Escala 1:250 000 serie III.