

Prontuario de información geográfica municipal de los Estados Unidos Mexicanos

Cadereyta de Montes, Querétaro
Clave geoestadística 22004

Prontuario de información geográfica municipal de los Estados Unidos Mexicanos
Cadereyta de Montes, Querétaro

Ubicación geográfica

Coordenadas	Entre los paralelos 20° 34' y 21° 01' de latitud norte; los meridianos 99° 23' y 99° 52' de longitud oeste; altitud entre 800 y 3 200 m.
Colindancias	Colinda al norte con los municipios de Tolimán, Peñamiller, Pinal de Amoles y San Joaquín; al este con el estado de Hidalgo; al sur con el estado de Hidalgo y el municipio de Ezequiel Montes; al oeste con los municipios de Ezequiel Montes y Tolimán
Otros datos	Ocupa el 11.5% de la superficie del estado. Cuenta con 273 localidades y una población total de 57 204 habitantes http://mapserver.inegi.org.mx/mgn2k/ ; julio2009.

Fisiografía

Provincia	Eje Neovolcánico (44.2%), Sierra Madre Oriental (39.5%) y Mesa del Centro (16.3%)
Subprovincia	Llanuras y Sierras de Querétaro e Hidalgo (44.2%), Carso Huasteco (39.5%) y Sierras y Llanuras del Norte de Guanajuato (16.3%)
Sistema de topoformas	Sierra alta escarpada (44.7%), Sierra compleja (31.8%), Sierra alta de laderas convexas (11.1%), Lomerío de aluvión antiguo con cañadas (7.7%), Llanura aluvial (4.6%) y Lomerío de aluvión antiguo (0.1%)

Clima

Rango de temperatura	12-22°C
Rango de precipitación	400-1100 mm
Clima	Semiseco templado (60.2%), templado subhúmedo con lluvias en verano de mayor humedad (16.8%), semiseco semicálido (9.7%), templado subhúmedo con lluvias en verano de menor humedad (7.5%), semicálido subhúmedo con lluvias en verano de menor humedad (2.7%), seco semicálido (2%) y semicálido subhúmedo con lluvias en verano de humedad media (1.1%)

Geología

Periodo	Cretácico (54.6%), Neógeno (26.5%), Cuaternario (9.3%), Jurásico (7.6%), Paleógeno (0.7%) y Terciario (0.1%)
Roca	Ígnea intrusiva: granodiorita (0.1%) Ígnea extrusiva: basalto (10.3%), andesita (7.1%), toba ácida (5.1%), volcanoclástico (1.8%), toba básica-brecha volcánica básica (1.5%), basalto-brecha volcánica básica (0.6%) y latita (0.2%) Sedimentaria: caliza (31.3%), caliza-lutita (23.5%), arenisca (7.4%) y conglomerado (5%) Suelo: aluvial (4.8%)
Sitios de interés	Mina: plata, plomo y zinc

Edafología

Suelo dominante	Leptosol (37.9%), Phaeozem (20.8%), Vertisol (13.7%), Calcisol (10%), Luvisol (9.9%) y Regosol (6.4%)
-----------------	---

Hidrografía

Región hidrológica	Pánuco (100%)
Cuenca	R. Moctezuma (100%)
Subcuenca	R. Extóraz (39.9%), R. San Juan (30.4%), R. Moctezuma (29.6%) y R.Tula (0.1%)
Corrientes de agua	Perennes: Río San Juan, Higuerrillas y Extóraz Intermitentes
Cuerpos de agua	Perenne (0.4%): Presa Hidroeléctrica Zimapán

Prontuario de información geográfica municipal de los Estados Unidos Mexicanos Cadereyta de Montes, Querétaro

Uso del suelo y vegetación

Uso del suelo	Agricultura (14.7%) y zona urbana (0.7%)
Vegetación	Matorral (51.5%), bosque (23.7%), pastizal (8.1%) y selva (0.6%)

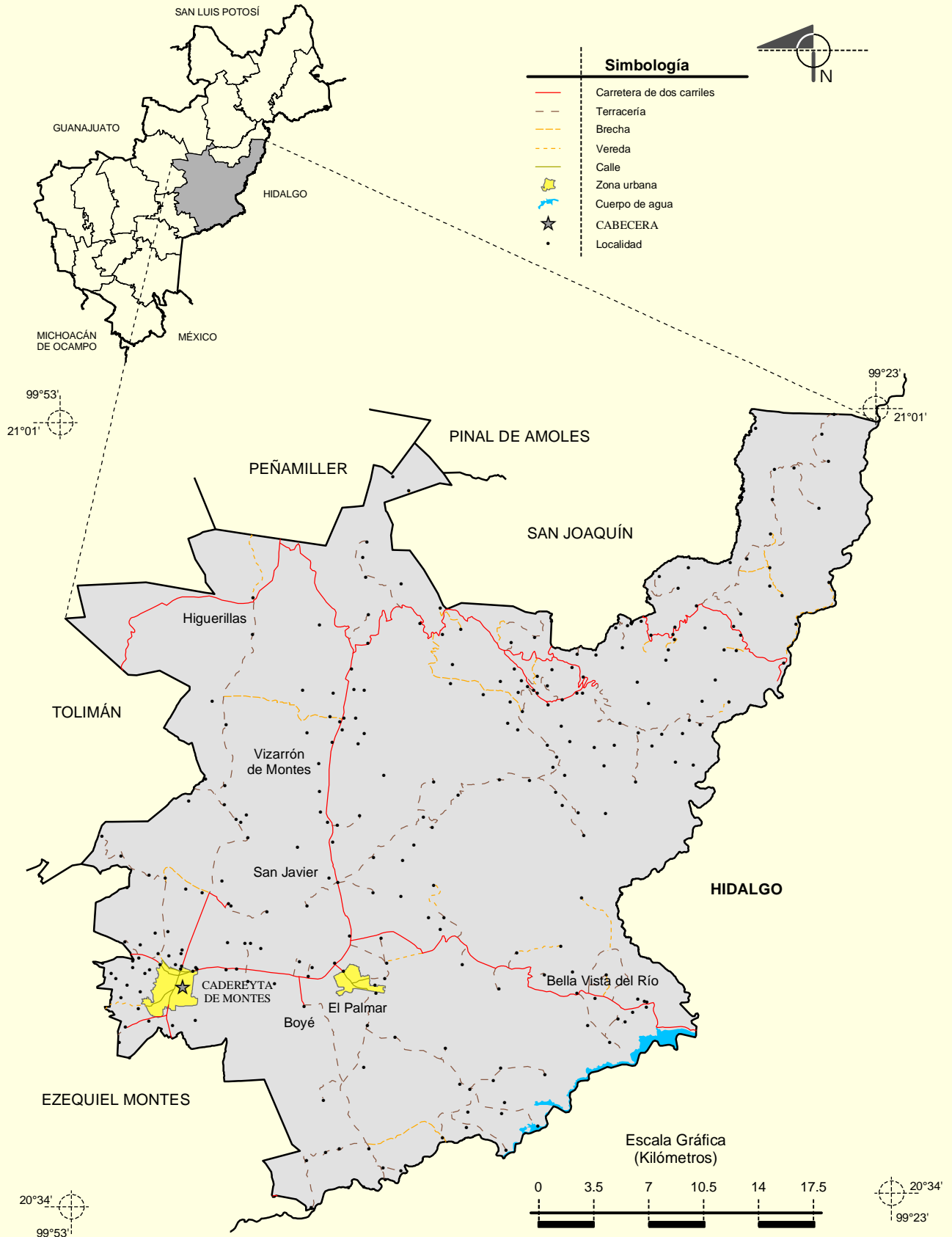
Uso potencial de la tierra

Agrícola	Para la agricultura mecanizada continua (3.7%) Para la agricultura manual estacional (21.5%) Para la agricultura manual continua (24.4%) Para la agricultura con tracción animal continua (14.4%) No apta para la agricultura (36%)
Pecuario	Para el establecimiento de praderas cultivadas con maquinaria agrícola (3.7%) Para el aprovechamiento de la vegetación natural diferente del pastizal (96%) Para el aprovechamiento de la vegetación natural únicamente por el ganado caprino (0.1%) No apta para uso pecuario (0.2%)

Zonas urbanas

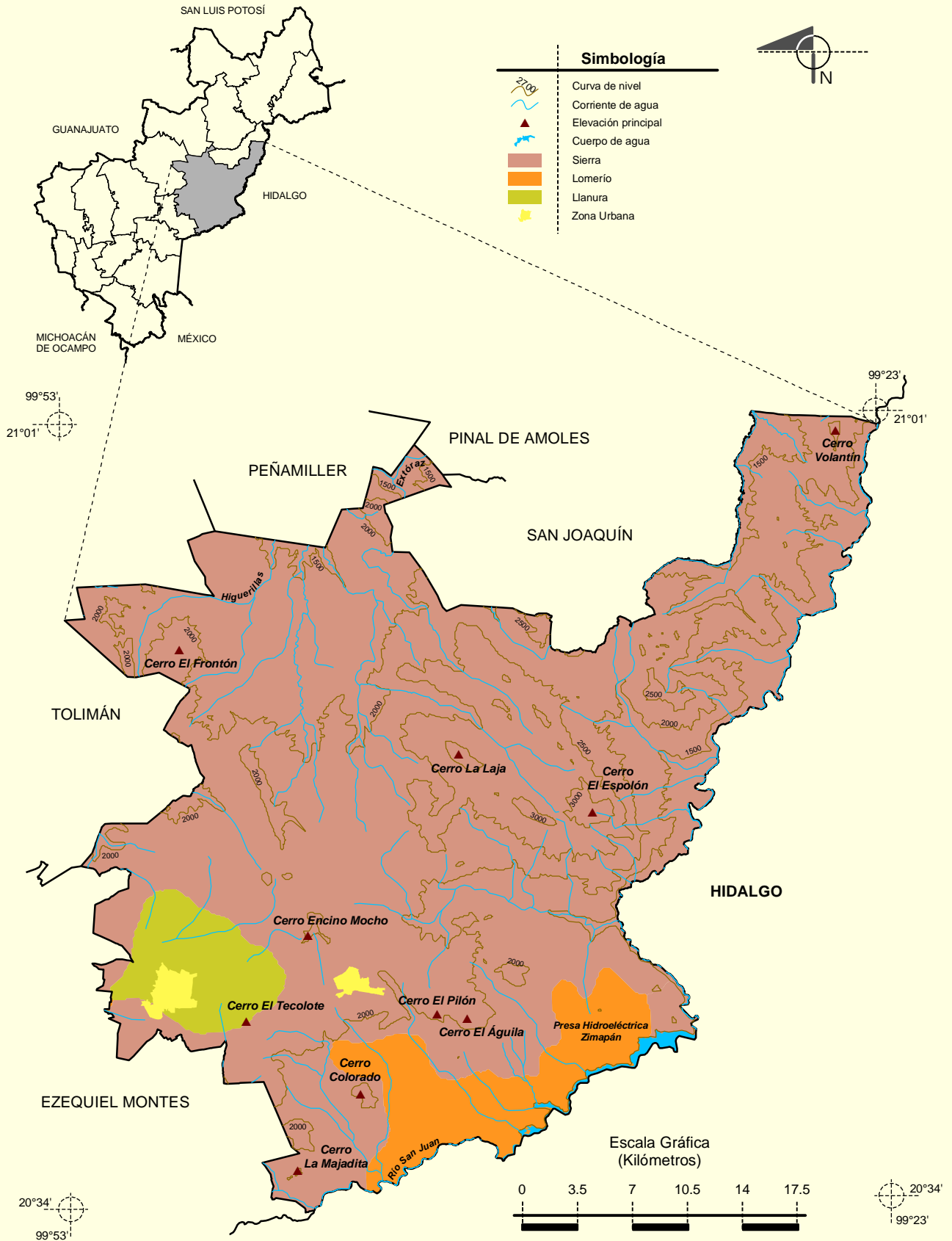
Las zonas urbanas están creciendo sobre suelos y rocas ígneas extrusivas y sedimentarias del Cuaternario y Terciario, en sierra compleja y llanura aluvial; sobre áreas originalmente ocupadas por suelos denominados Calcisol, Vertisol y Leptosol; tienen clima semiseco templado, y están creciendo sobre terrenos previamente ocupados por agricultura, matorral y pastizal.
--

Localidades e Infraestructura para el Transporte



Prontuario de información geográfica municipal de los Estados Unidos Mexicanos
Cadereyta de Montes, Querétaro

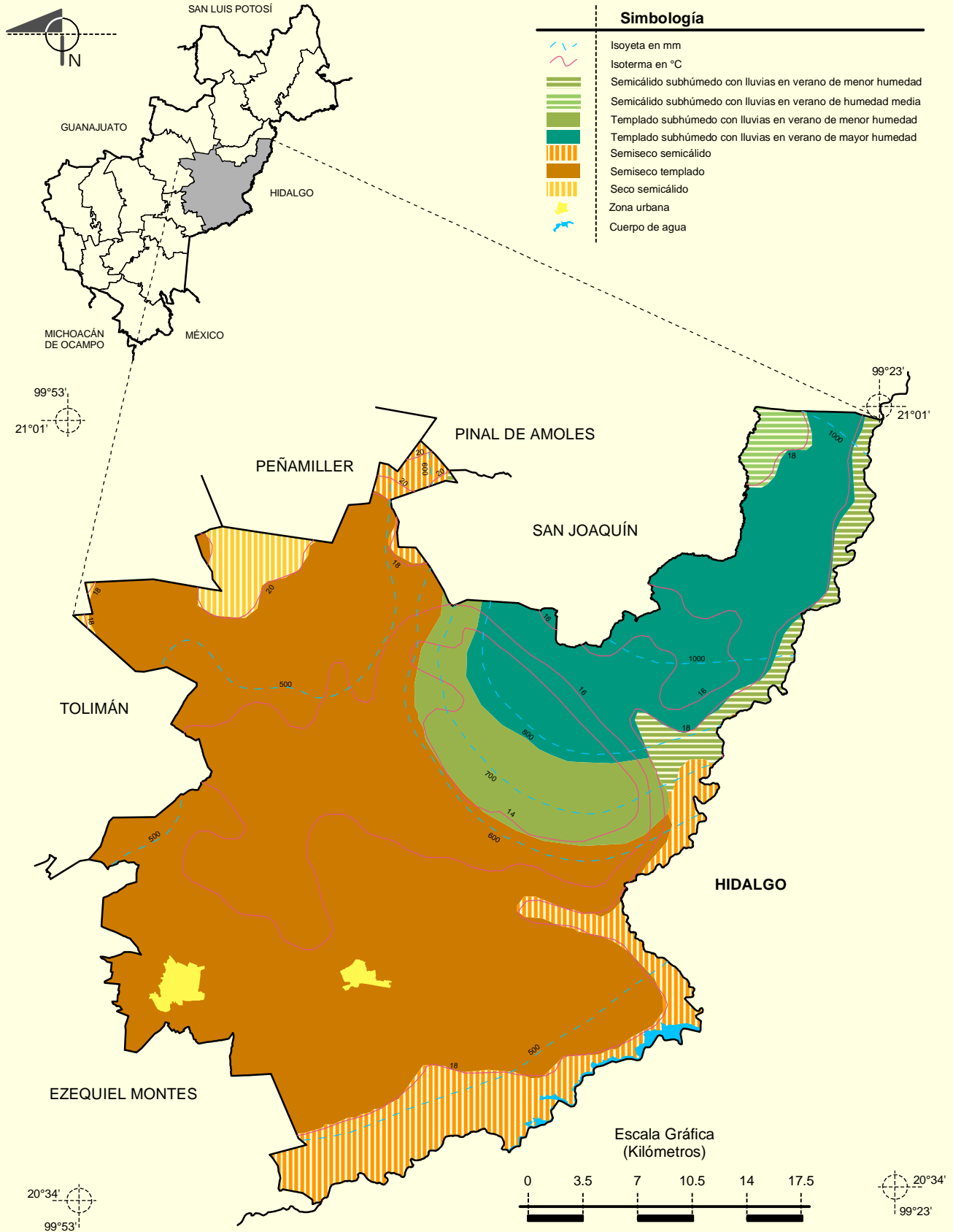
Relieve



Fuente: INEGI. Marco Geoestadístico Municipal 2005, versión 3.1.
 INEGI. Información Topográfica Digital Escala 1:250 000 serie III.
 INEGI. Continuo Nacional del Conjunto de Datos Geográficos de la Carta Fisiográfica, 1:1 000 000, serie I.
 INEGI-CONAGUA. 2007. Mapa de la Red Hidrográfica Digital de México escala 1:250 000. México.

Prontuario de información geográfica municipal de los Estados Unidos Mexicanos
Cadereyta de Montes, Querétaro

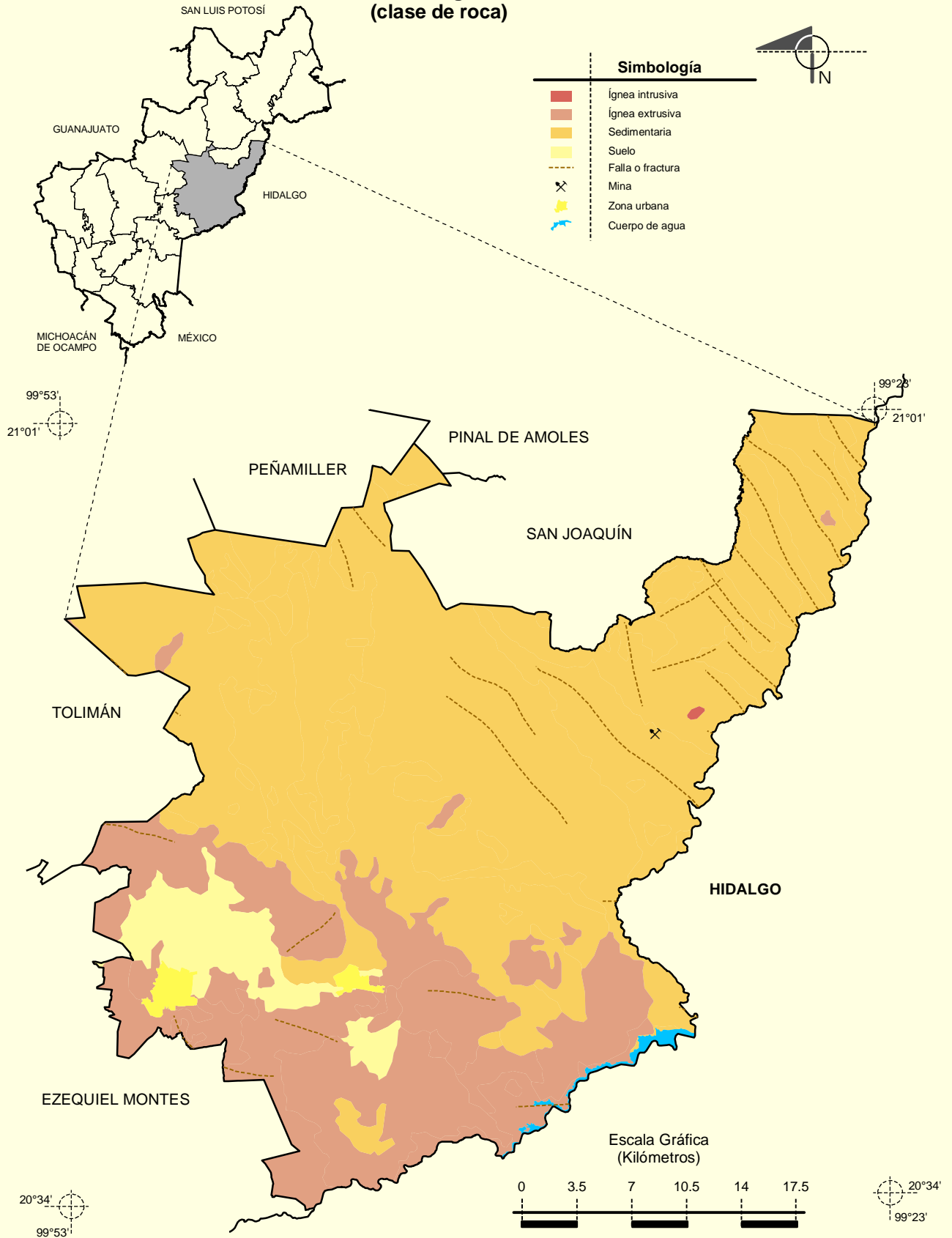
Climas



Fuente: INEGI. *Marco Geoestadístico Municipal 2005, versión 3.1.*
 INEGI. Continuo Nacional del Conjunto de Datos Geográficos de las Cartas de Climas, Precipitación Total Anual y Temperatura Media Anual, 1:1 000 000, serie I.
 INEGI. Información Topográfica Digital Escala 1:250 000 serie III.

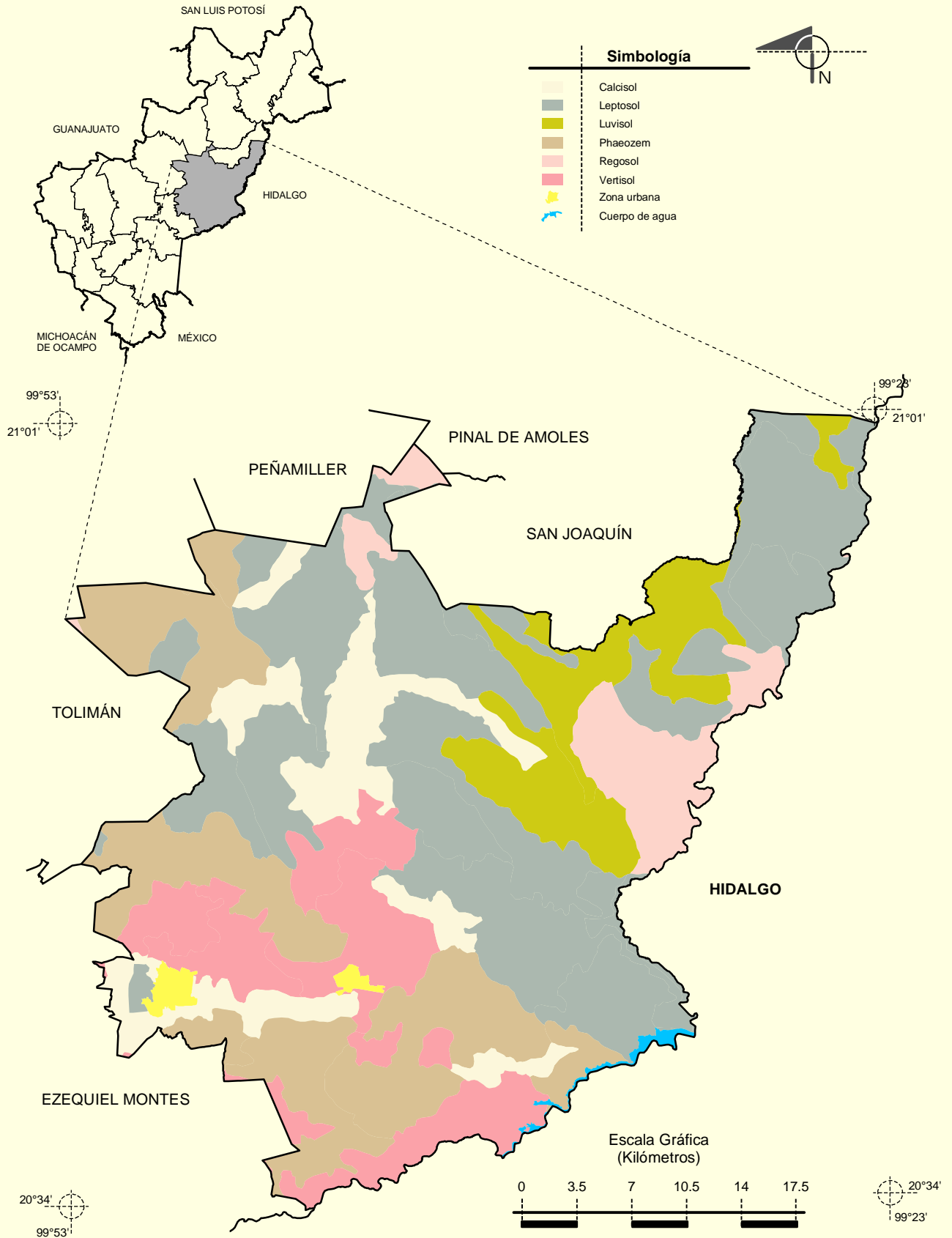
Prontuario de información geográfica municipal de los Estados Unidos Mexicanos
Cadereyta de Montes, Querétaro

Geología
(clase de roca)



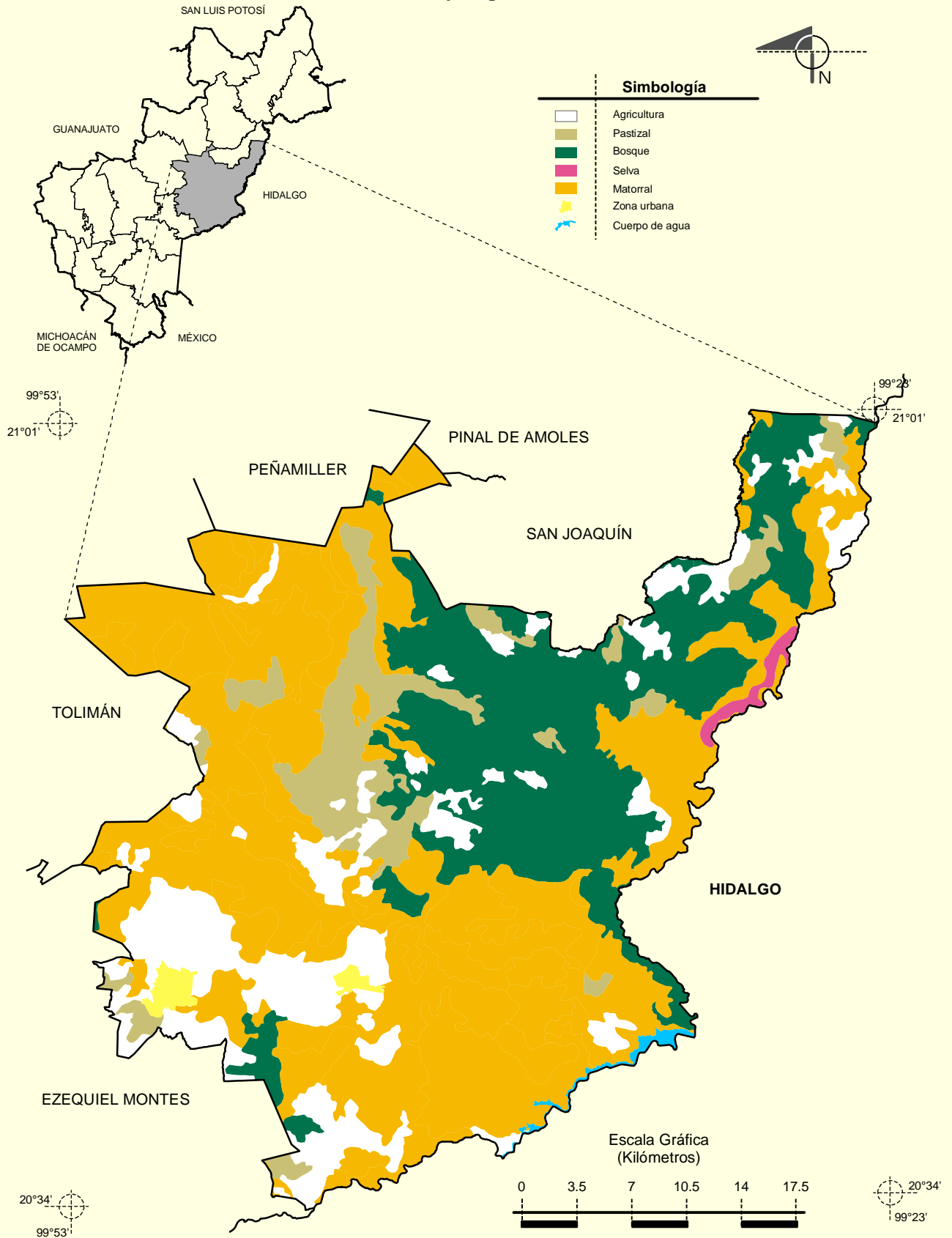
Fuente: INEGI. Marco Geoestadístico Municipal 2005, versión 3.1.
 INEGI. Continuo Nacional del Conjunto de Datos Geográficos de la Carta Geológica, 1:250 000, serie I.
 INEGI. Información Topográfica Digital Escala 1:250 000 serie III.

Suelos Dominantes



Fuente: INEGI. Marco Geoestadístico Municipal 2005, versión 3.1.
 INEGI. Conjunto de Datos Vectorial Edafológico, Escala 1:250 000 Serie II (Continuo Nacional).
 INEGI. Información Topográfica Digital Escala 1:250 000 serie III.

Uso del Suelo y Vegetación



Fuente: INEGI. Marco Geoestadístico Municipal 2005, versión 3.1.

INEGI. Conjunto de Datos Vectoriales de Uso de Suelo y Vegetación Serie III Escala 1:250 000.

INEGI. Información Topográfica Digital Escala 1:250 000 serie III.