

Prontuario de información geográfica municipal de los Estados Unidos Mexicanos

Corregidora, Querétaro
Clave geoestadística 22006

Prontuario de información geográfica municipal de los Estados Unidos Mexicanos Corregidora, Querétaro

Ubicación geográfica

Coordenadas	Entre los paralelos 20° 36' y 20° 21' de latitud norte; los meridianos 100° 22' y 100° 31' de longitud oeste; altitud entre 1 800 y 2 300 m.
Colindancias	Colinda al norte con el estado de Guanajuato y el municipio de Querétaro; al este con los municipios de Querétaro y Huimilpan; al sur con el municipio de Huimilpan y el estado de Guanajuato, al oeste con el estado de Guanajuato.
Otros datos	Ocupa el 2.0% de la superficie del estado Cuenta con 195 localidades y una población total de 104 218 habitantes http://mapserver.inegi.org.mx/mgn2k/ ; julio de 2009.

Fisiografía

Provincia	Eje Neovolcánico (100%)
Subprovincia	Llanuras y Sierras de Querétaro e Hidalgo (100%)
Sistema de topoformas	Lomerío de basalto con llanuras (84.8%), Llanura aluvial (12.9%) y Sierra volcánica de laderas tendidas con lomerío (2.3%)

Clima

Rango de temperatura	16-20 °C
Rango de precipitación	500-800 mm
Clima	Templado subhúmedo con lluvias en verano de menor humedad (51.1%), semiseco semicálido (40.6%), semiseco templado (7.6%) y templado subhúmedo con lluvias en verano de humedad media (0.7%)

Geología

Periodo	Terciario-Cuaternario (43.2%), Neógeno (34.1%) y Cuaternario (14.6%)
Roca	Ígnea extrusiva: basalto (31.1%), toba ácida (29.4%) y andesita (12.1%) Sedimentaria: arenisca (4.7%) Suelo: aluvial (14.6%)

Edafología

Suelo dominante	Vertisol (69.1%), Phaeozem (20.4%) y Leptosol (2.4%)
-----------------	--

Hidrografía

Región hidrológica	Lerma-Santiago (100%)
Cuenca	R. Laja (100%)
Subcuenca	R. Apaseo (100%)
Corrientes de agua	Perennes: Río Bravo y El Pueblito Intermitentes: La Bruja y El Puente
Cuerpos de agua	Perennes (0.4%): El Batán y Presa de Bravo Intermitentes (0.3%)

Uso del suelo y vegetación

Uso del suelo	Agricultura (62.3%) y zona urbana (7.4%)
Vegetación	Matorral (12.4%), pastizal (11.8%) y selva (5.3%)

Prontuario de información geográfica municipal de los Estados Unidos Mexicanos Corregidora, Querétaro

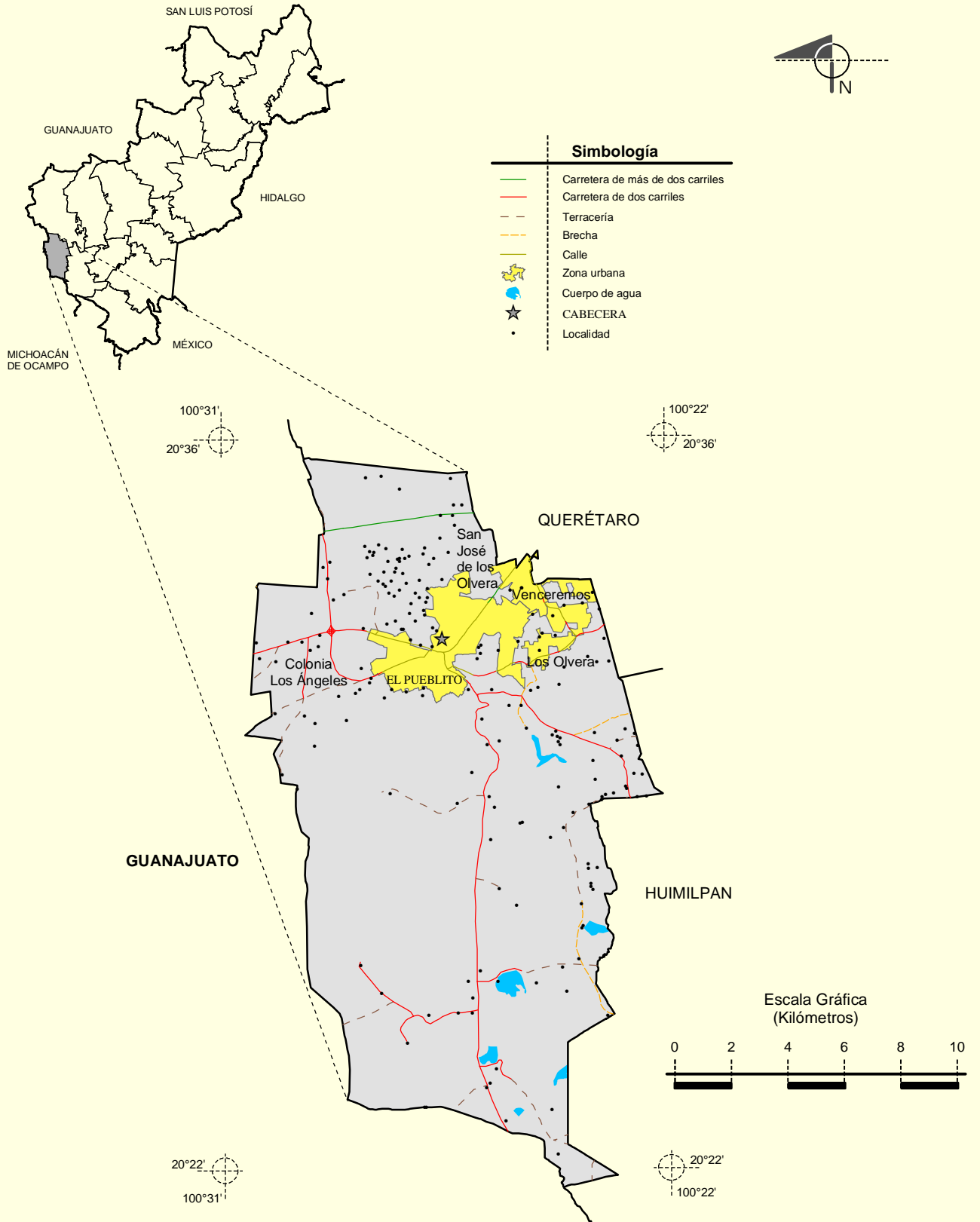
Uso potencial de la tierra

Agrícola	Para la agricultura mecanizada continua (64%) Para la agricultura manual estacional (13.5%) No apta para la agricultura (22.5%)
Pecuario	Para el establecimiento de praderas cultivadas con maquinaria agrícola (64%) Para el aprovechamiento de la vegetación natural diferente del pastizal (22.5%) No apta para uso pecuario (13.5%)

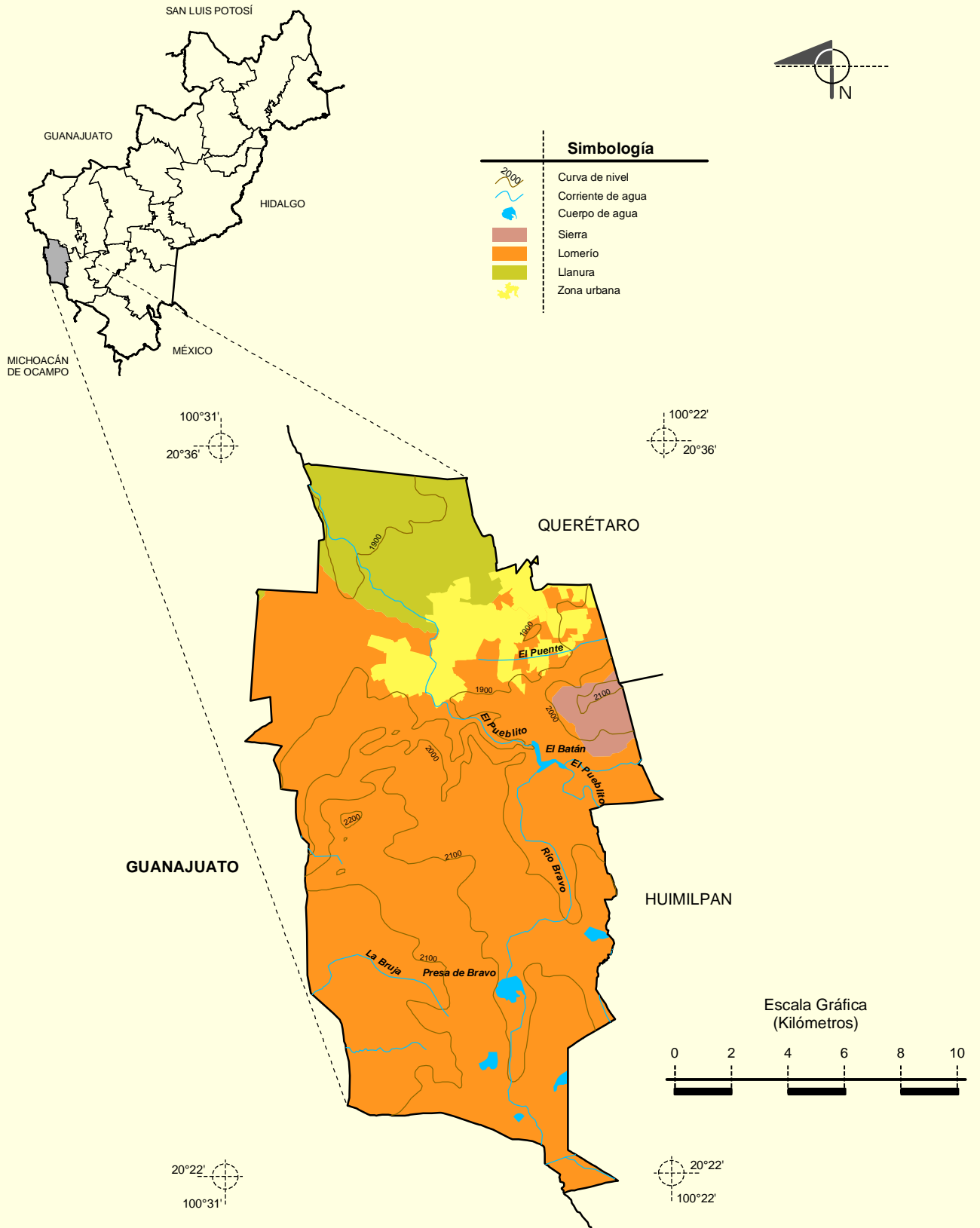
Zona urbana

Las zonas urbanas están creciendo sobre suelos y rocas ígneas del Cuaternario y Terciario-Cuaternario, en llanura aluvial y lomerío de basalto con llanuras; sobre áreas originalmente ocupadas por suelos denominados Vertisol y Phaeozem; tienen clima semiseco semicálido, y están creciendo sobre terrenos previamente ocupados por agricultura y matorral.

Localidades e Infraestructura para el Transporte

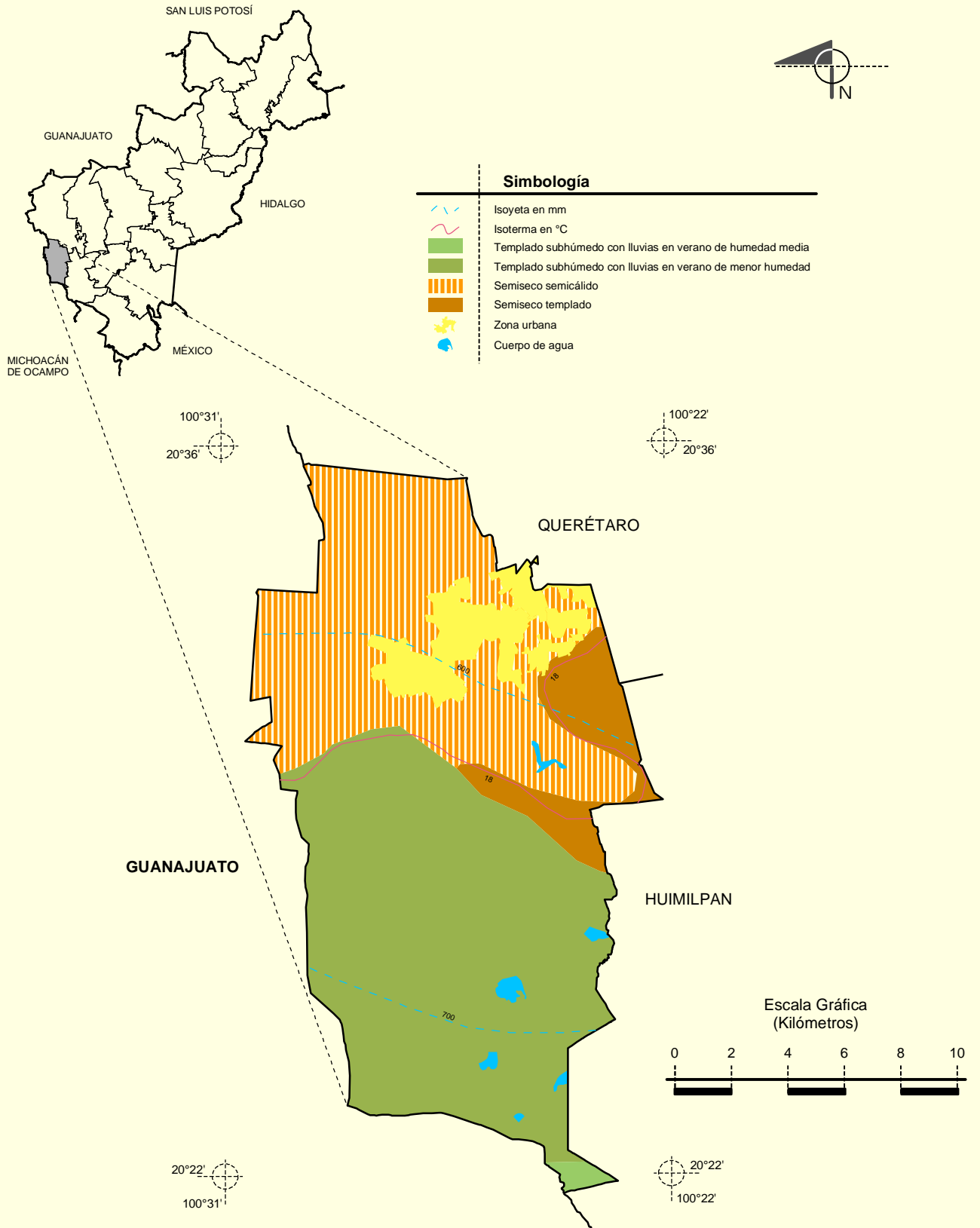


Relieve



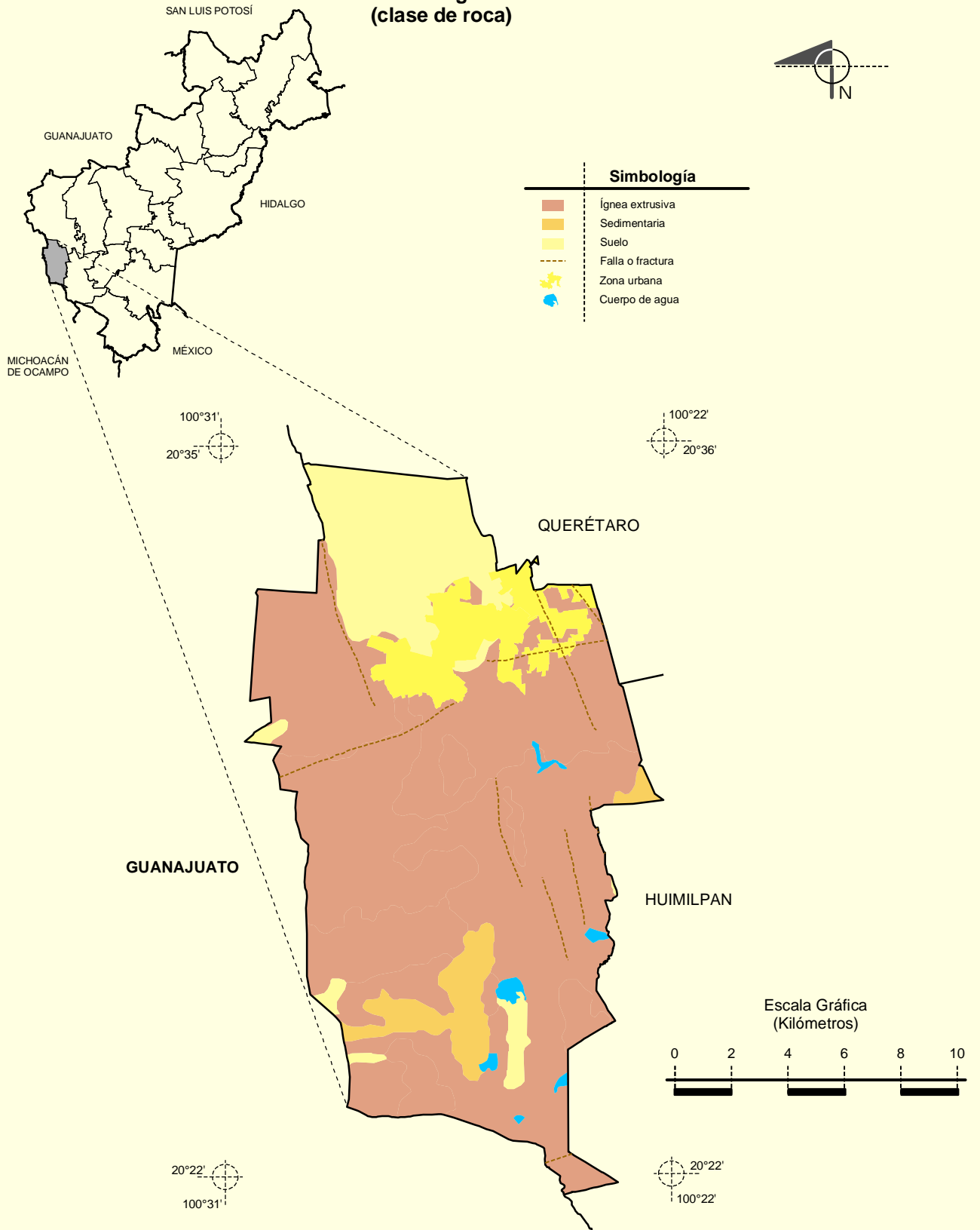
Fuente: INEGI. *Marco Geoestadístico Municipal 2005, versión 3.1.*
 INEGI. *Información Topográfica Digital Escala 1:250 000 serie III.*
 INEGI. *Continuo Nacional del Conjunto de Datos Geográficos de la Carta Fisiográfica, 1:1 000 000, serie I.*
 INEGI-CONAGUA. 2007. *Mapa de la Red Hidrográfica Digital de México escala 1:250 000.* México.

Climas

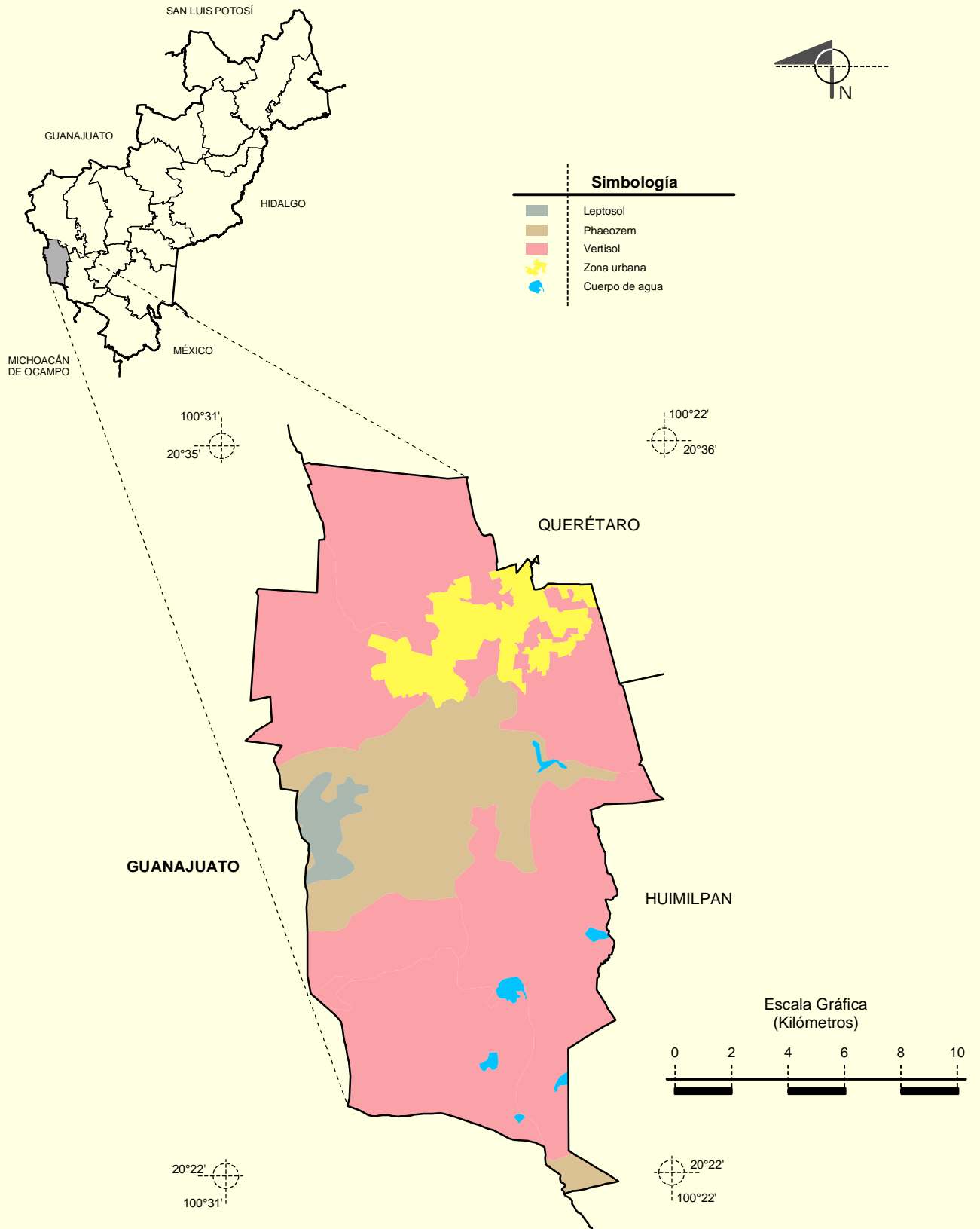


Fuente: INEGI. *Marco Geoestadístico Municipal 2005, versión 3.1.*
 INEGI. Continuo Nacional del Conjunto de Datos Geográficos de las Cartas de Climas, Precipitación Total Anual y Temperatura Media Anual, 1:1 000 000, serie I.
 INEGI. Información Topográfica Digital Escala 1:250 000 serie III.

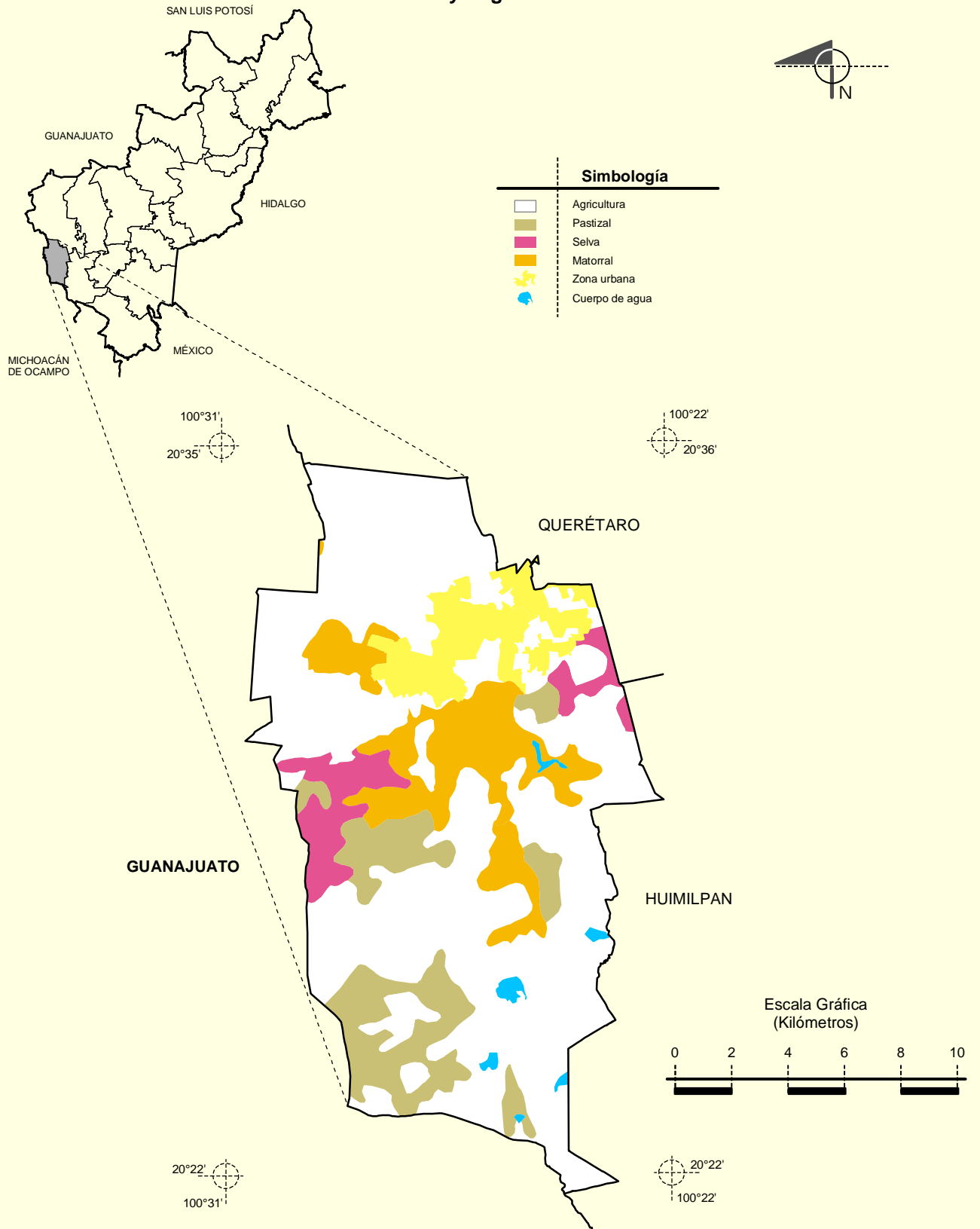
Geología
(clase de roca)



Suelos Dominantes



Uso del Suelo y Vegetación



Fuente: INEGI. Marco Geoestadístico Municipal 2005, versión 3.1.

INEGI. Conjunto de Datos Vectoriales de Uso de Suelo y Vegetación Serie III Escala 1:250 000.

INEGI. Información Topográfica Digital Escala 1:250 000 serie III.