

Prontuario de información geográfica municipal de los Estados Unidos Mexicanos

Querétaro, Querétaro
Clave geoestadística 22014

Prontuario de información geográfica municipal de los Estados Unidos Mexicanos Querétaro, Querétaro

Ubicación geográfica

Coordenadas	Entre los paralelos 20° 30' y 20° 56' de latitud norte; los meridianos 100° 17' y 100° 36' de longitud oeste; altitud entre 1 700 y 2 800 m.
Colindancias	Colinda al norte con el estado de Guanajuato y el municipio de El Marqués; al este con el municipio de El Marqués; al sur con los municipios de Huimilpan, Corregidora y el estado de Guanajuato; al oeste con el estado de Guanajuato.
Otros datos	Ocupa el 6.3% de la superficie del estado Cuenta con 350 localidades y una población total de 734 139 habitantes http://mapserver.inegi.org.mx/mgn2k/ ; septiembre de 2008.

Fisiografía

Provincia	Eje Neovolcánico (90.8%) y Mesa del Centro (9.2%)
Subprovincia	Llanuras y Sierras de Querétaro e Hidalgo (90.8%) y Sierras y llanuras del norte de Guanajuato (9.2%)
Sistema de topofomas	Lomerío de basalto con llanuras (56.6%), Sierra volcánica de laderas tendidas con lomerío (21.9%), Sierra alta escarpada (9.2%), Llanura aluvial (6.8%) y Escudo volcanes (5.5%)

Clima

Rango de temperatura	12-20°C
Rango de precipitación	500-700 mm
Clima	Semiseco templado (69.7%), semiseco semicálido (29%) y templado subhúmedo con lluvias en verano de menor humedad (1.3%)

Geología

Periodo	Terciario-Cuaternario (52.8%), Neógeno (18.2%), Cuaternario (10.5%), Cretácico (2%) y Terciario (0.1%)
Roca	Ígnea intrusiva: granodiorita (0.1%) Ígnea extrusiva: basalto (27.5%), andesita (24.4%), toba ácida (5.6%), riolita-toba ácida (4.3%) y basalto-brecha volcánica básica (0.9%) Metamórfica: esquisto (0.1%) Sedimentaria: arenisca-conglomerado (8.2%), caliza (1.6%) y caliza-lutita (0.4%) Suelo: aluvial (10.5%)

Edafología

Suelo dominante	Vertisol (59.9%), Phaeozem (17.7%) y Leptosol (6%)
-----------------	--

Hidrografía

Región hidrológica	Lerma-Santiago (100%)
Cuenca	R. Laja (100%)
Subcuenca	R. Apaseo (96.6%), R. Laja-Celaya (2.6%), P. Ignacio Allende (0.4%) y R. Laja-Peñuelitas (0.4%)
Corrientes de agua	Perenne: Querétaro Intermitentes
Cuerpos de agua	Perenne (0.2%): Santa Catarina y San Antonio Intermitentes (0.1%)

Uso del suelo y vegetación

Uso del suelo	Agricultura (42.2%) y zona urbana (16.1%)
Vegetación	Selva (19.8%), matorral (11.3%), pastizal (5.9%) y bosque (4.4%),

Prontuario de información geográfica municipal de los Estados Unidos Mexicanos Querétaro, Querétaro

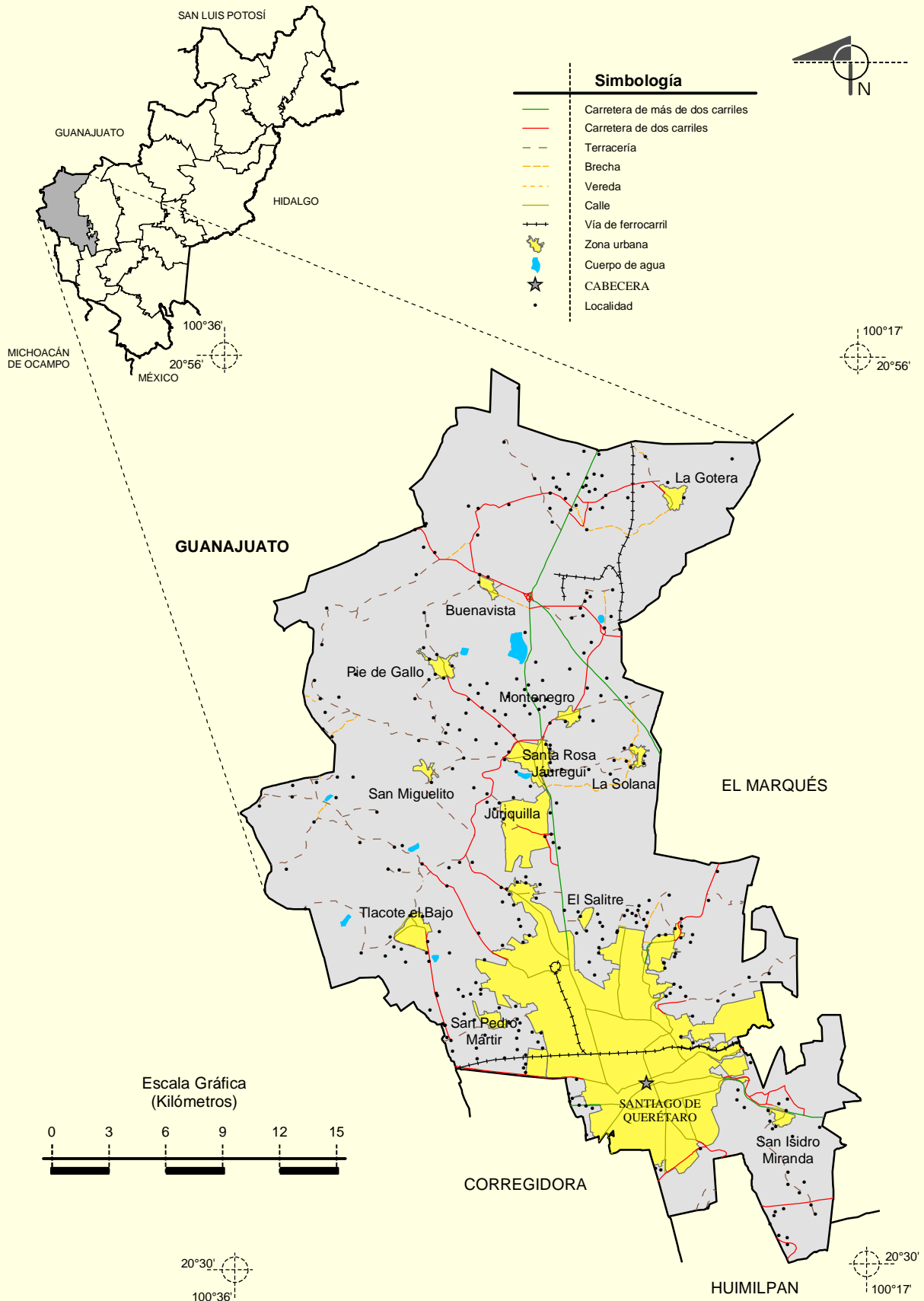
Uso potencial de la tierra

Agrícola	Para la agricultura mecanizada continua (71.5%) Para la agricultura manual estacional (7.4%) No apta para la agricultura (21.1%)
Pecuario	Para el establecimiento de praderas cultivadas con maquinaria agrícola (71.5%) Para el aprovechamiento de la vegetación natural diferente del pastizal (7.5%) Para el aprovechamiento de la vegetación natural únicamente por el ganado caprino (13.6%) No apta para uso pecuario (7.4%)

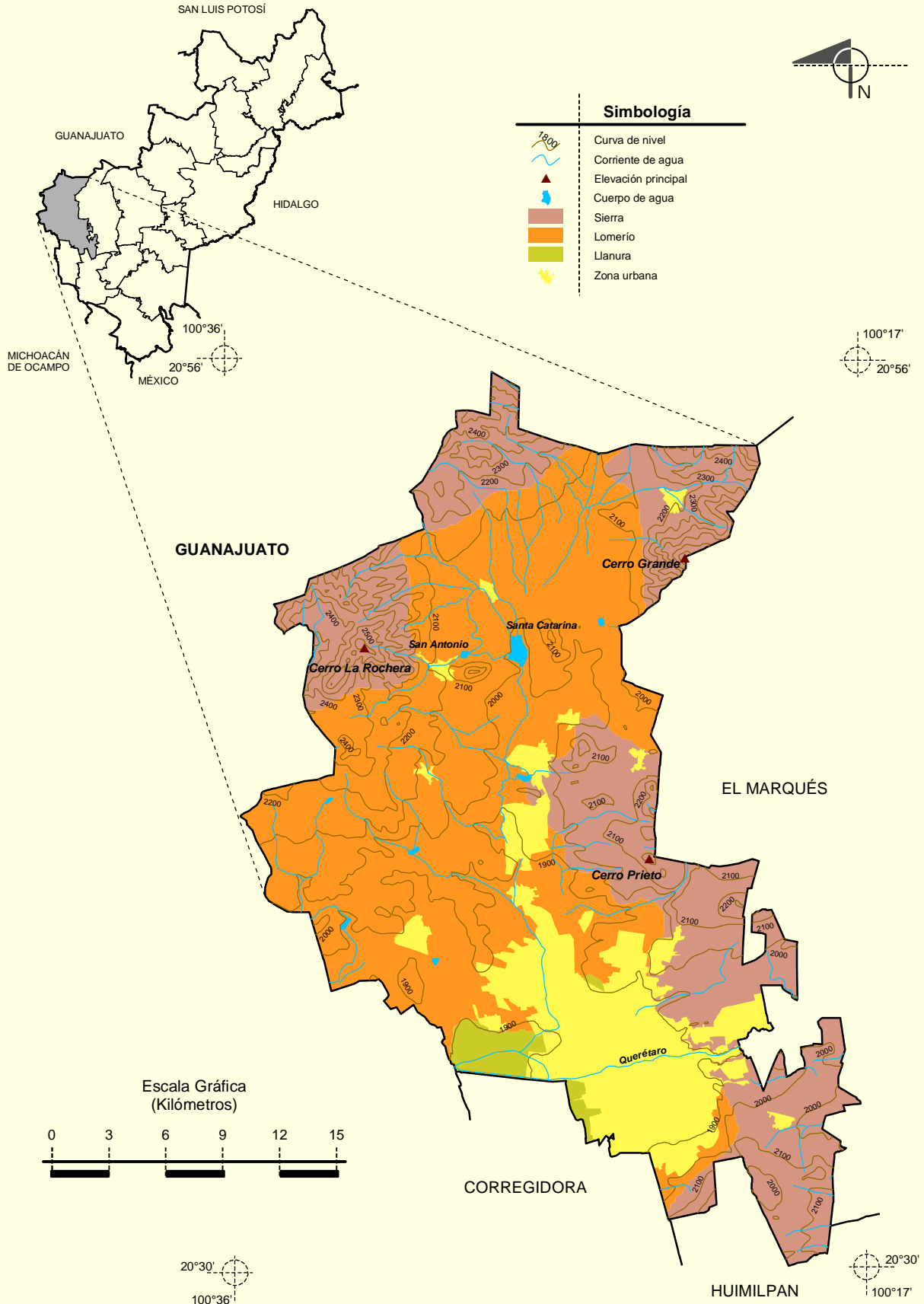
Zona urbana

Las zonas urbanas están creciendo sobre suelos del Cuaternario y rocas ígneas extrusivas y sedimentarias del Terciario-Cuaternario y Neógeno, en llanura aluvial, lomeríos de basalto con llanuras, sierra volcánica de laderas tendidas con lomerío y sierra alta escarpada; sobre áreas originalmente ocupadas por suelos denominados Vertisol y Phaeozem; tienen clima semiseco semicálido y semiseco templado, y están creciendo sobre terrenos previamente ocupados por agricultura, pastizal y matorral.

Localidades e Infraestructura para el Transporte

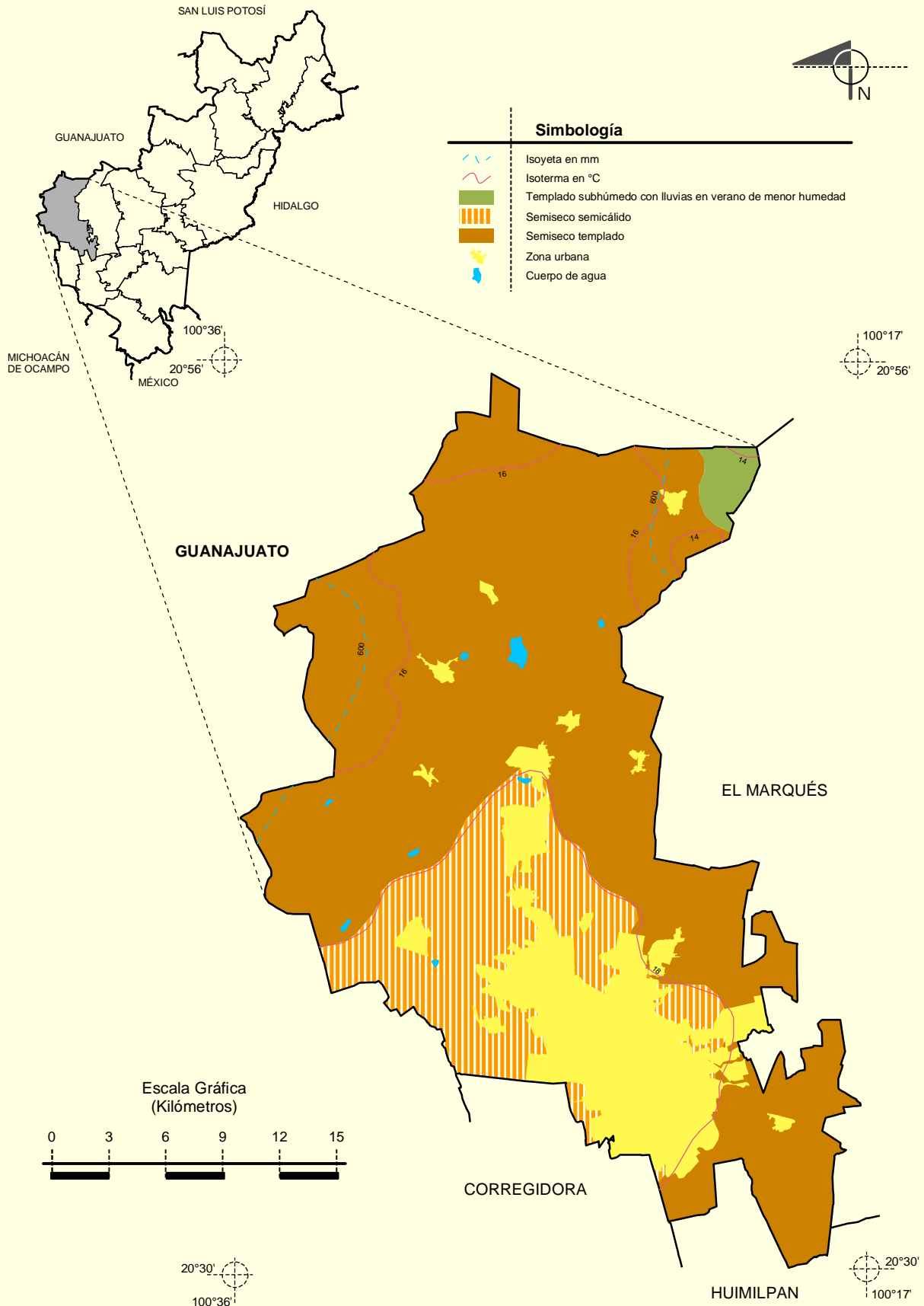


Relieve



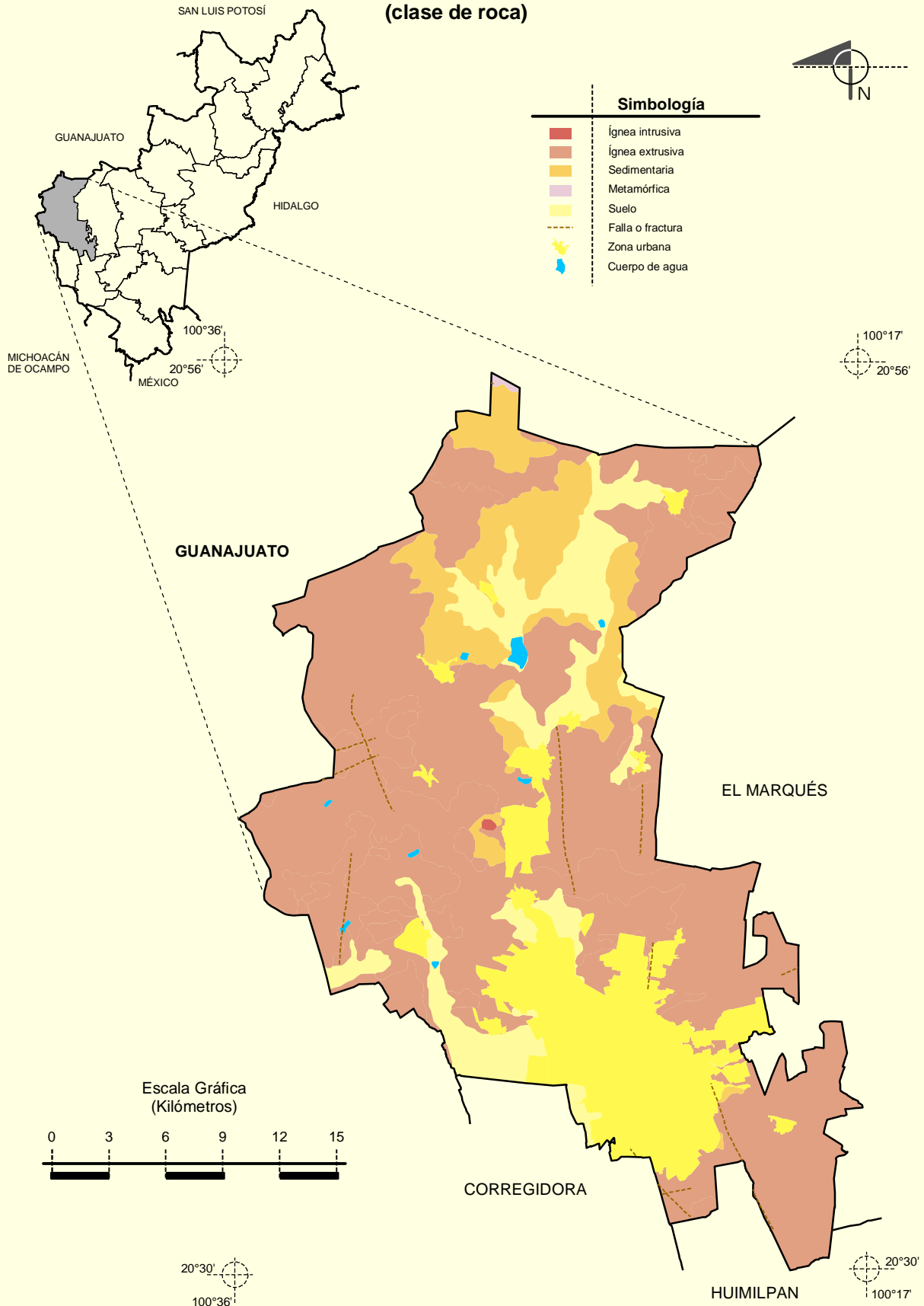
Fuente: INEGI. *Marco Geoestadístico Municipal 2005, versión 3.1.*
 INEGI. Información Topográfica Digital Escala 1:250 000 serie III.
 INEGI. Continuo Nacional del Conjunto de Datos Geográficos de la Carta Fisiográfica, 1:1 000 000, serie I.
 INEGI-CONAGUA. 2007. Mapa de la Red Hidrográfica Digital de México escala 1:250 000. México.

Climas



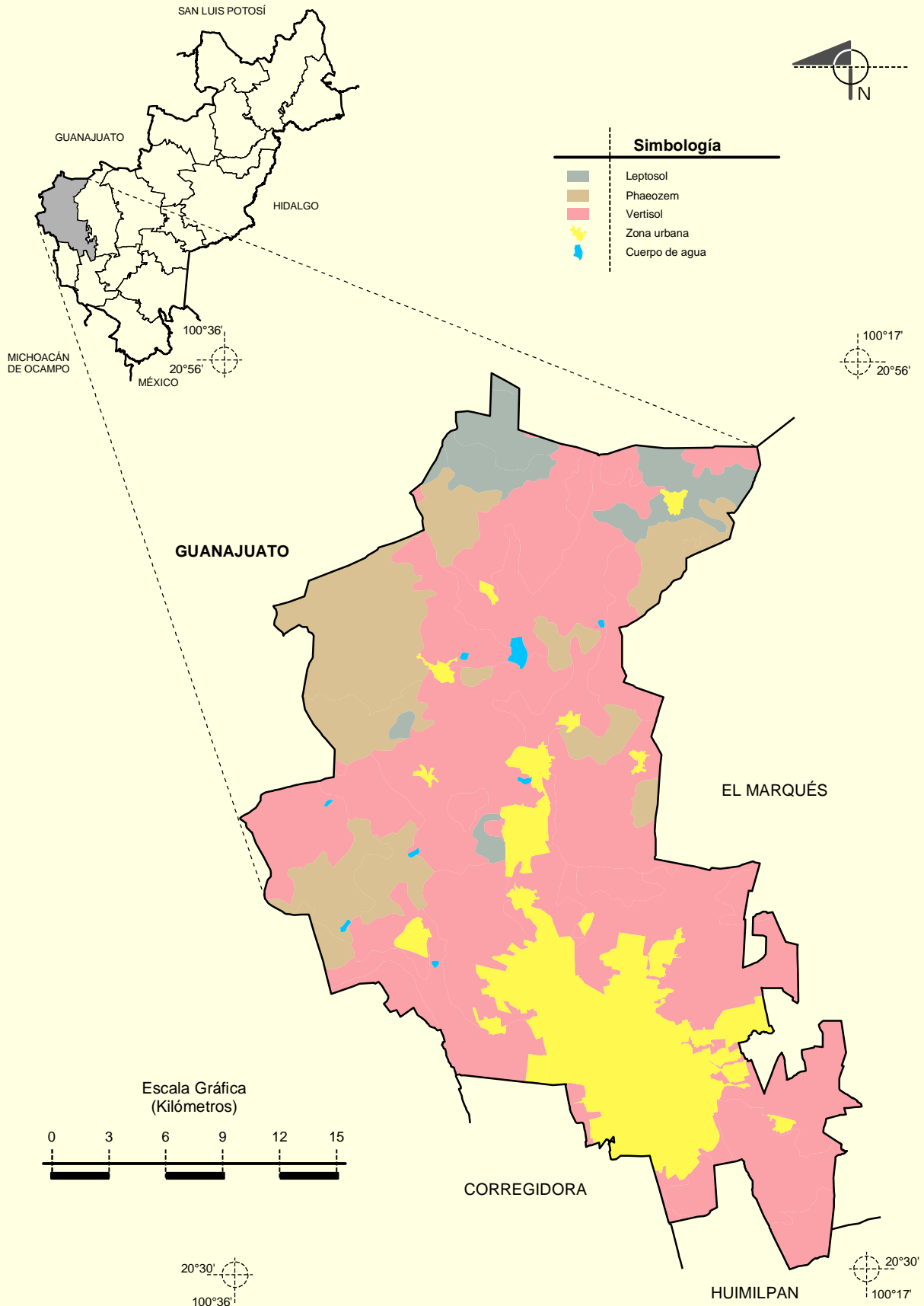
Fuente: INEGI. *Marco Geoestadístico Municipal 2005, versión 3.1.*
 INEGI. Continuo Nacional del Conjunto de Datos Geográficos de las Cartas de Climas, Precipitación Total Anual y Temperatura Media Anual, 1:1 000 000, serie I.
 INEGI. Información Topográfica Digital Escala 1:250 000 serie III.

**Geología
 (clase de roca)**



Fuente: INEGI. *Marco Geoestadístico Municipal 2005, versión 3.1.*
 INEGI. Continuo Nacional del Conjunto de Datos Geográficos de la Carta Geológica, 1:250 000, serie I.
 INEGI. Información Topográfica Digital Escala 1:250 000 serie III.

Suelos Dominantes



Fuente: INEGI. Marco Geoestadístico Municipal 2005, versión 3.1.
INEGI. Conjunto de Datos Vectorial Edafológico, Escala 1:250 000 Serie II (Continuo Nacional).
INEGI. Información Topográfica Digital Escala 1:250 000 serie III.

Uso del Suelo y Vegetación

