

Prontuario de información geográfica municipal de los Estados Unidos Mexicanos

San Juan del Río, Querétaro
Clave geoestadística 22016

Prontuario de información geográfica municipal de los Estados Unidos Mexicanos
San Juan del Río, Querétaro

Ubicación geográfica

Coordenadas	Entre los paralelos 20° 33' y 20° 12' de latitud norte; los meridianos 99° 50' y 100° 12' de longitud oeste; altitud entre 1 800 y 2 800 m.
Colindancias	Colinda al norte con los municipios de Pedro Escobedo y Tequisquiapan; al este con el municipio de Tequisquiapan y los estados de Hidalgo y México; al sur con el estado de México y el municipio de Amealco de Bonfil; al oeste con los municipios de Amealco de Bonfil, Huimilpan y Pedro Escobedo.
Otros datos	Ocupa el 6.6% de la superficie del estado Cuenta con 302 localidades y una población total de 208 462 habitantes http://mapserver.inegi.org.mx/mgn2k/ ; septiembre de 2009.

Fisiografía

Provincia	Eje Neovolcánico (100%)
Subprovincia	Llanuras y Sierras de Querétaro e Hidalgo (98.6%) y Mil Cumbres (1.4%)
Sistema de topofomas	Lomerío de basalto (62.3%), Sierra compleja (12.7%), Lomerío de aluvión antiguo (10.7%), Llanura de piso rocoso o cementado (8.6%), Sierra volcánica de laderas tendidas con lomerío (4.3%) y Escudo volcanes (1.4%)

Clima

Rango de temperatura	14-20°C
Rango de precipitación	500-800 mm
Clima	Semiseco templado (62.7%), templado subhúmedo con lluvias en verano de menor humedad (33.2%) y templado subhúmedo con lluvias en verano de humedad media (4.1%)

Geología

Periodo	Neógeno (56.1%), Terciario-Cuaternario (23.6%) y Cuaternario (12.9%)
Roca	Ígnea extrusiva: toba ácida (27.8%), basalto (22.1%), Volcanoclástico (19.1%), riolita-toba ácida (4.4%), toba ácida-brecha volcánica ácida (2.5%), andesita (2.2%), basalto-brecha volcánica básica (0.6%), riolita (0.5%) y brecha volcánica básica (0.2%) Sedimentaria: arenisca-conglomerado (0.3%) Suelo: aluvial (12.9%)
Sitios de Interés	Banco de material: agregados

Edafología

Suelo dominante	Phaeozem (46.2%), Vertisol (39.2%), Planosol (3.8%), Leptosol (3.2%) y Regosol (0.2%)
-----------------	---

Hidrografía

Región hidrológica	Pánuco (100%)
Cuenca	R. Moctezuma (100%)
Subcuenca	R. San Juan (49.7%), Drenaje Caracol (35.8%), R. Arroyo Zarco (7.4%), R. Prieto (3.9%) y R. Tecozutla (3.2%)
Corrientes de agua	Perennes: San Juan y Arroyo Hondo Intermitentes
Cuerpos de agua	Perennes(0.8%): Constitución 1917, El Divino Redentor, San Gil y Cazadero Intermitentes (0.2%)

Prontuario de información geográfica municipal de los Estados Unidos Mexicanos
San Juan del Río, Querétaro

Uso del suelo y vegetación

Uso del suelo	Agricultura (58.4%) y zona urbana (6.4%)
Vegetación	Matorral (11.5%), bosque (9.9%), pastizal (9.6%), selva (3.2%) y cuerpos de agua (1%)

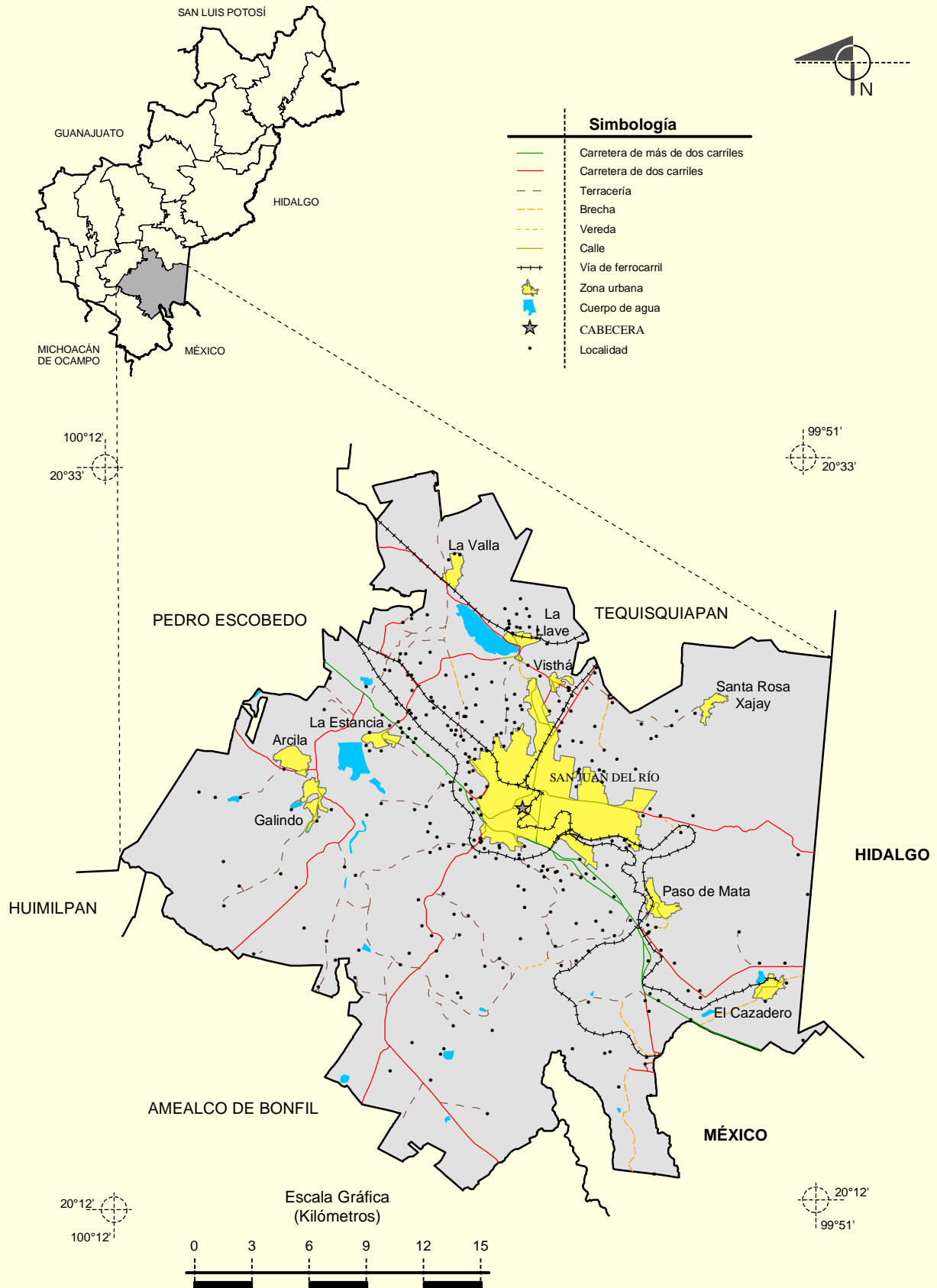
Uso potencial de la tierra

Agrícola	Para la agricultura mecanizada continua (68.5%) Para la agricultura con tracción animal estacional (26.6%) No apta para la agricultura (4.9%)
Pecuario	Para el establecimiento de praderas cultivadas con maquinaria agrícola (59.1%) Para el establecimiento de praderas cultivadas con tracción animal (9.4%) Para el aprovechamiento de la vegetación natural diferente del pastizal (3.9%) Para el aprovechamiento de la vegetación natural únicamente por el ganado caprino (0.1%) No apta para uso pecuario (27.5%)

Zona urbana

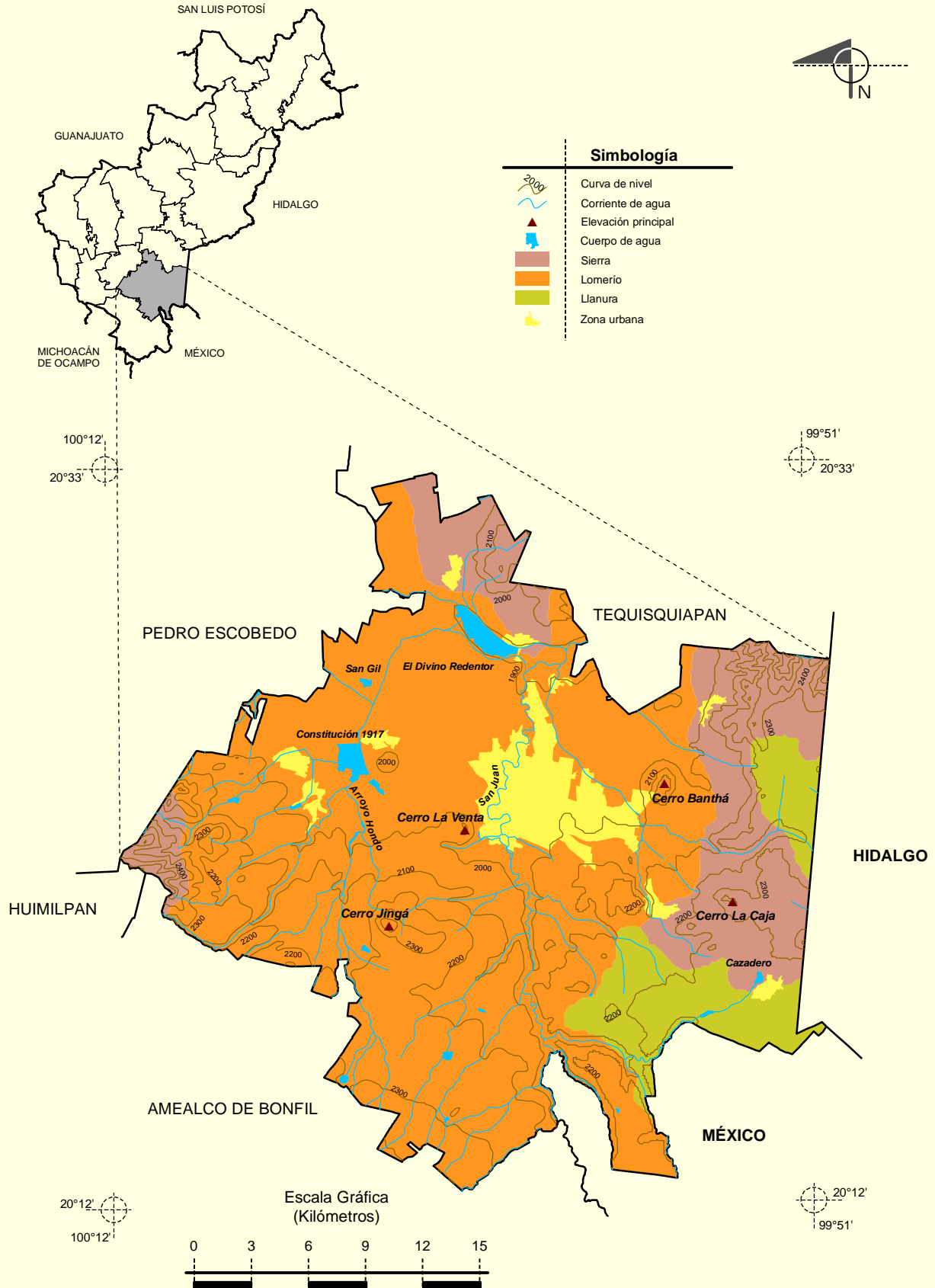
Las zonas urbanas están creciendo sobre suelos y rocas ígneas extrusivas del Cuaternario y Neógeno, en lomeríos de aluvión antiguo y basalto, sierra compleja y sierra volcánica de laderas tendidas con lomerío; sobre áreas originalmente ocupadas por suelos denominados Vertisol y Phaeozem; tienen clima templado subhúmedo con lluvias en verano de menor humedad y semiseco templado, y están creciendo sobre terrenos previamente ocupados por agricultura, matorral y pastizal.

Localidades e Infraestructura para el Transporte



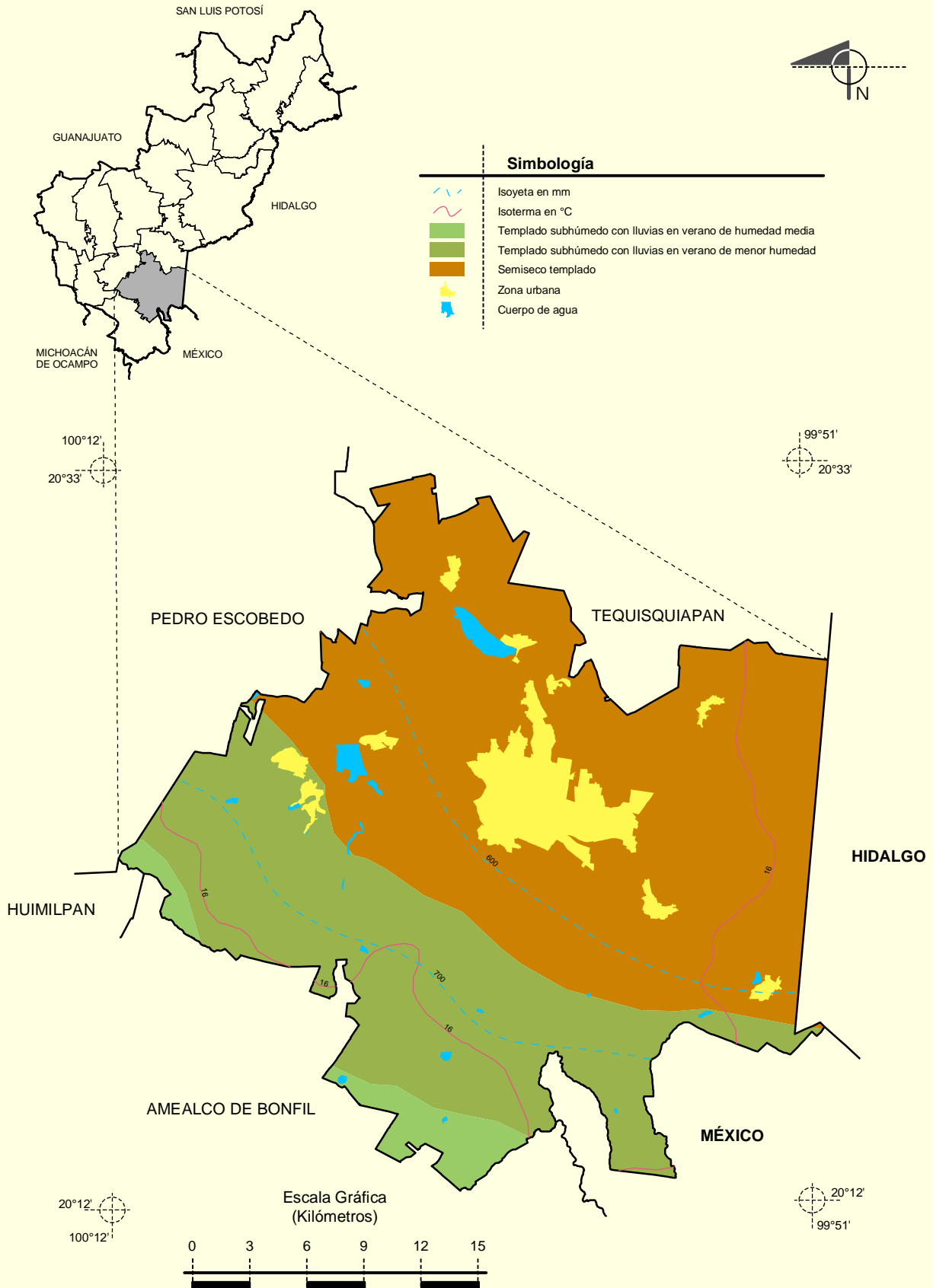
Prontuario de información geográfica municipal de los Estados Unidos Mexicanos
San Juan del Río, Querétaro

Relieve



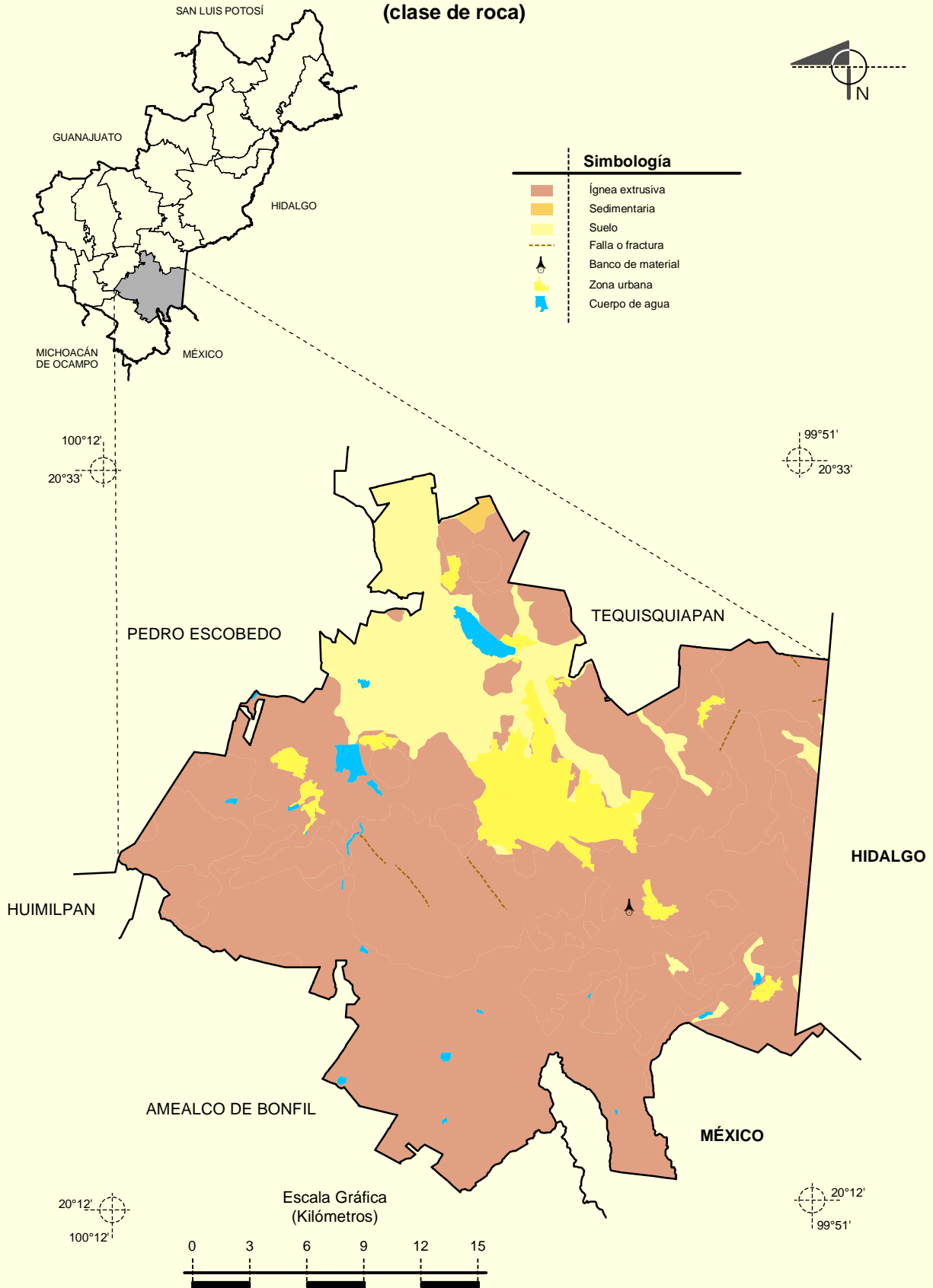
Fuente: INEGI. Marco Geoestadístico Municipal 2005, versión 3.1.
 INEGI. Información Topográfica Digital Escala 1:250 000 serie III.
 INEGI. Continuo Nacional del Conjunto de Datos Geográficos de la Carta Fisiográfica, 1:1 000 000, serie I.
 INEGI-CONAGUA. 2007. Mapa de la Red Hidrográfica Digital de México escala 1:250 000. México.

Climas



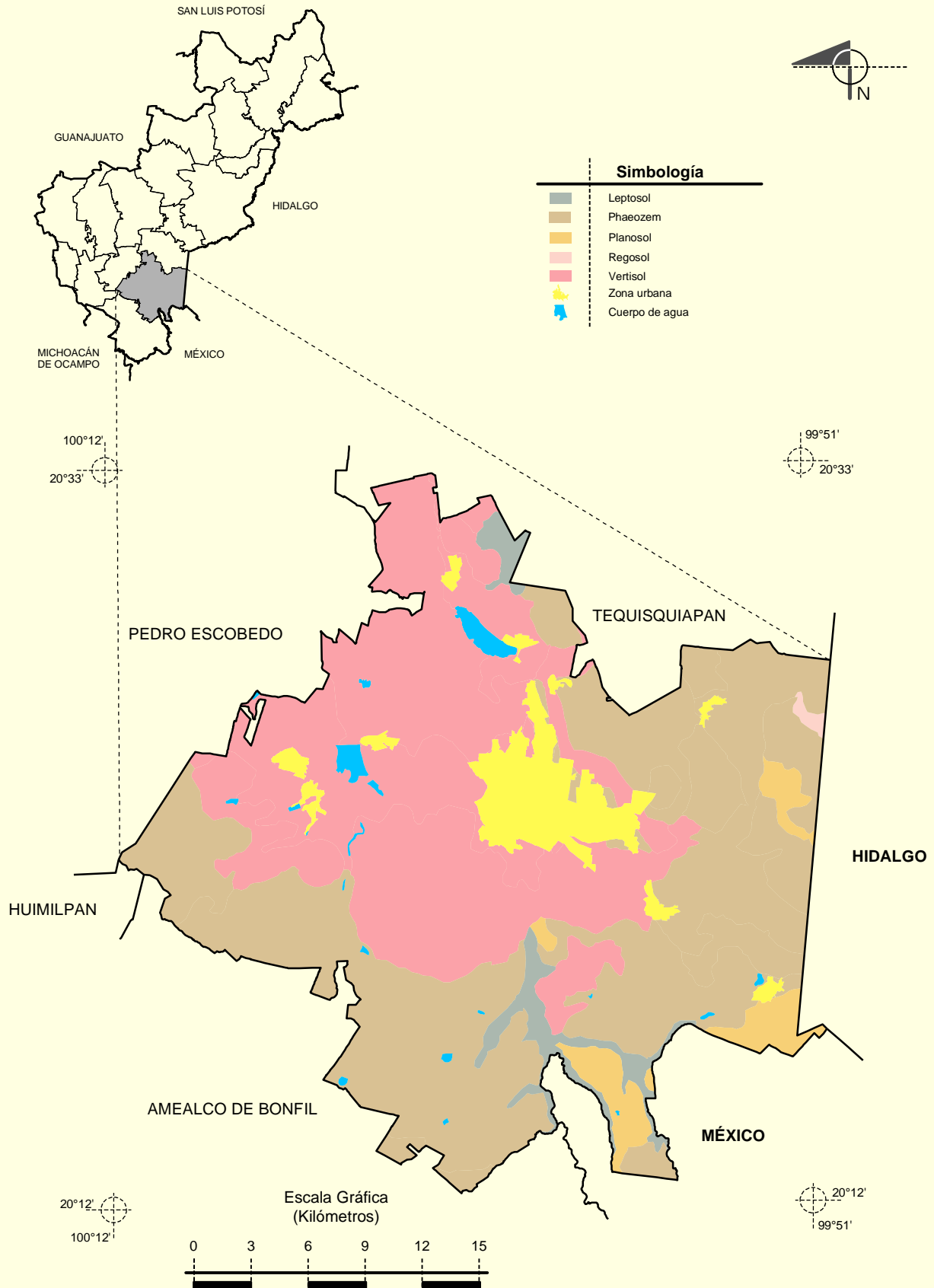
Fuente: INEGI. *Marco Geoestadístico Municipal 2005, versión 3.1.*
 INEGI. Continuo Nacional del Conjunto de Datos Geográficos de las Cartas de Climas, Precipitación Total Anual y Temperatura Media Anual, 1:1 000 000, serie I.
 INEGI. Información Topográfica Digital Escala 1:250 000 serie III.

**Geología
 (clase de roca)**

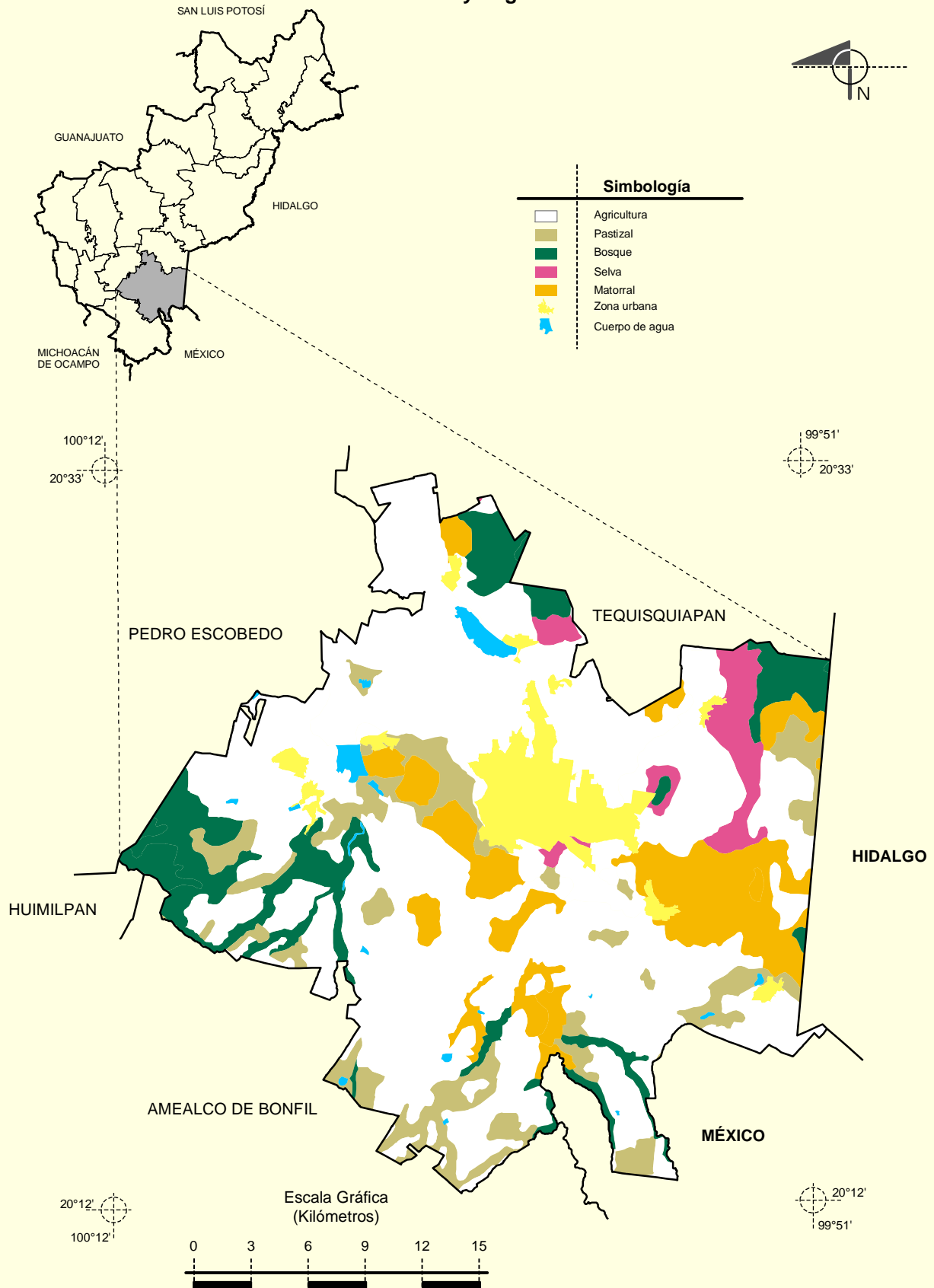


Fuente: INEGI. *Marco Geoestadístico Municipal 2005, versión 3.1.*
 INEGI. Continuo Nacional del Conjunto de Datos Geográficos de la Carta Geológica, 1:250 000, serie I.
 INEGI. Información Topográfica Digital Escala 1:250 000 serie III.

Suelos Dominantes



Uso del Suelo y Vegetación



Fuente: INEGI. Marco Geoestadístico Municipal 2005, versión 3.1.

INEGI. Conjunto de Datos Vectoriales de Uso de Suelo y Vegetación Serie III Escala 1:250 000.

INEGI. Información Topográfica Digital Escala 1:250 000 serie III.