

Prontuario de información geográfica municipal de los Estados Unidos Mexicanos

Solidaridad, Quintana Roo
Clave geoestadística 23008

2009

Prontuario de información geográfica municipal de los Estados Unidos Mexicanos

Solidaridad, Quintana Roo

Ubicación geográfica

Coordenadas	Entre los paralelos 20°21' y 20°49' de latitud norte; los meridianos 86°55' y 87°46' de longitud oeste; altitud entre 0 y 100 m.
Colindancias	Colinda al norte con los municipios de Lázaro Cárdenas y Benito Juárez; al este con el Mar Caribe (Mar de las Antillas) y el municipio de Cozumel; al sur con el Mar Caribe (Mar de las Antillas) y el municipio de Tulum y al oeste con los municipios de Tulum y Lázaro Cárdenas.
Otros datos	Ocupa el 4.30% de la superficie del estado. Cuenta con 124 localidades y una población total de 135 512 habitantes. http://mapserver.inegi.org.mx/mgn2k/ ; 15 de octubre de 2009.

Fisiografía

Provincia	Península de Yucatán (100%)
Subprovincia	Carso Yucateco (98.64%) y Costa Baja de Quintana Roo (1.36%)
Sistema de topoformas	Llanura rocosa de piso rocoso o cementado (91.21%), Llanura rocosa de transición de piso rocoso o cementado (7.14%) y Playa o barra de piso rocoso o cementado (1.36%).

Clima

Rango de temperatura	24 - 28°C
Rango de precipitación	1 100 – 1 500 mm
Clima	Cálido subhúmedo con lluvias en verano, de mayor humedad (78.79%) y cálido subhúmedo con lluvias en verano, de humedad media (21.21%)

Geología

Periodo	Neógeno (97.44%) y Cuaternario (1.27%)
Roca	Sedimentaria: caliza (97.44%)
Sitios de interés	Suelo: lacustre (0.92%) y litoral (0.35%) Banco de material: otro

Edafología

Suelo dominante	Leptosol (94.52%), Phaeozem (2.47%), Solonchak (1%), Arenosol (0.42%) y Histosol (0.3%)
-----------------	---

Hidrografía

Región hidrológica	Yucatán Norte (Yucatán) (100%)
Cuenca	Quintana Roo (100%)
Subcuenca	No aplicable (100%)
Cuerpos de agua	Perennes (0.10%) Intermitentes (0.19)

Uso del suelo y vegetación

Uso del suelo	Pastizal (1.01%) y zona urbana (1%)
Vegetación	Selva (96.53%), manglar (1.09%), sin vegetación aparente (0.04%) y tular (0.04%)

Uso potencial de la tierra

Agrícola	No apta para la agricultura (95.05%) Para la agricultura manual estacional (4.76%) Para la agricultura mecanizada continua (0.19%)
Pecuario	No apta para uso pecuario (99.68%) Para el establecimiento de praderas cultivadas con maquinaria agrícola (0.19%) Para el aprovechamiento de la vegetación de pastizal (0.13%)

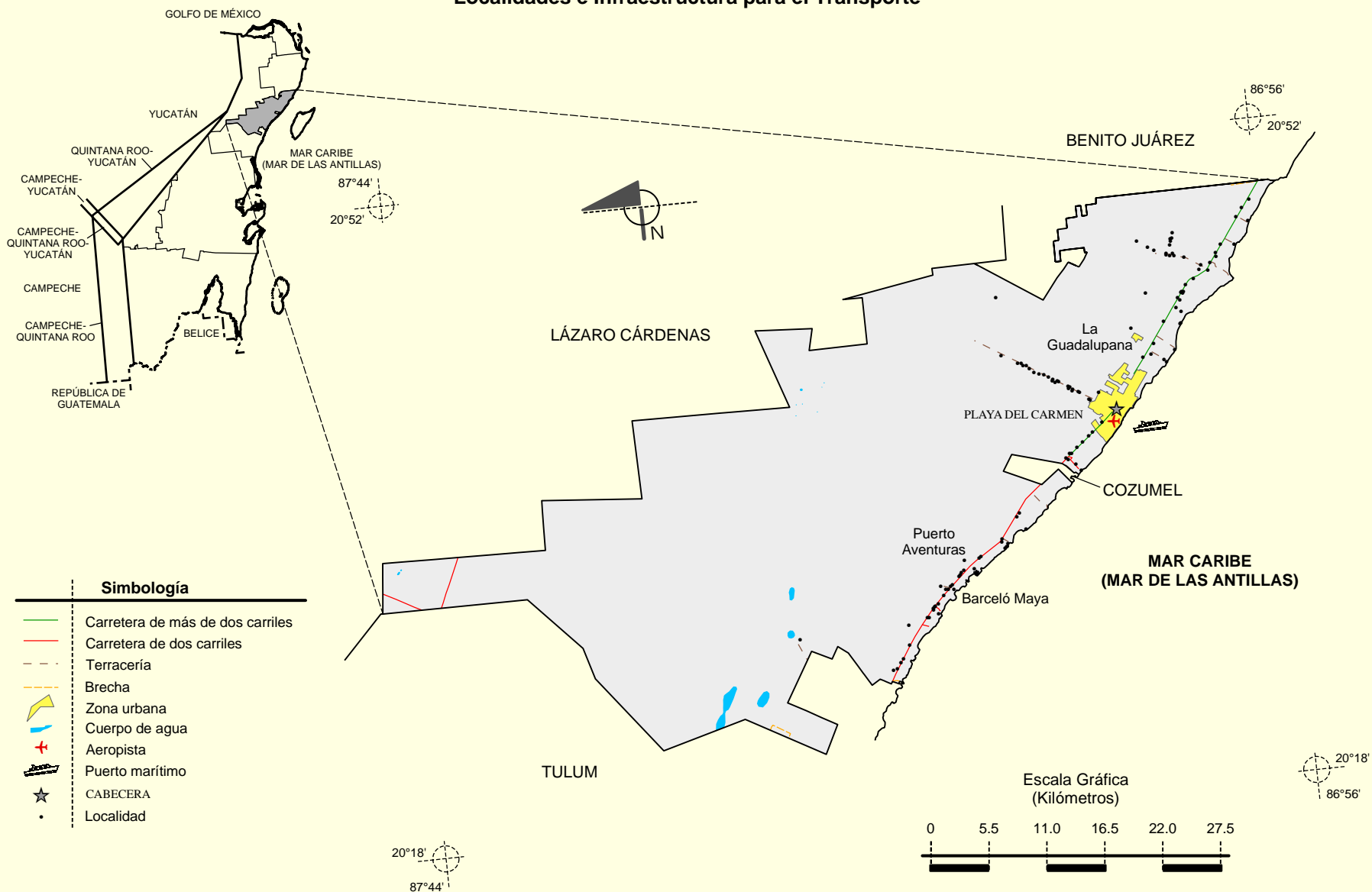
Prontuario de información geográfica municipal de los Estados Unidos Mexicanos Solidaridad, Quintana Roo

Zona urbana

Las zonas urbanas están creciendo sobre suelos del Cuaternario y rocas sedimentarias del Neógeno, en llanuras; sobre áreas donde originalmente había suelos denominados Arenosol y Leptosol; tienen clima cálido subhúmedo con lluvias en verano, de mayor humedad y cálido subhúmedo con lluvias en verano, de humedad media, y están creciendo sobre terrenos previamente ocupados por manglar, pastizal y selvas.

**Prontuario de información geográfica municipal de los Estados Unidos Mexicanos
Solidaridad, Quintana Roo**

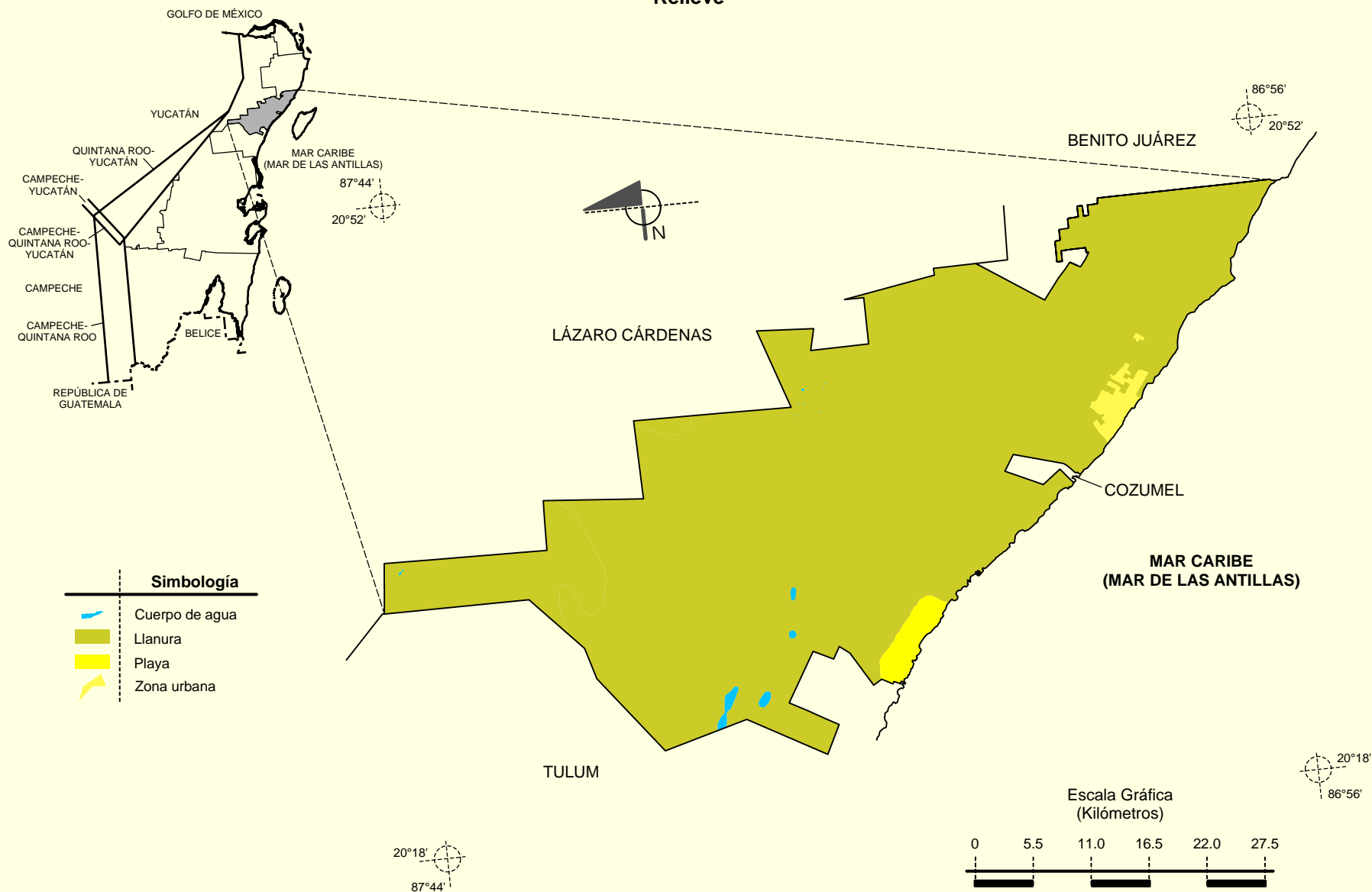
Localidades e Infraestructura para el Transporte



Fuente: INEGI. *Marco Geoestadístico Municipal 2005, versión 3.1.*
 INEGI. Información Topográfica Digital Escala 1:250 000 serie II y serie III.
 GOBIERNO DEL ESTADO DE QUINTANA ROO. Periódico Oficial 19-V-08. Tomo II.

**Prontuario de información geográfica municipal de los Estados Unidos Mexicanos
Solidaridad, Quintana Roo**

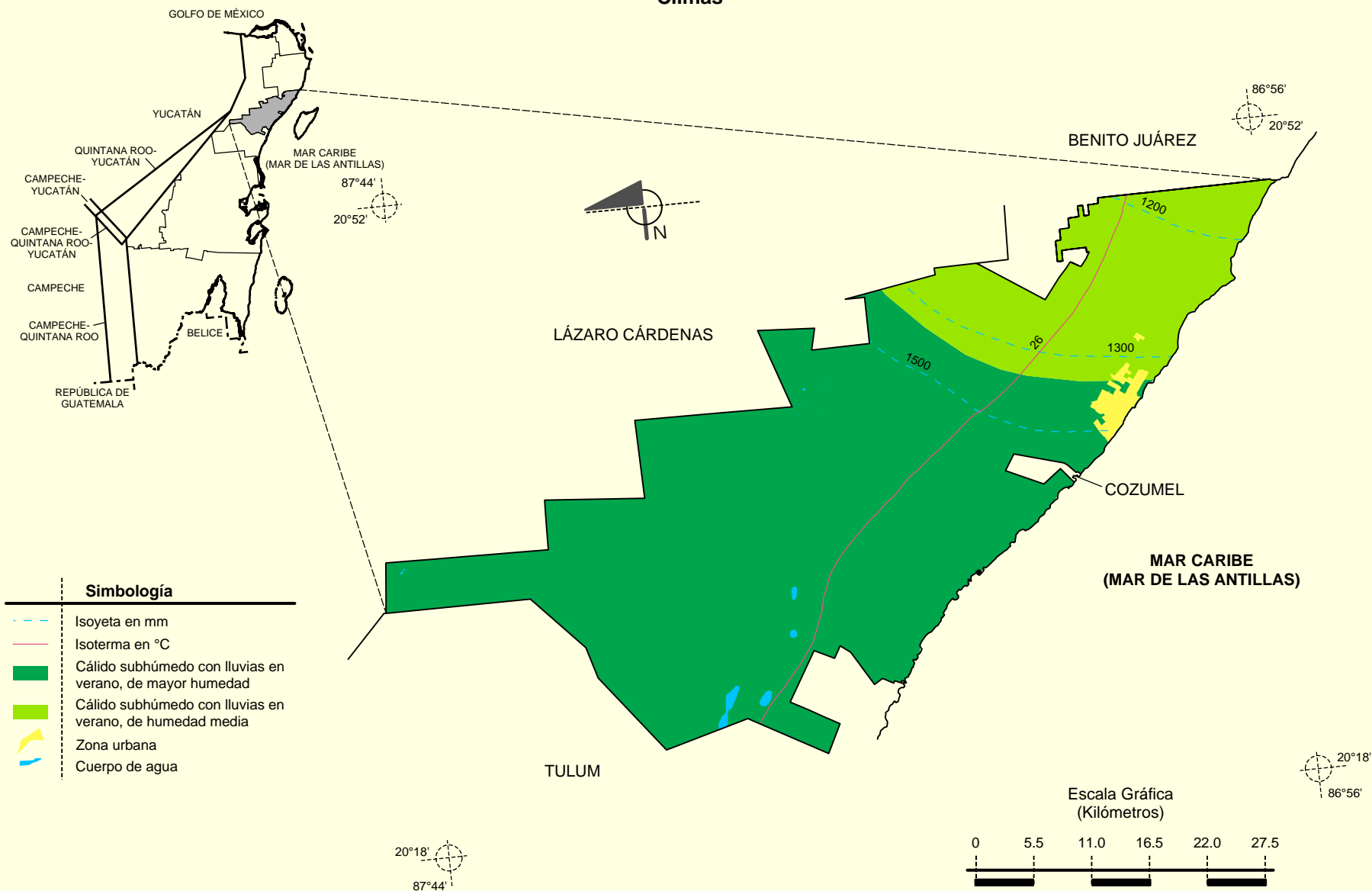
Relieve



Fuente: INEGI. *Marco Geoestadístico Municipal 2005, versión 3.1.*
 INEGI. Información Topográfica Digital Escala 1:250 000 serie II.
 INEGI. Continuo Nacional del Conjunto de Datos Geográficos de la Carta Fisiográfica 1:1 000 000, serie I.
 GOBIERNO DEL ESTADO DE QUINTANA ROO. Periódico Oficial. 19-V-08. Tomo II.

**Prontuario de información geográfica municipal de los Estados Unidos Mexicanos
Solidaridad, Quintana Roo**

Climas



Fuente: INEGI. *Marco Geoestadístico Municipal 2005, versión 3.1.*

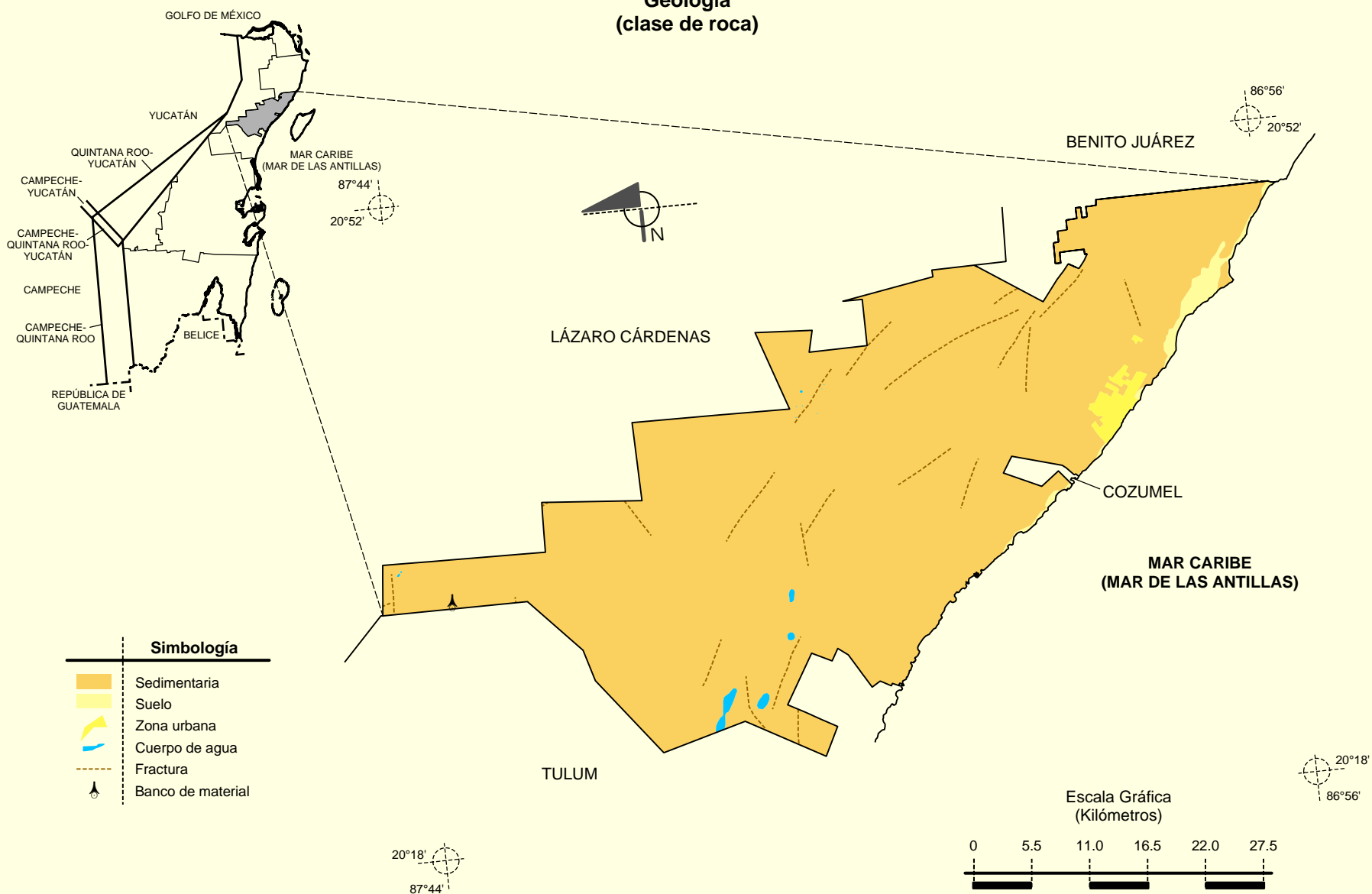
INEGI. Continuo Nacional del Conjunto de Datos Geográficos de las Cartas de Climas, Precipitación Total Anual y Temperatura Media Anual 1:1 000 000, serie I.

INEGI. Información Topográfica Digital Escala 1:250 000 serie II.

GOBIERNO DEL ESTADO DE QUINTANA ROO. Periódico Oficial. 19-V-08. Tomo II.

**Prontuario de información geográfica municipal de los Estados Unidos Mexicanos
Solidaridad, Quintana Roo**

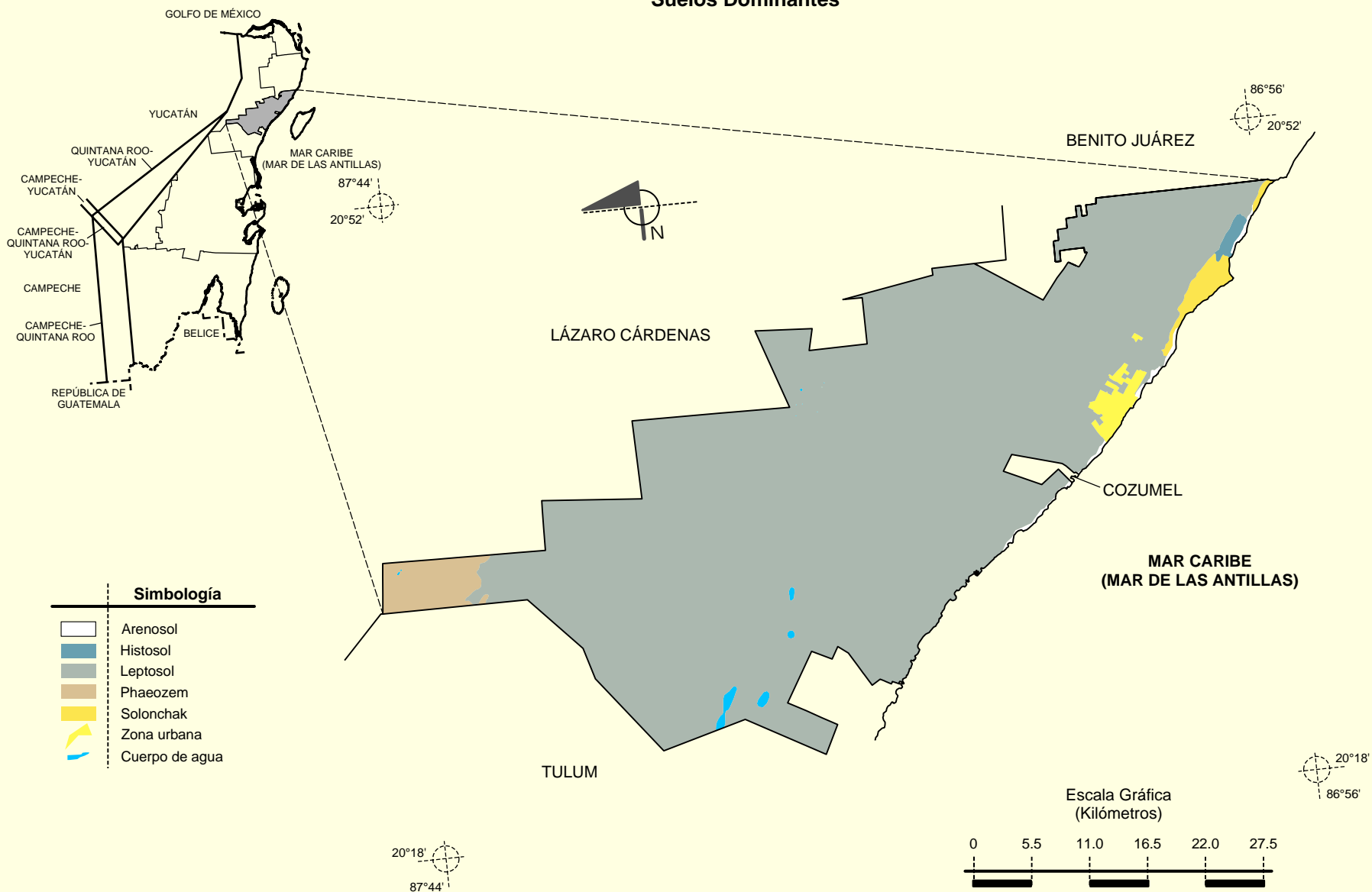
**Geología
(clase de roca)**



Fuente: INEGI. *Marco Geoestadístico Municipal 2005, versión 3.1.*
 INEGI. Continuo Nacional del Conjunto de Datos Geográficos de la Carta Geológica 1:250 000, serie I.
 INEGI. Información Topográfica Digital Escala 1:250 000 serie II.
 GOBIERNO DEL ESTADO DE QUINTANA ROO. Periódico Oficial. 19-V-08. Tomo II.

**Prontuario de información geográfica municipal de los Estados Unidos Mexicanos
Solidaridad, Quintana Roo**

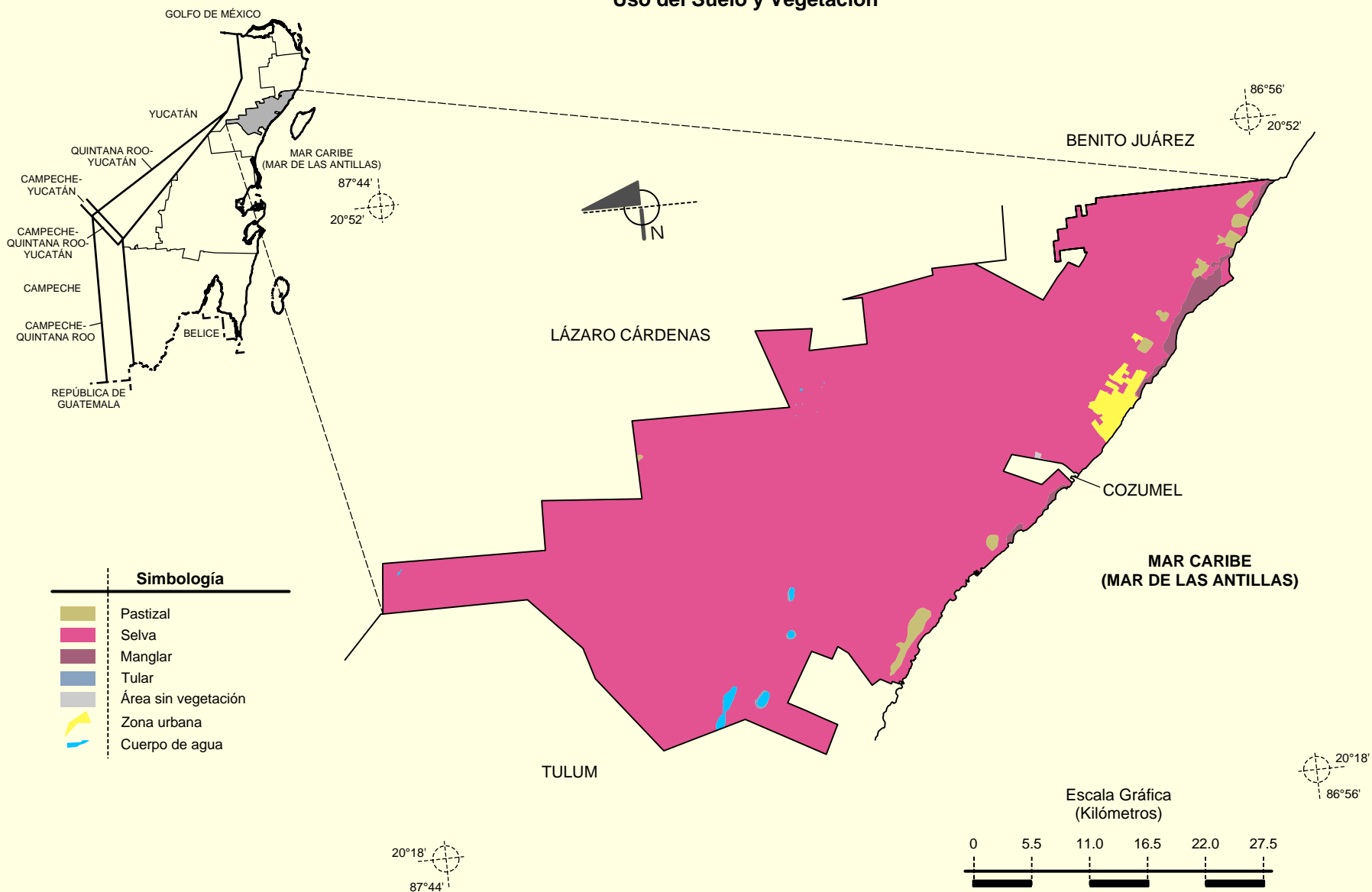
Suelos Dominantes



Fuente: INEGI. *Marco Geoestadístico Municipal 2005, versión 3.1.*
 INEGI. Conjunto de Datos Vectorial Edafológico, Escala 1:250 000 Serie II (Continuo Nacional).
 INEGI. Información Topográfica Digital Escala 1:250 000 serie II.
 GOBIERNO DEL ESTADO DE QUINTANA ROO. Periódico Oficial. 19-V-08. Tomo II.

**Prontuario de información geográfica municipal de los Estados Unidos Mexicanos
Solidaridad, Quintana Roo**

Uso del Suelo y Vegetación



Fuente: INEGI. *Marco Geoestadístico Municipal 2005, versión 3.1.*
 INEGI. Conjunto de Datos Vectoriales de Uso del Suelo y Vegetación Serie III Escala 1:250 000.
 INEGI. Información Topográfica Digital Escala 1:250 000 serie II.
 GOBIERNO DEL ESTADO DE QUINTANA ROO. Periódico Oficial. 19-V-08. Tomo II.