

**Prontuario de información geográfica municipal de los Estados Unidos Mexicanos**

**Cerro de San Pedro, San Luis Potosí**  
Clave geoestadística 24009

2009

## Prontuario de información geográfica municipal de los Estados Unidos Mexicanos

### Cerro de San Pedro, San Luis Potosí

#### Ubicación geográfica

Coordenadas	Entre los paralelos 22° 16' y 22° 08" de latitud norte; los meridianos 100° 42' y 100° 54' de longitud oeste; altitud entre 1 800 y 2 500 m.
Colindancias	Colinda al norte con los municipios de Soledad de Graciano Sánchez y Armadillo de los Infante; al este con los municipios de Armadillo de los Infante y Zaragoza; al sur con los municipios Zaragoza y San Luis Potosí; al oeste con el municipio de Soledad de Graciano Sánchez.
Otros datos	Ocupa el 0.2% de la superficie del estado. Cuenta con 20 localidades y una población total de 3 278 habitantes <a href="http://mapserver.inegi.org.mx/mgn2k/">http://mapserver.inegi.org.mx/mgn2k/</a> ; septiembre de 2009.

#### Fisiografía

Provincia	Mesa del Centro (77.6%) y Sierra Madre Oriental (22.4%)
Subprovincia	Sierras y Llanuras del Norte de Guanajuato (77.6%) y Sierras y llanuras Occidentales (22.4%)
Sistema de topofomas	Llanura desértica de piso rocoso o cementado (68%), Sierra plegada con llanuras (22.4%) y Llanura desértica (9.6%)

#### Clima

Rango de temperatura	14–18°C
Rango de precipitación	300-500 mm
Clima	Seco templado (64.6%) y semiseco templado (35.4%)

#### Geología

Periodo	Neógeno (41.2%), Cretácico (38.1%) y Cuaternario (20.6%)
Roca	Ígnea extrusiva: riolita (26%) y toba ácida (6.8%) Sedimentaria: caliza (20.1%), caliza-lutita (17.9%) y conglomerado (8.5%) Suelo: aluvial (20.6%)
Sitios de interés	Mina: plata y fosforita

#### Edafología

Suelo dominante	Leptosol (74.7%), Durisol (20.9%), Vertisol (2.7%) y Phaeozem (1.6%)
-----------------	--

#### Hidrografía

Región hidrológica	El Salado (96.9%) y Pánuco (3.1%)
Cuenca	P. San José-Los Pilares y otras (96.9%) y R. Tamuín (3.1%)
Subcuenca	P, San José (96.9%) y R. Verde (3.1%)
Corrientes de agua	Intermitentes:
Cuerpos de agua	Intermitentes (0.2%):

#### Uso del suelo y vegetación

Uso del suelo	Agricultura (21%) y zona urbana (0.2%)
Vegetación	Matorral (43.3%), pastizal (3.9%) y bosque (3.5%)

## Prontuario de información geográfica municipal de los Estados Unidos Mexicanos Cerro de San Pedro, San Luis Potosí

---

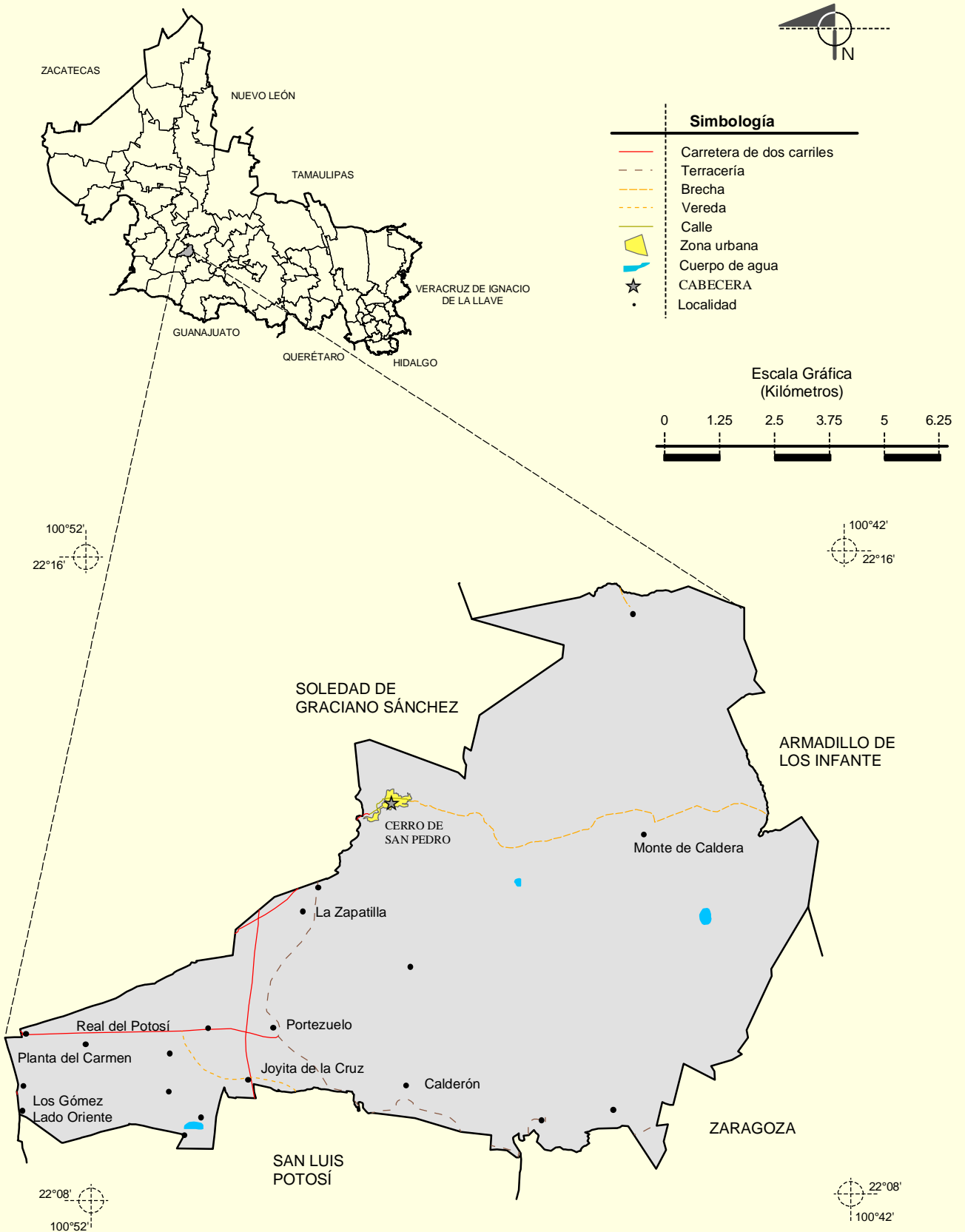
### Uso potencial de la tierra

Agrícola	Para la agricultura mecanizada continua (24.6%) Para la agricultura con tracción animal continua (14.9%) No apta para la agricultura (60.5%)
Pecuario	Para el establecimiento de praderas cultivadas (1.3%) Para el establecimiento de praderas cultivadas con tracción animal (23.3%) Para el aprovechamiento de la vegetación de pastizal (0.3%) Para el aprovechamiento de la vegetación natural diferente del pastizal (75.1%)

### Zona urbana

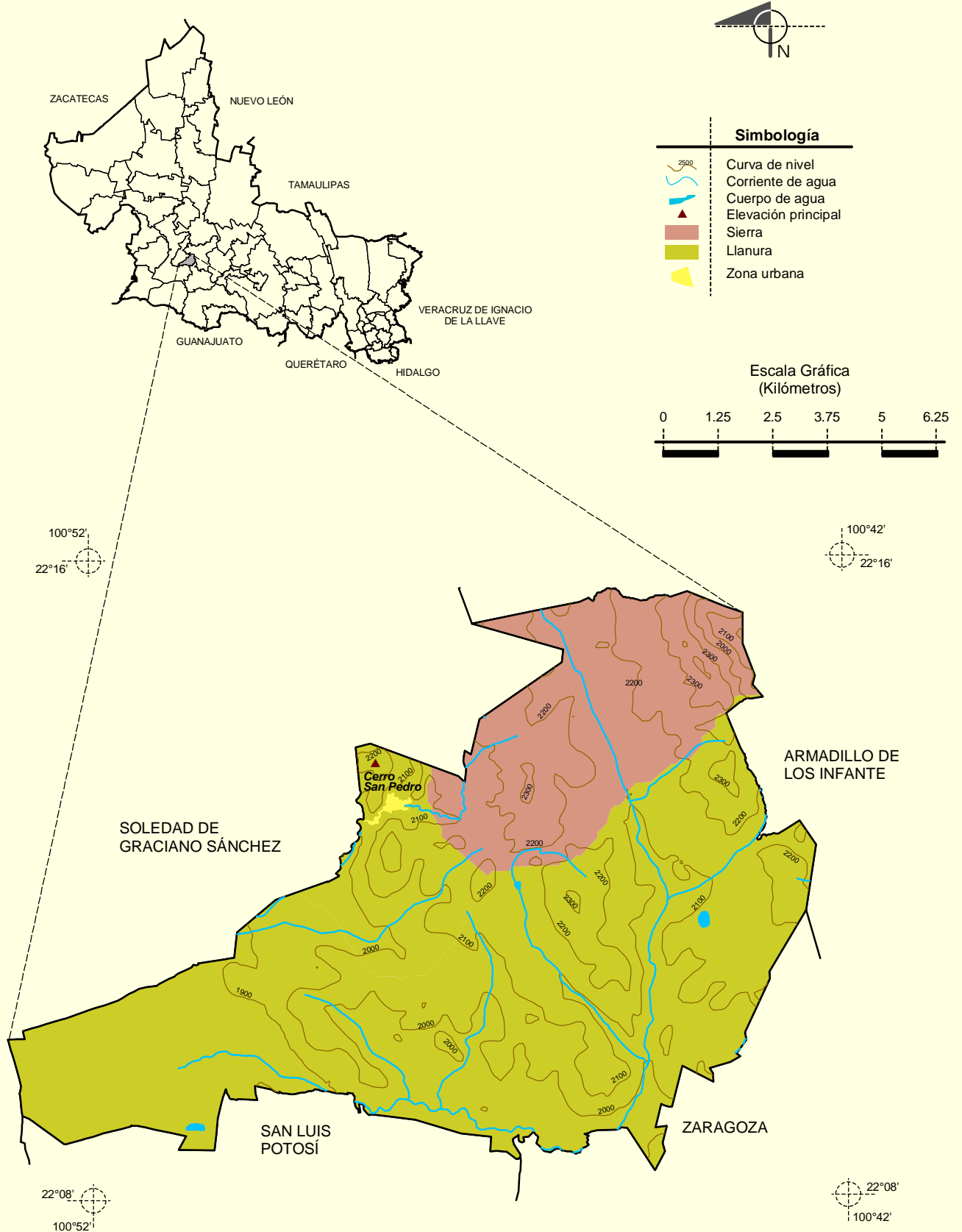
La zona urbana está creciendo sobre rocas sedimentarias del Cretácico, en llanura desértica; sobre áreas originalmente ocupadas por suelos denominados Leptosol; tiene clima seco templado, y está creciendo sobre terrenos previamente ocupados por matorral.

**Localidades e Infraestructura para el Transporte**



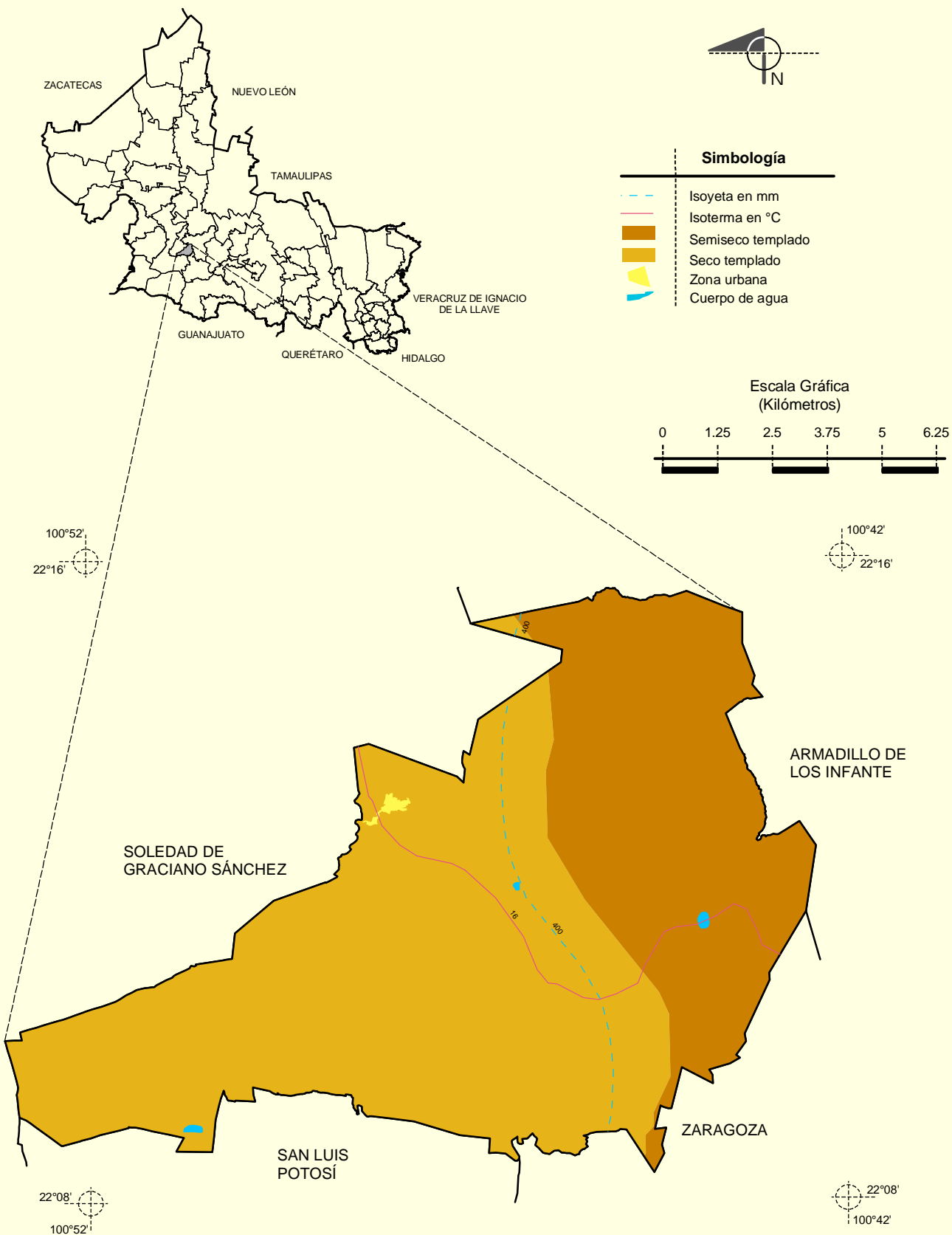
**Prontuario de información geográfica municipal de los Estados Unidos Mexicanos**  
**Cerro de San Pedro, San Luis Potosí**

**Relieve**



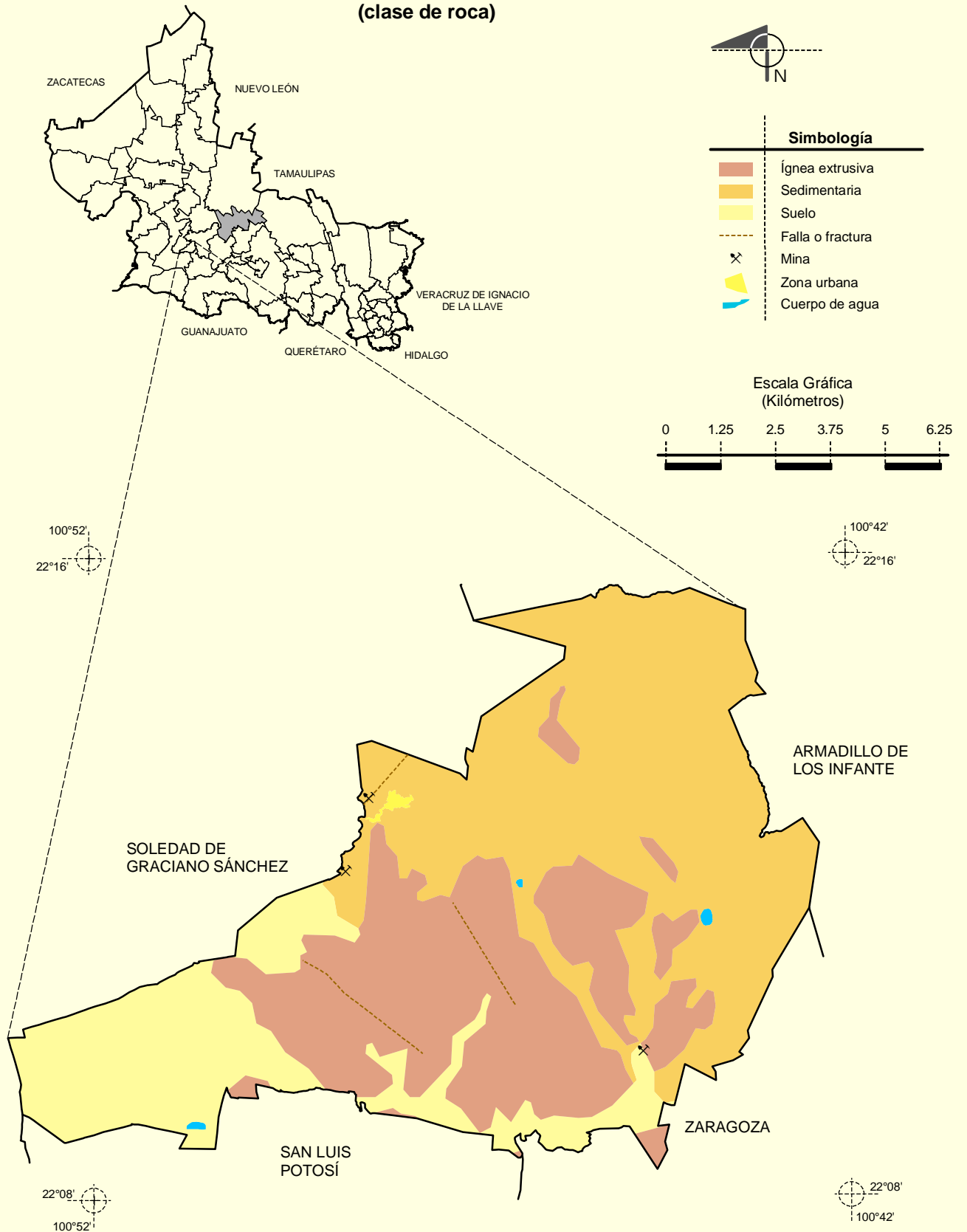
Fuente: INEGI. *Marco Geoestadístico Municipal 2005, versión 3.1.*  
 INEGI. *Información Topográfica Digital Escala 1:250 000, serie II.*  
 INEGI. *Continuo Nacional del Conjunto de Datos Geográficos de la Carta Fisiográfica, 1:1 000 000, serie I.*  
 INEGI-CONAGUA. 2007. *Mapa de la Red Hidrográfica Digital de México escala 1:250 000.* México.

### Climas

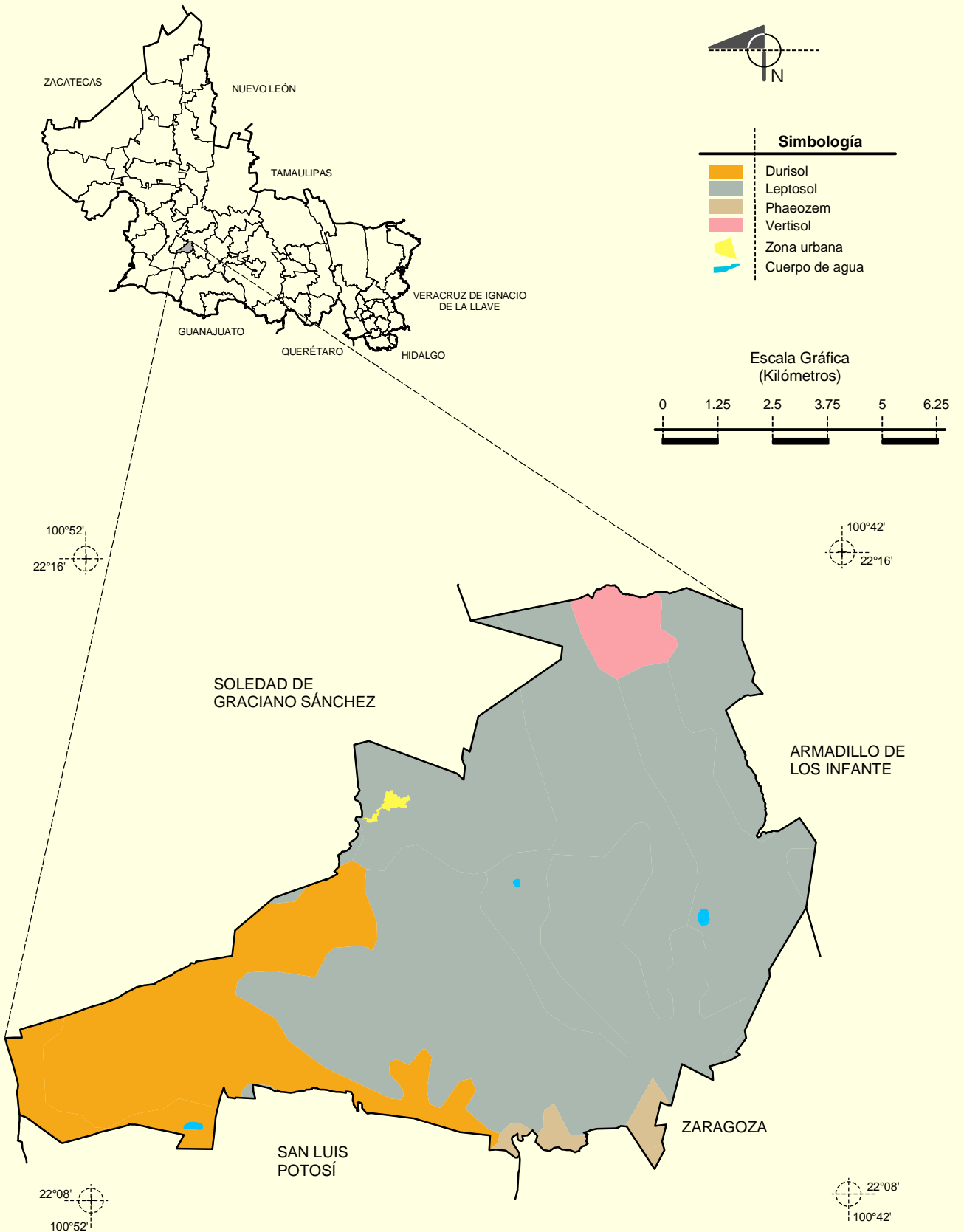


Fuente: INEGI. *Marco Geoestadístico Municipal 2005, versión 3.1.*  
INEGI. Continuo Nacional del Conjunto de Datos Geográficos de las Cartas de Climas, Precipitación Total Anual y Temperatura Media Anual, 1:1 000 000, serie I.  
INEGI. Información Topográfica Digital Escala 1:250 000 serie II.

**Geología  
 (clase de roca)**

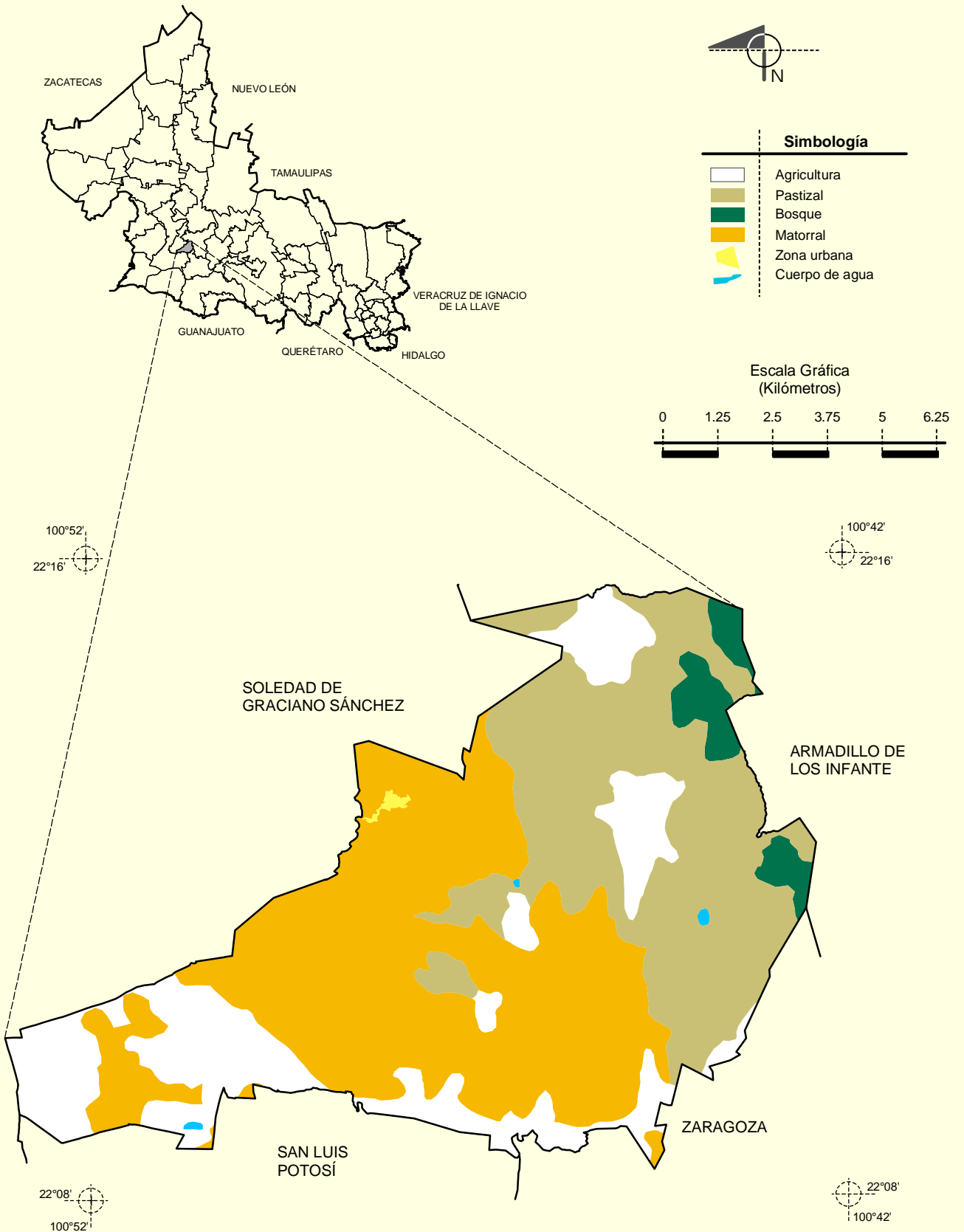


### Suelos Dominantes





### Uso del Suelo y Vegetación



Fuente: INEGI. *Marco Geoestadístico Municipal 2005, versión 3.1.*  
INEGI. Conjunto de Datos Vectoriales de Uso del Suelo y Vegetación Serie III Escala 1:250 000.  
INEGI. Información Topográfica Digital Escala 1:250 000 serie II.