

**Prontuario de información geográfica municipal de los Estados Unidos Mexicanos**

**Moctezuma, San Luis Potosí**  
Clave geoestadística 24022

2009

**Prontuario de información geográfica municipal de los Estados Unidos Mexicanos**  
**Moctezuma, San Luis Potosí**

**Ubicación geográfica**

Coordenadas	Entre los paralelos 22° 54' y 22° 30' de latitud norte; los meridianos 100° 49' y 101° 31' de longitud oeste; altitud entre 1 600 y 2 600 m.
Colindancias	Colinda al norte con los municipios de Salinas y Venado; al este con los municipios de Villa de Arista y San Luis Potosí; al sur con los municipios de San Luis Potosí y Ahualulco; al oeste con el estado de Zacatecas y el municipio de Salinas.
Otros datos	Ocupa el 2.1% de la superficie del estado. Cuenta con 165 localidades y una población total de 18 344 habitantes <a href="http://mapserver.inegi.org.mx/mgn2k/">http://mapserver.inegi.org.mx/mgn2k/</a> ; septiembre de 2009.

**Fisiografía**

Provincia	Mesa del Centro (100%)
Subprovincia	Llanuras y Sierras Potosino-Zacatecanas (100%)
Sistema de topofomas	Bajada típica (52%), Llanura aluvial (18.2%), Llanura baja escarpada (9.4%), Sierra baja escarpada con mesetas (8.2%), Sierra baja plegada (5.5%), Valle con lomerío (5.1%) y Llanura aluvial de piso rocoso o cementado (1.6%)

**Clima**

Rango de temperatura	14-20°C
Rango de precipitación	300-500 mm
Clima	Semiseco templado (57.3%), muy seco semicálido (21.5%), seco semicálido (18.7%) y seco templado (2.5%)

**Geología**

Periodo	Cuaternario (59.9%), Cretácico (24.1%) y Neógeno (15.4%)
Roca	Ígnea extrusiva: riolita-toba ácida (5.4%), basalto (2.2%), riolita (0.7%) y brecha volcánica básica (0.1%) Sedimentaria: caliza (10.7%), lutita-arenisca (10%), conglomerado (9.6%) y caliza-lutita (3.1%).
Sitios de interés	Suelo: aluvial (57.2%) y lacustre (0.4%). Mina: antimonio

**Edafología**

Suelo dominante	Leptosol (35%), Calcisol (27.1%), Phaeozem (13%), Chernozem (10.5%), Kastañozem (5.8%), Luvisol (4.7%), Durisol (1.4%), Regosol (1.4%) y Vertisol (0.5%)
-----------------	--

**Hidrografía**

Región hidrológica	El Salado (100%)
Cuenca	P. San José-Los Pilares y Otras (82.4%) San Pablo y Otras (17.6%)
Subcuenca	P. Los Pilares (81.7%), Mesa Chiquihuitillo (17.6%), P. San José (0.7%)
Corrientes de agua	Intermitentes: El Sauquillo, Las Trancas, El Durazno, El Tule, Piedras Negras y La Cueva Bocona
Cuerpos de agua	Intermitente (0.3%): Laguna la Salinera

**Uso del suelo y vegetación**

Uso del suelo	Agricultura (25.2%) y zona urbana (0.4%)
Vegetación	Matorral (49.7%), pastizal (18%), mezquital (5%) y bosque (1.2%)

**Prontuario de información geográfica municipal de los Estados Unidos Mexicanos  
Moctezuma, San Luis Potosí**

---

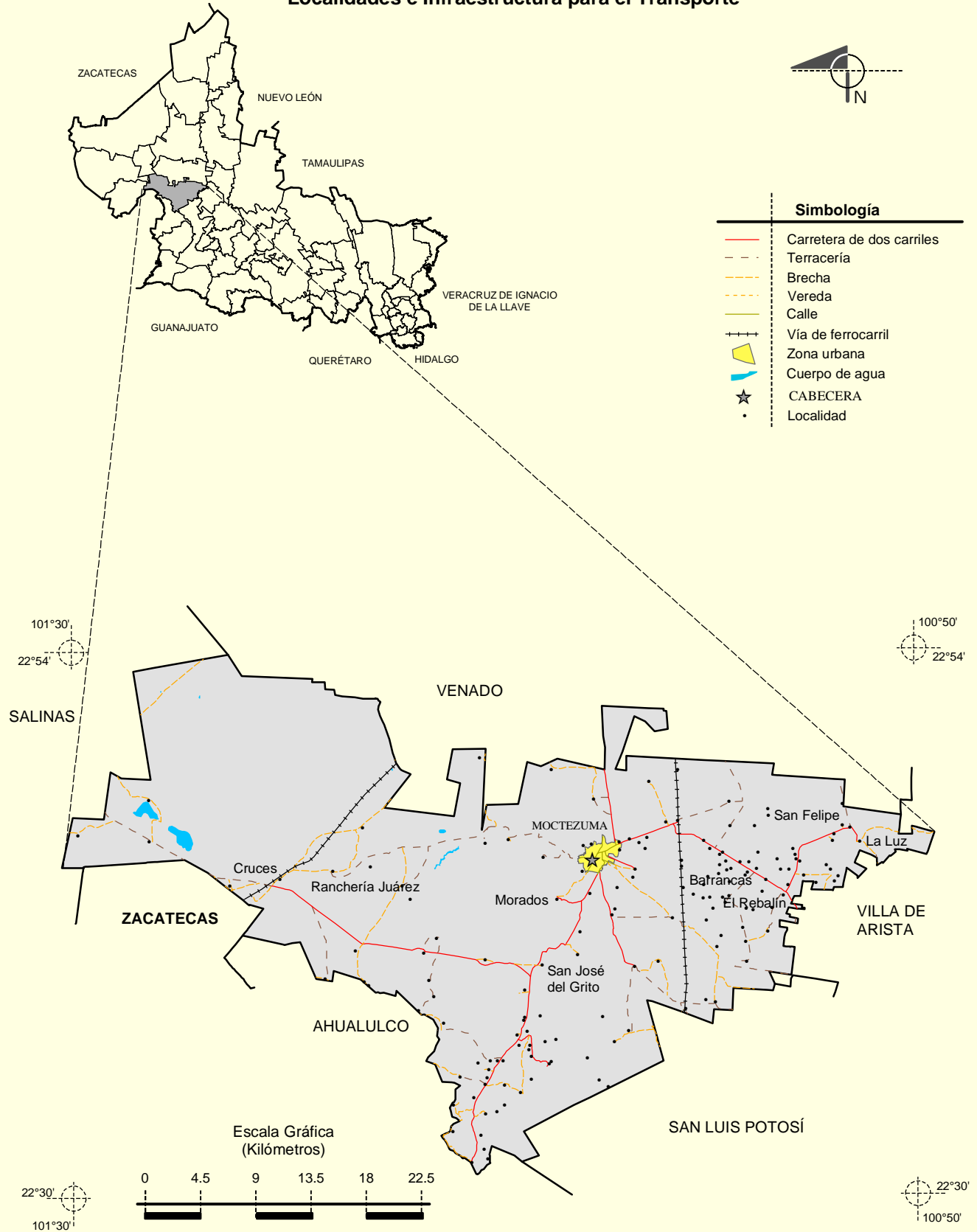
**Uso potencial de la tierra**

Agrícola	Para la agricultura mecanizada continua (38.2%) No apta para la agricultura (61.8%)
Pecuario	Para el establecimiento de praderas cultivadas con maquinaria agrícola (1.4%) Para el aprovechamiento de praderas cultivadas con tracción animal (36.9%) Para el aprovechamiento de la vegetación de pastizal (9.7%) Para el aprovechamiento de la vegetación natural diferente del pastizal (11.8%) Para el aprovechamiento de la vegetación natural únicamente por el ganado caprino (40.2%)

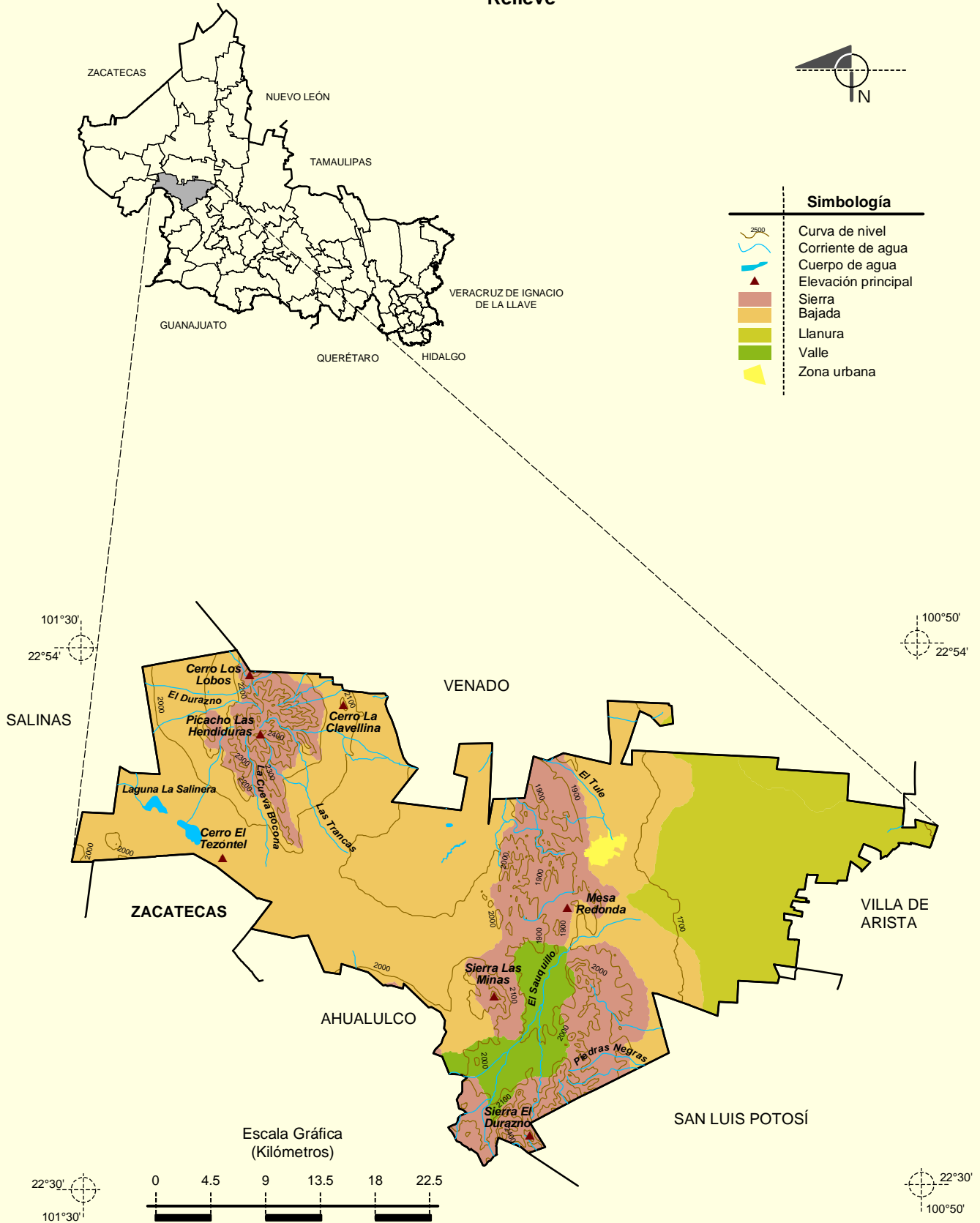
**Zona urbana**

La zona urbana está creciendo sobre suelos del Cuaternario y rocas sedimentarias del Neógeno, en bajada típica y sierra baja escarpada; sobre áreas originalmente ocupadas por suelos denominados Kastañozem; tiene clima muy seco semicálido y seco semicálido, y está creciendo sobre terrenos previamente ocupados por agricultura y mezquital.

**Localidades e Infraestructura para el Transporte**

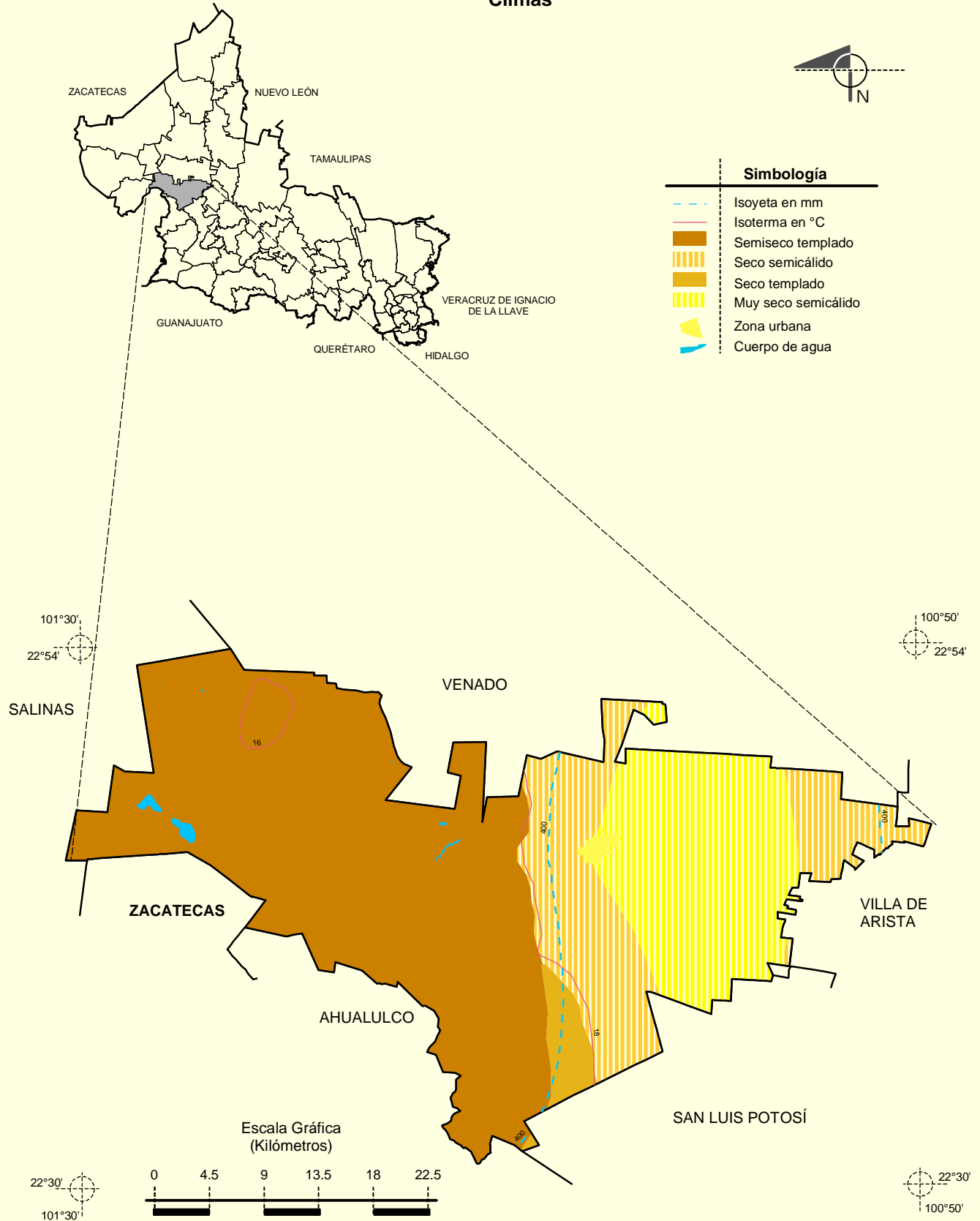


**Relieve**



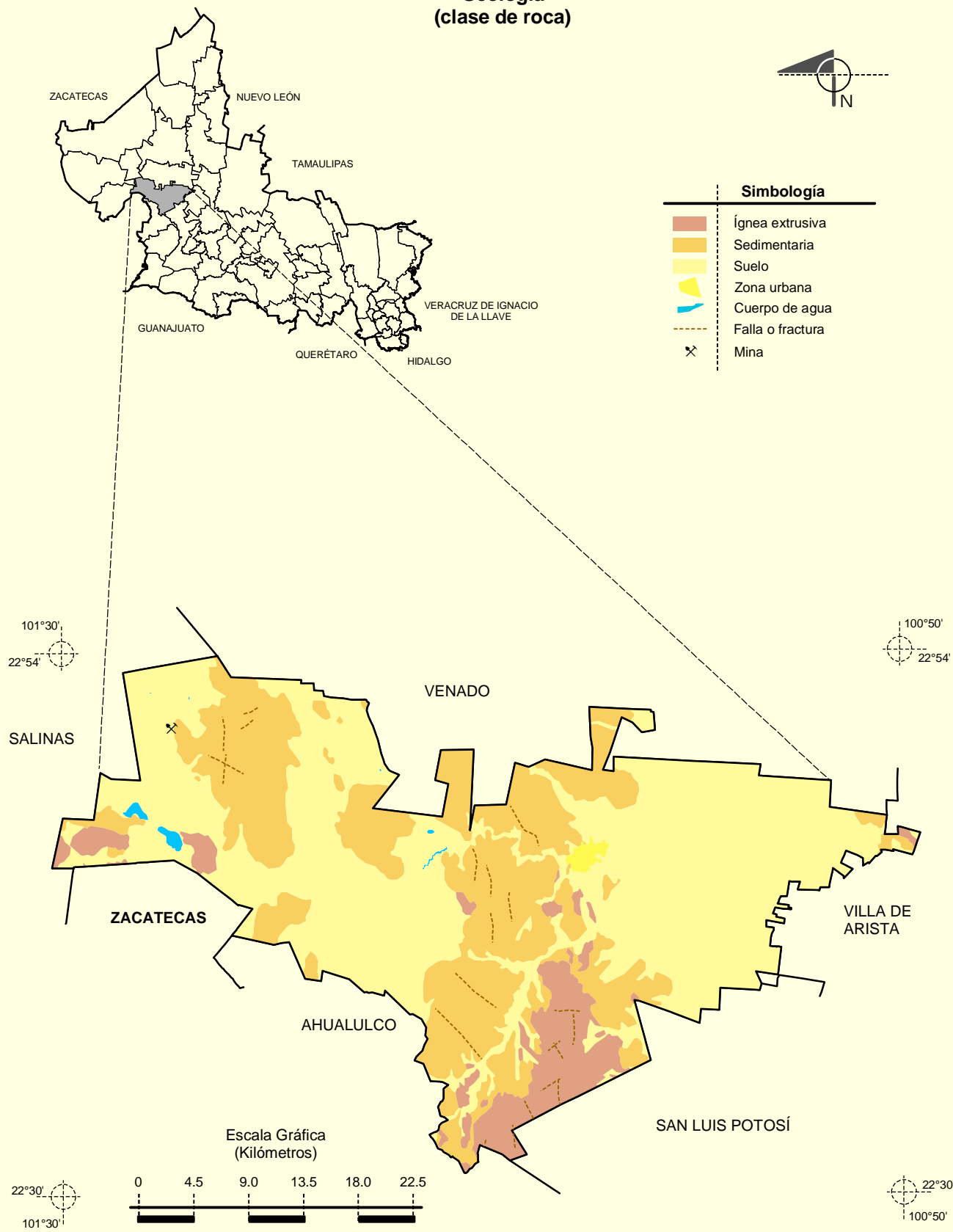
Fuente: INEGI. Marco Geoestadístico Municipal 2005, versión 3.1.  
 INEGI. Información Topográfica Digital Escala 1:250 000, serie II.  
 INEGI. Continuo Nacional del Conjunto de Datos Geográficos de la Carta Fisiográfica, 1:1 000 000, serie I.  
 INEGI-CONAGUA. 2007. Mapa de la Red Hidrográfica Digital de México escala 1:250 000. México.

**Climas**



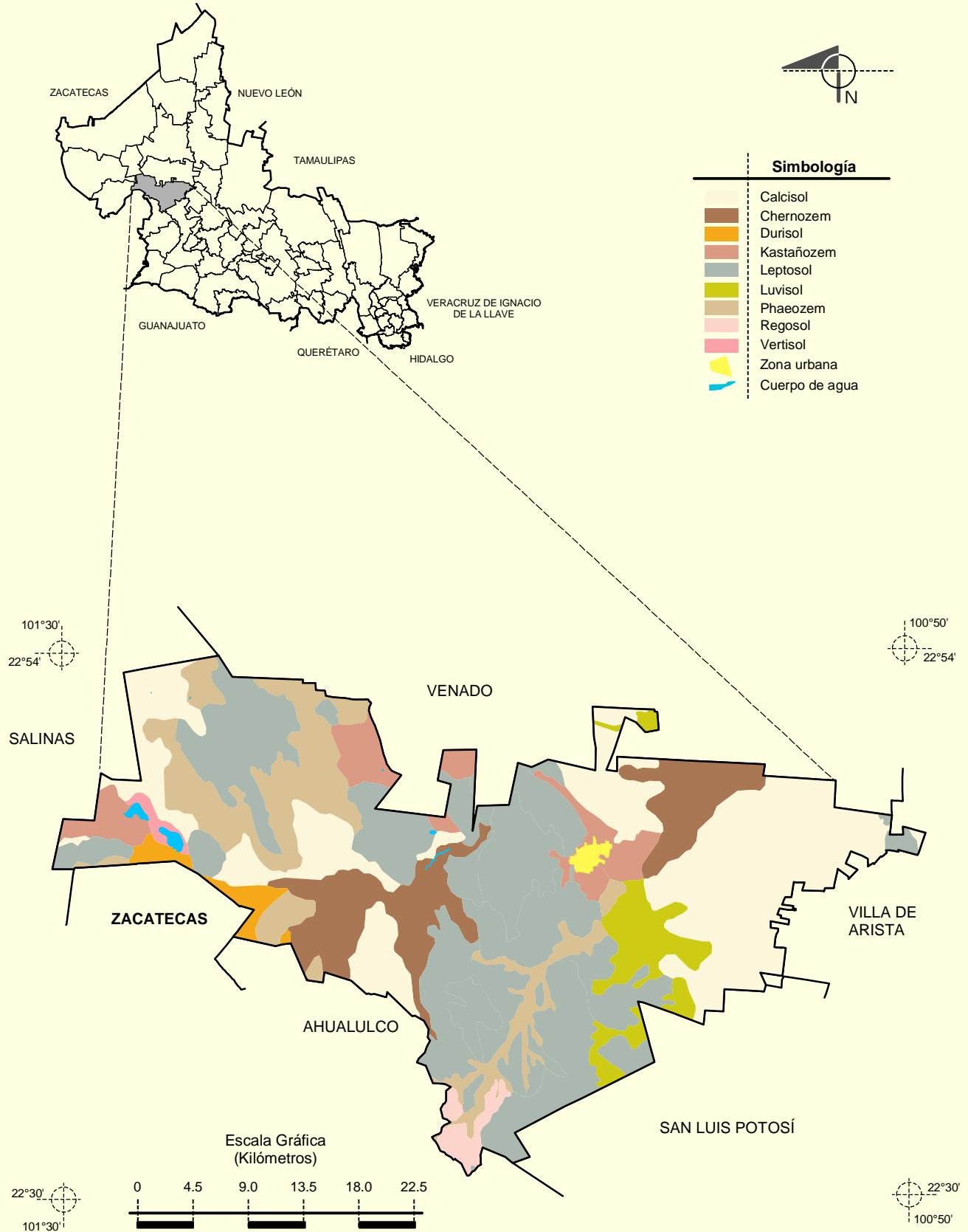
Fuente: INEGI. *Marco Geoestadístico Municipal 2005, versión 3.1.*  
 INEGI. Continuo Nacional del Conjunto de Datos Geográficos de las Cartas de Climas, Precipitación Total Anual y Temperatura Media Anual, 1:1 000 000, serie I.  
 INEGI. Información Topográfica Digital Escala 1:250 000 serie II.

**Geología  
 (clase de roca)**



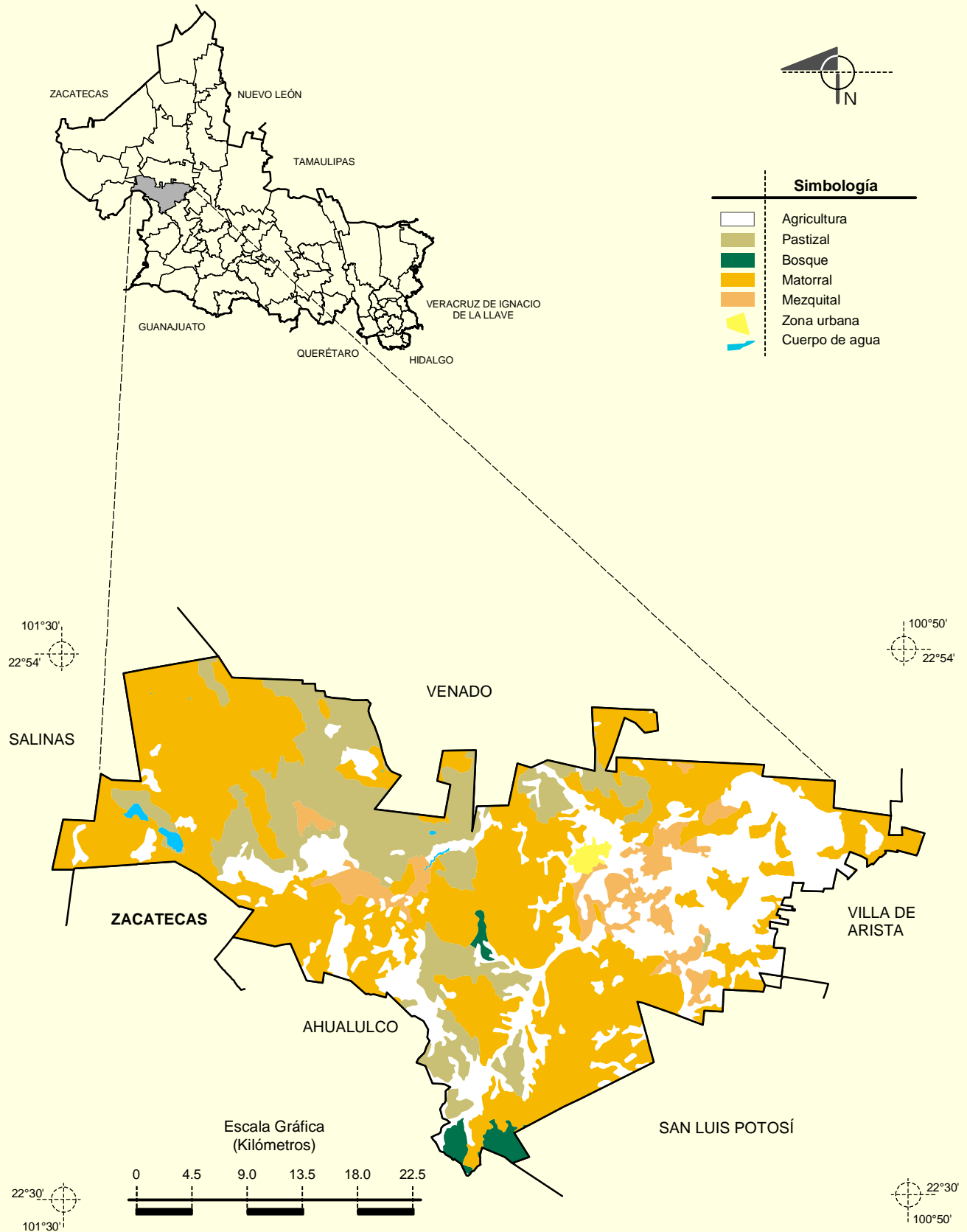
Fuente: INEGI. *Marco Geoestadístico Municipal 2005, versión 3.1.*  
 INEGI. Continuo Nacional del Conjunto de Datos Geográficos de la Carta Geológica, 1:250 000, serie I.  
 INEGI. Información Topográfica Digital Escala 1:250 000 serie II.

**Suelos Dominantes**





Uso del suelo y Vegetación



Fuente: INEGI. Marco Geoestadístico Municipal 2005, versión 3.1.  
INEGI. Conjunto de Datos Vectoriales de Uso del Suelo y Vegetación Serie III Escala 1:250 000.  
INEGI. Información Topográfica Digital Escala 1:250 000 serie II.