

Prontuario de información geográfica municipal de los Estados Unidos Mexicanos

Empalme, Sonora
Clave geoestadística 26025

2009

Prontuario de información geográfica municipal de los Estados Unidos Mexicanos

Empalme, Sonora

Ubicación geográfica

Coordenadas	Entre los paralelos 27° 51' y 28° 10' de latitud norte; los meridianos 110° 30' y 110° 52' de longitud oeste; altitud entre 0 y 300 m.
Colindancias	Colinda al norte y al este con el municipio de Guaymas; al sur con el municipio de Guaymas y el Golfo de California; al oeste con el Golfo de California y el municipio de Guaymas.
Otros datos	Ocupa el 0.32% de la superficie del estado. Cuenta con 133 localidades y una población total de 50 663 habitantes http://mapserver.inegi.org.mx/mgn2k/ ; 30 de Noviembre de 2009.

Fisiografía

Provincia	Llanura Sonorense (100%)
Subprovincia	Sierras y Llanuras Sonorenses (100%)
Sistema de topofomas	Bajada con lomerío (99.56%) y Sierra escarpada compleja (0.44%)

Clima

Rango de temperatura	0 - 22°C
Rango de precipitación	0-300 mm
Clima	Muy seco muy cálido y cálido (100%)

Geología

Periodo	Cuaternario (98.43%), Terciario (0.84%), Paleógeno (0.42%), Cretácico (0.31%)
Roca	Suelo: aluvial (89.43%), lacustre (4.32%), palustre (0.26%), eólico (0.21%) Ígnea extrusiva: basalto (3.90%), riolita-toba ácida (0.84%), riolacita (0.42%), basalto (0.32%) Ígnea intrusiva: granito (0.20%), granodiorita (0.11%)
Sitios de interés	Banco de material: industrial

Edafología

Suelo dominante	Vertisol (64.85%), Solonchak (15.09%), Calcisol (12.18%) y Leptosol (5.51%)
-----------------	---

Hidrografía

Región hidrológica	Sonora Sur (100%)
Cuenca	R. Mátape (100%)
Subcuenca	Guaymas (69.75%), R. Mátape-Empalme (17.55%), A. Chicuroso (11.50%), Guaymas (1.20%)
Corrientes de agua	Intermitentes: San Marcial y San Alejandro
Cuerpos de agua	No disponibles

Uso del suelo y vegetación

Uso del suelo	Agricultura (23.62%) y zona urbana (2.37%)
Vegetación	Matorral (54.90%) y No aplicable (17.86%)

Uso potencial de la tierra

Agrícola	Para la agricultura mecanizada continua (99.27%) No apta para la agricultura (0.73%)
Pecuario	Para el desarrollo de praderas cultivadas actualmente en uso agrícola (98.71%) Para el desarrollo de praderas cultivadas con vegetación diferente al pastizal (0.56%) Para el aprovechamiento de la vegetación natural únicamente por el ganado caprino (0.73%)

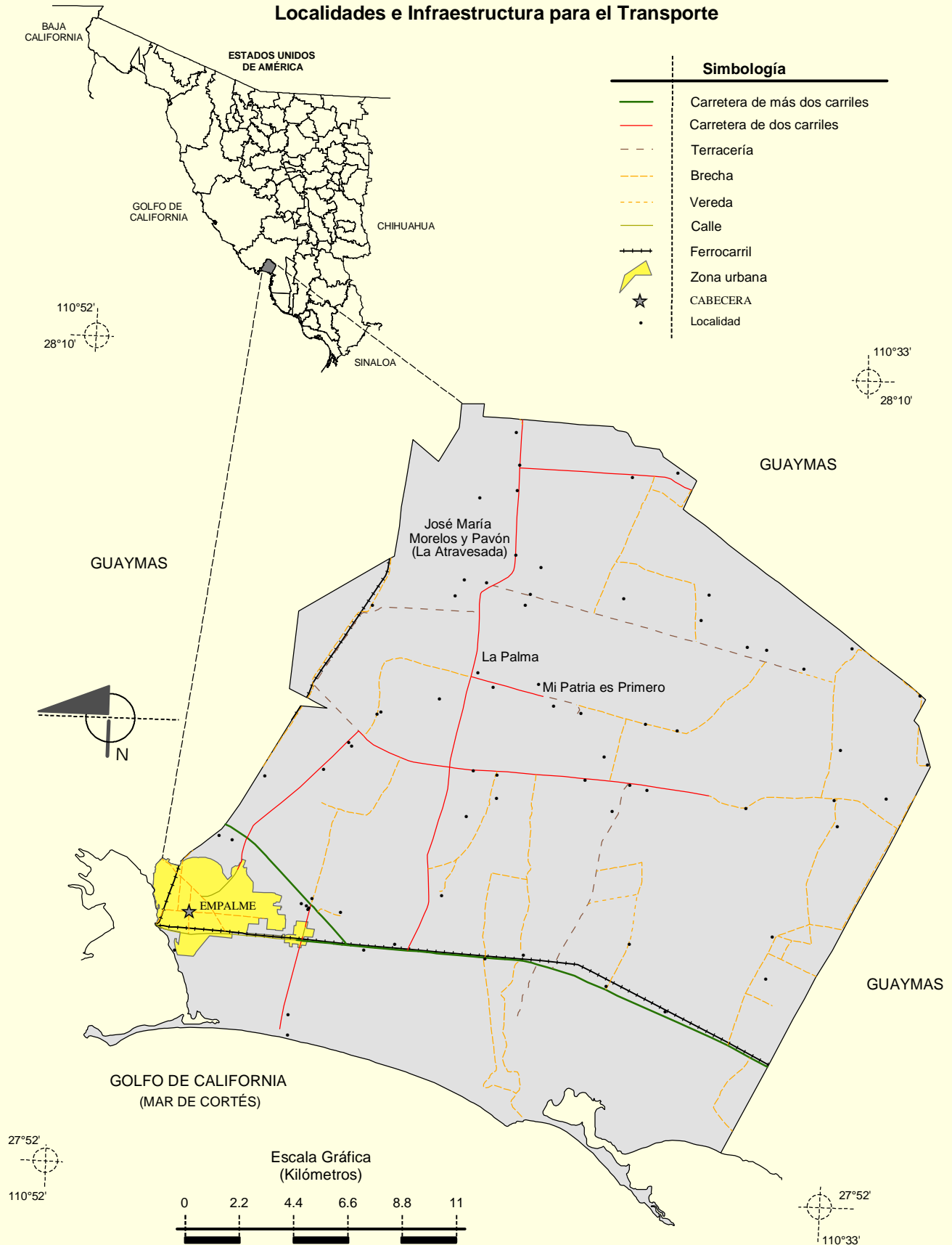
Prontuario de información geográfica municipal de los Estados Unidos Mexicanos

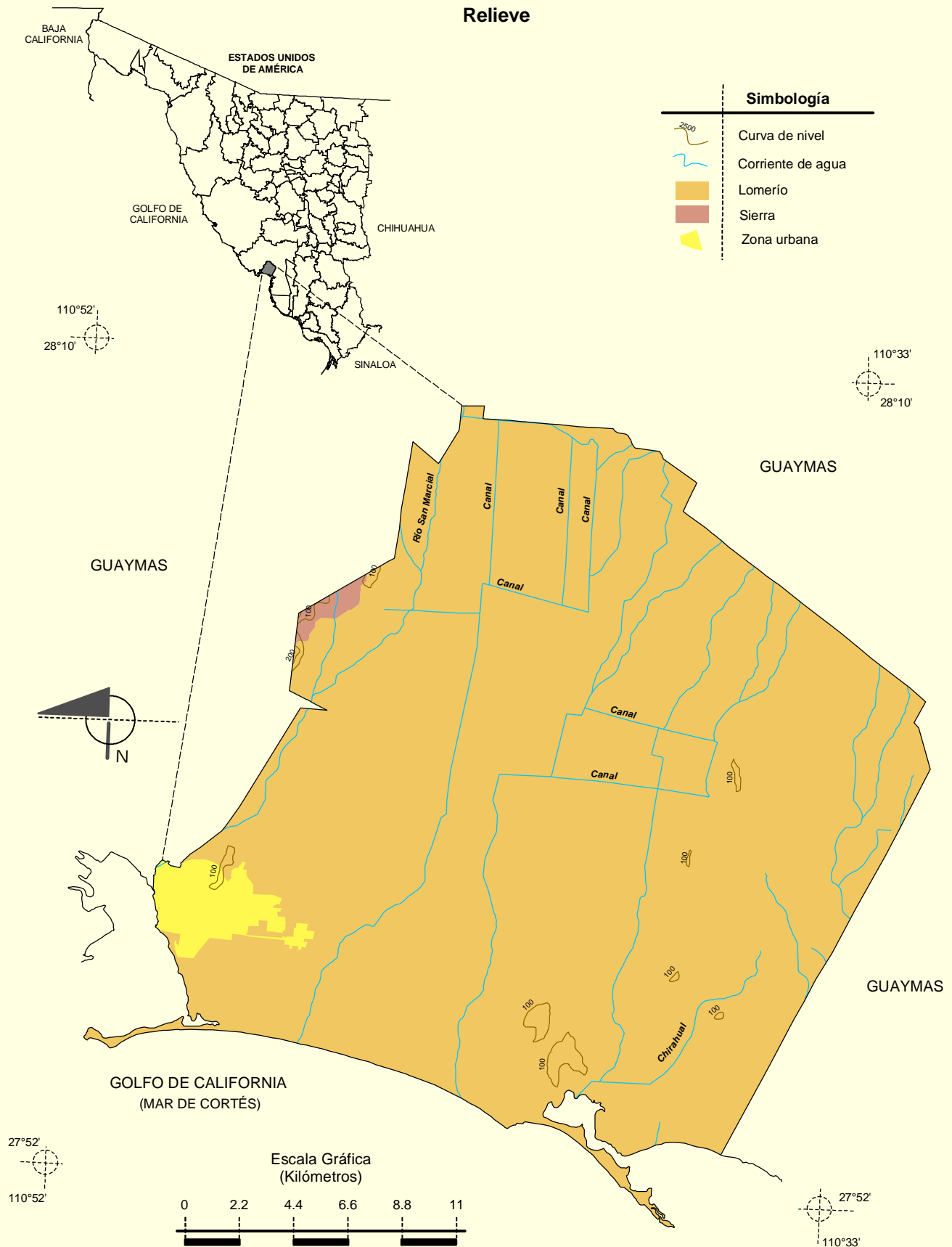
Empalme, Sonora

Zona urbana

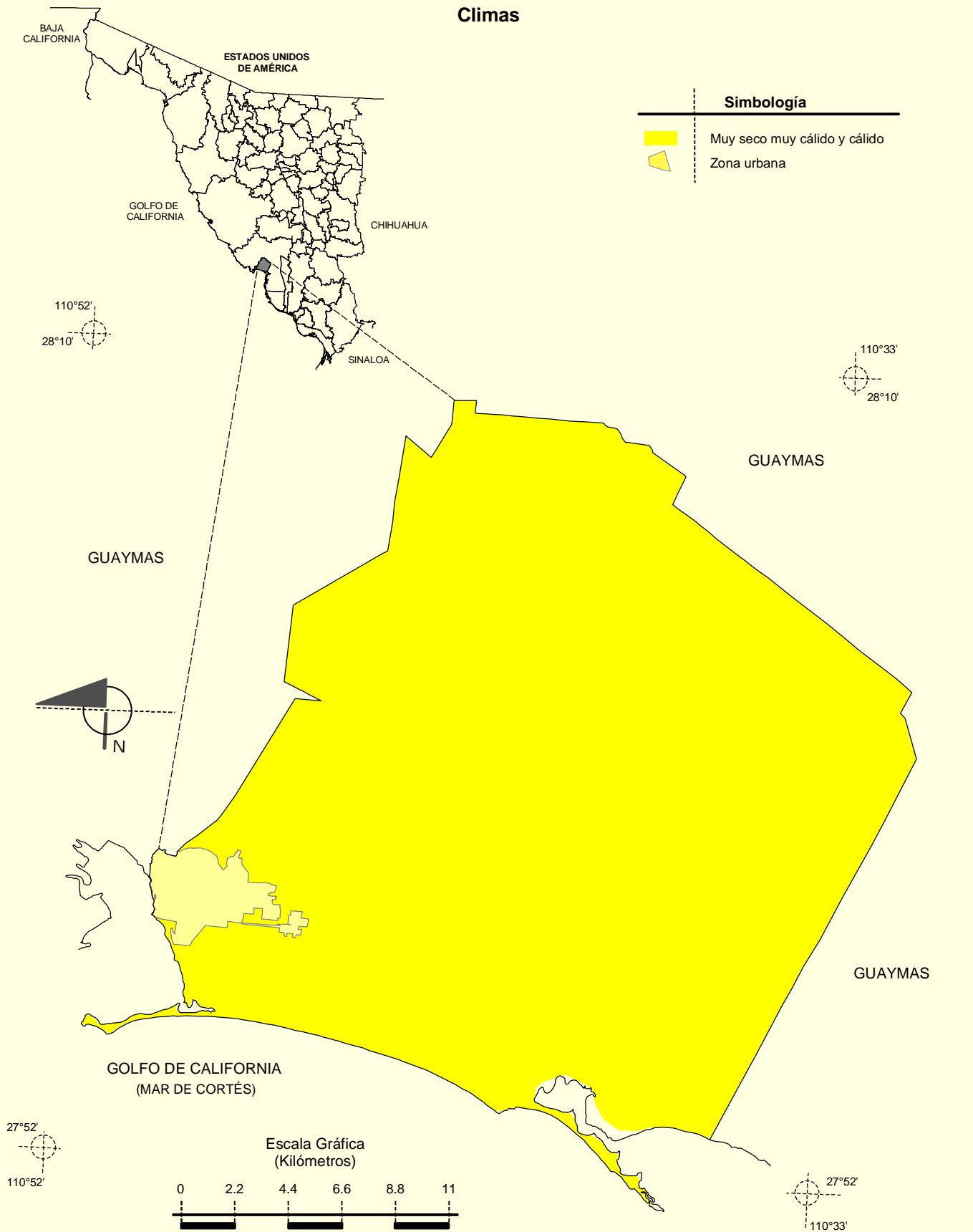
La zona urbana está creciendo sobre suelos del Cuaternario y rocas extrusivas del Paleógeno; sobre áreas donde originalmente había suelos denominados Solonchak, Vertisol, Leptosol y Calcisol; tiene clima muy seco muy cálido y cálido y está creciendo sobre terrenos previamente ocupados por matorrales.

Localidades e Infraestructura para el Transporte



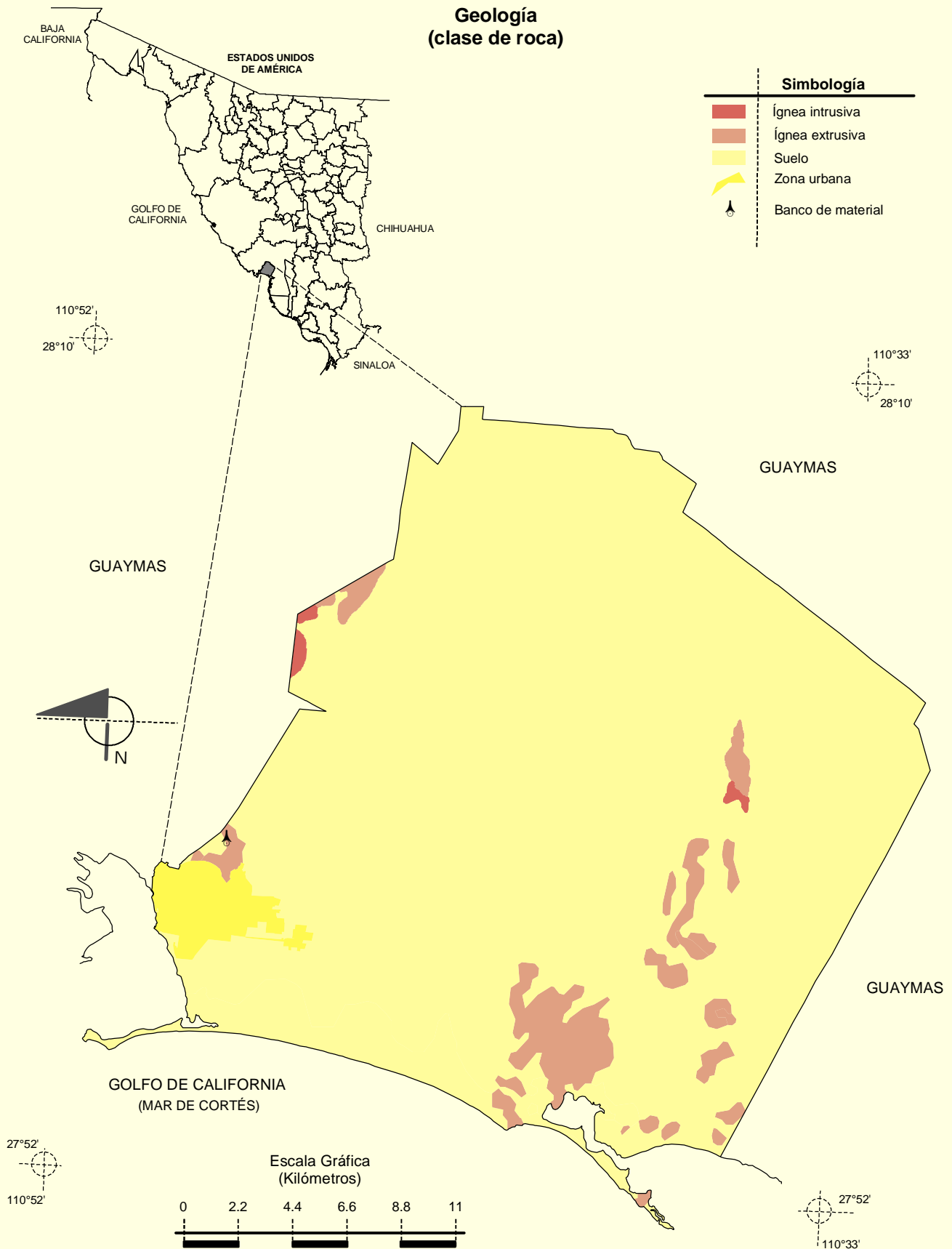


Fuente: INEGI. Marco Geoestadístico Municipal 2005, versión 3.1.
INEGI. Continuo Nacional del Conjunto de Datos Geográficos de la Carta Fisiográfica 1:1 000 000, serie I.
INEGI-CONAGUA. 2007. Mapa de la Red Hidrográfica Digital de México escala 1:250 000. México.



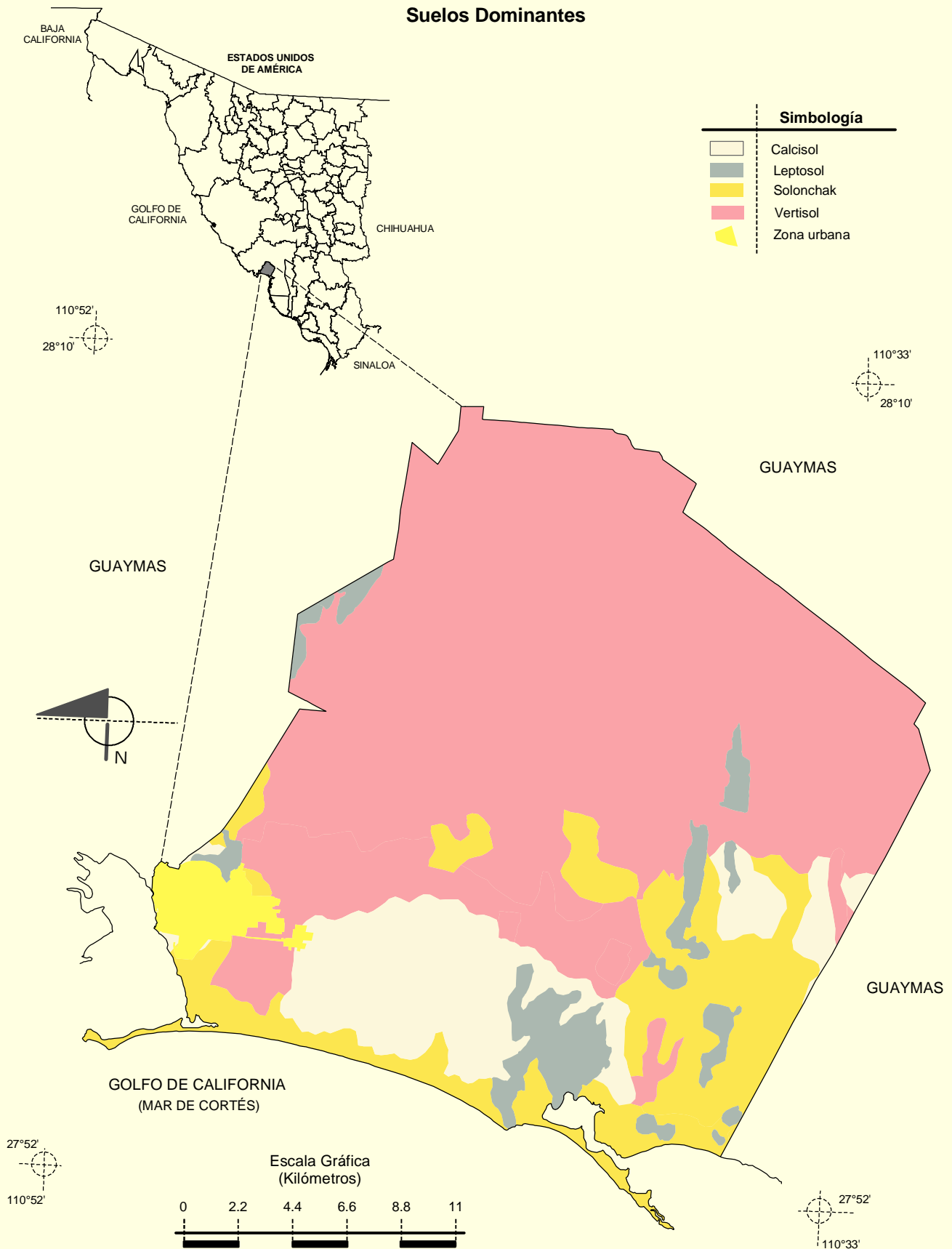
Fuente: INEGI. Marco Geoestadístico Municipal 2005, versión 3.1.

INEGI. Continuo Nacional del Conjunto de Datos Geográficos de las Cartas de Climas, Precipitación Total Anual y Temperatura Media Anual 1:1 000 000, serie I.



Fuente: INEGI. Marco Geoestadístico Municipal 2005, versión 3.1.

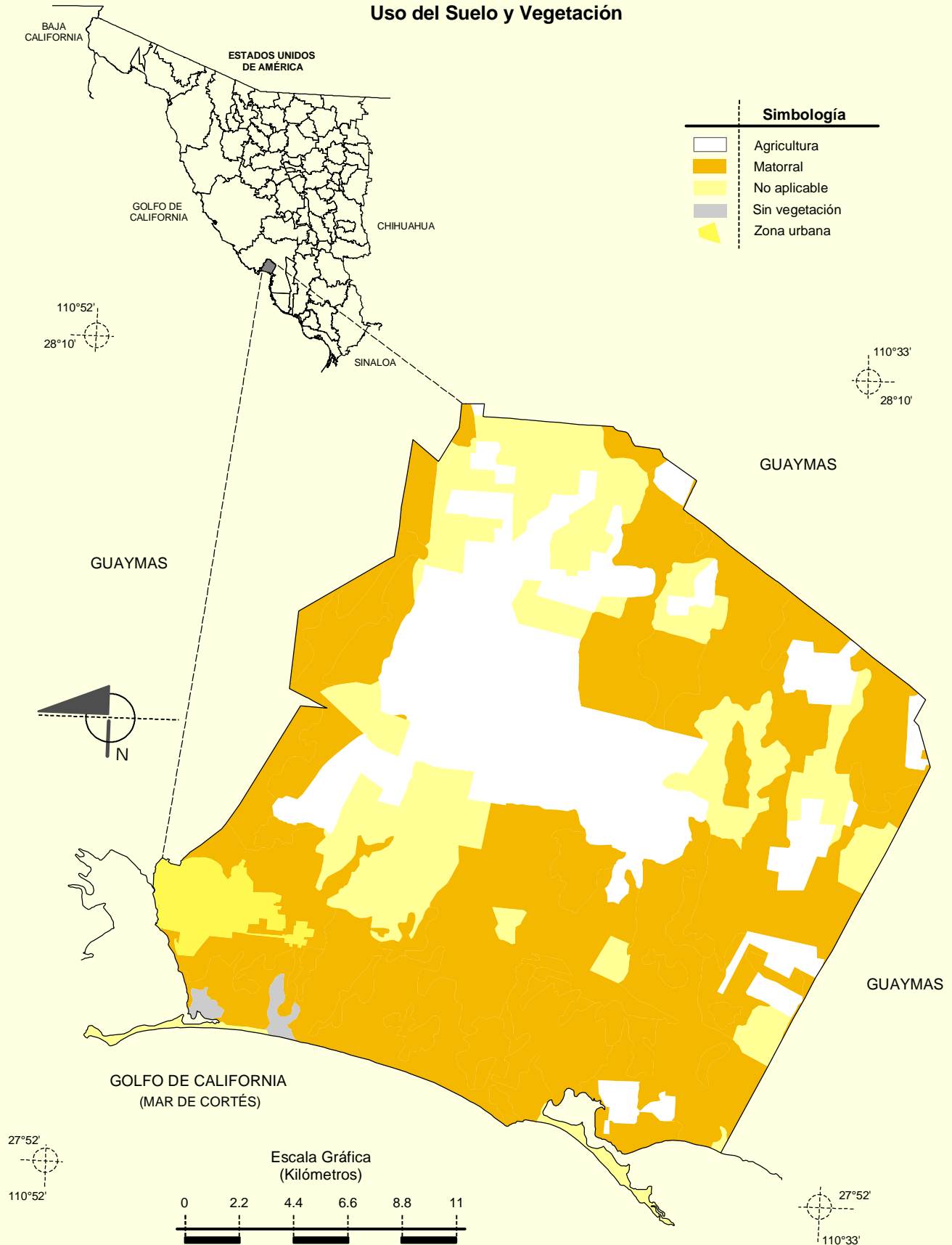
INEGI. Continuo Nacional del Conjunto de Datos Geográficos de la Carta Geológica 1:250 000, serie I.



Fuente: INEGI. Marco Geoestadístico Municipal 2005, versión 3.1.

INEGI. Conjunto de Datos Vectorial Edafológico, Escala 1:250 000, Serie II (Continuo Nacional).

Uso del Suelo y Vegetación



Fuente: INEGI. Marco Geoestadístico Municipal 2005, versión 3.1.

INEGI. Conjunto de Datos Vectoriales de Uso del Suelo y Vegetación Serie III Escala 1:250 000.