

Prontuario de información geográfica municipal de los Estados Unidos Mexicanos

Benito Juárez, Sonora
Clave geoestadística 26071

2009

Prontuario de información geográfica municipal de los Estados Unidos Mexicanos Benito Juárez, Sonora

Ubicación geográfica

Coordenadas	Entre los paralelos 26° 58' y 27° 14' de latitud norte; los meridianos 109° 43' y 109° 59' de longitud oeste; altitud entre 0 y 100 m.
Colindancias	Colinda al norte con los municipios de Cajeme y Etchojoa; al este con el municipio de Etchojoa; al sur con el municipio de Etchojoa y el Golfo de California; al oeste con el Golfo de California y el municipio de Cajeme.
Otros datos	Ocupa el 0.18% de la superficie del estado. Cuenta con 170 localidades y una población total de 20 447 habitantes http://mapserver.inegi.org.mx/mgn2k/ ; 15 de Diciembre de 2009.

Fisiografía

Provincia	Llanura Costera del Pacífico (100%)
Subprovincia	Llanura Costera y Deltas de Sonora y Sinaloa (100%)
Sistema de topofomas	Llanura deltaica (93.21%), Llanura costera con ciénegas salina (6.70%) y Llanura deltaica salina (0.09%)

Clima

Rango de temperatura	0 - 24°C
Rango de precipitación	Menos de 100-300 mm
Clima	Muy seco muy cálido y cálido (100%)

Geología

Periodo	Cuaternario (100%)
Roca	Suelo: aluvial (90.57%), lacustre (9.09%), Eólico (0.13%) Sedimentaria: arenisca (0.21%)
Sitios de interés	No disponibles

Edafología

Suelo dominante	Vertisol (87.61%), Solonchak (7.07%), Solonetz (3.56%) y Arenosol (0.05%)
-----------------	---

Hidrografía

Región hidrológica	Sonora Sur (100%)
Cuenca	R. Mayo (95.81%), R. Yaqui (4.19%)
Subcuenca	R. Mayo-Navojoa (88.05%), A. Cocoraque (7.76%), R. Yaqui-Vicam (4.19%)
Corrientes de agua	Intermitentes: Cocoraque
Cuerpos de agua	No disponibles

Uso del suelo y vegetación

Uso del suelo	Agricultura (92.06%) y zonas urbanas (1.70%)
Vegetación	Matorral (4.23%) y No aplicable (2.01%)

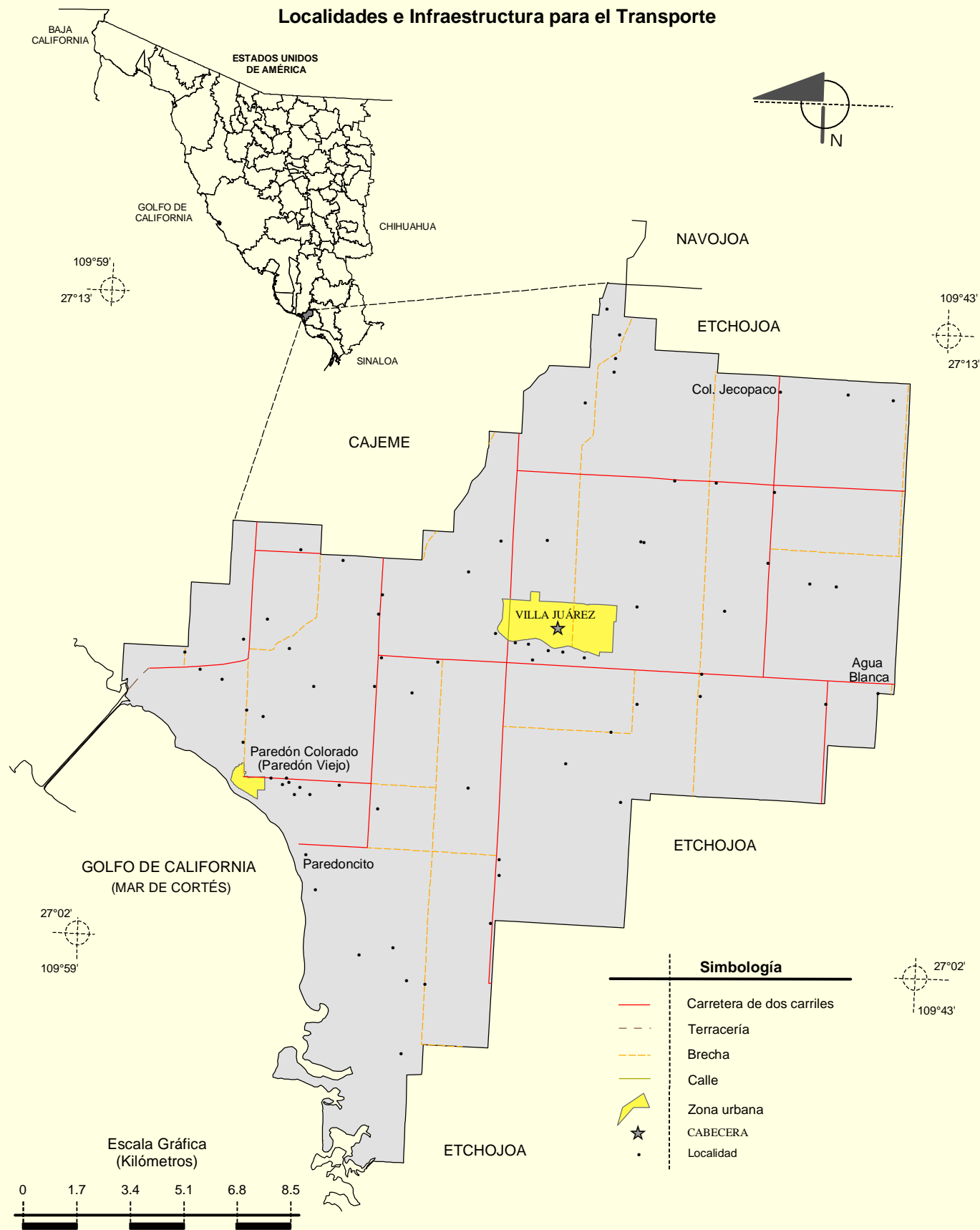
Uso potencial de la tierra

Agrícola	Para la agricultura mecanizada continua (88.57%) No apta para la agricultura (11.43%)
Pecuario	Para el desarrollo de praderas cultivadas actualmente en uso agrícola (86.50%) Para el desarrollo de praderas cultivadas con vegetación diferente al pastizal (2.07%) No apta para el aprovechamiento pecuario (11.43%)

Zona urbana

Las zonas urbanas están creciendo sobre suelos del Cuaternario en llanura deltaica; sobre áreas donde originalmente había suelos denominados Vertisol y Solonchak; tienen clima muy seco muy cálido y cálido y están creciendo sobre terrenos previamente ocupados por agricultura y matorrales.
--

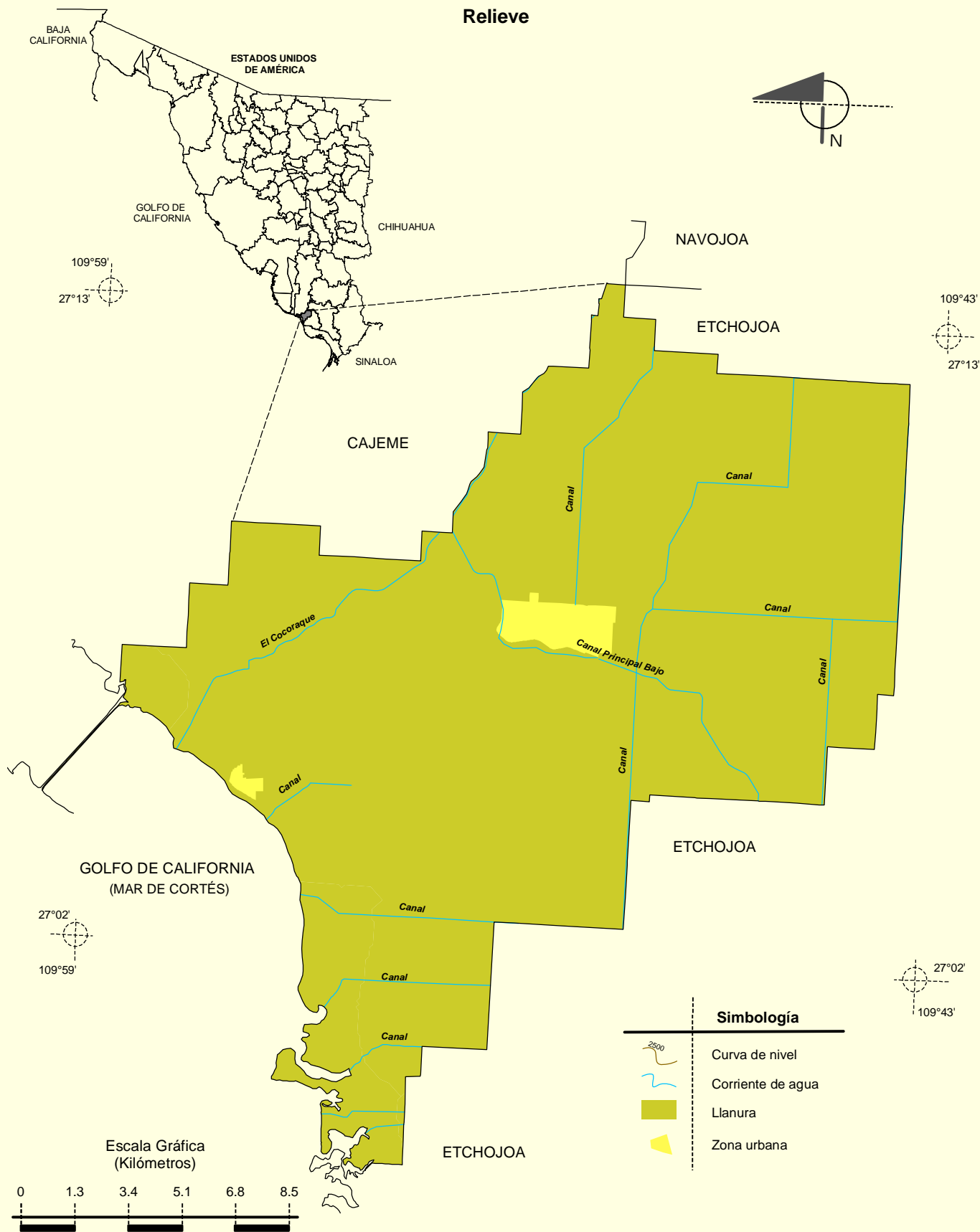
Localidades e Infraestructura para el Transporte



Fuente: INEGI. Marco Geoestadístico Municipal 2005, versión 3.1.
INEGI. Información Topográfica Digital Escala 1:250 000 serie III.

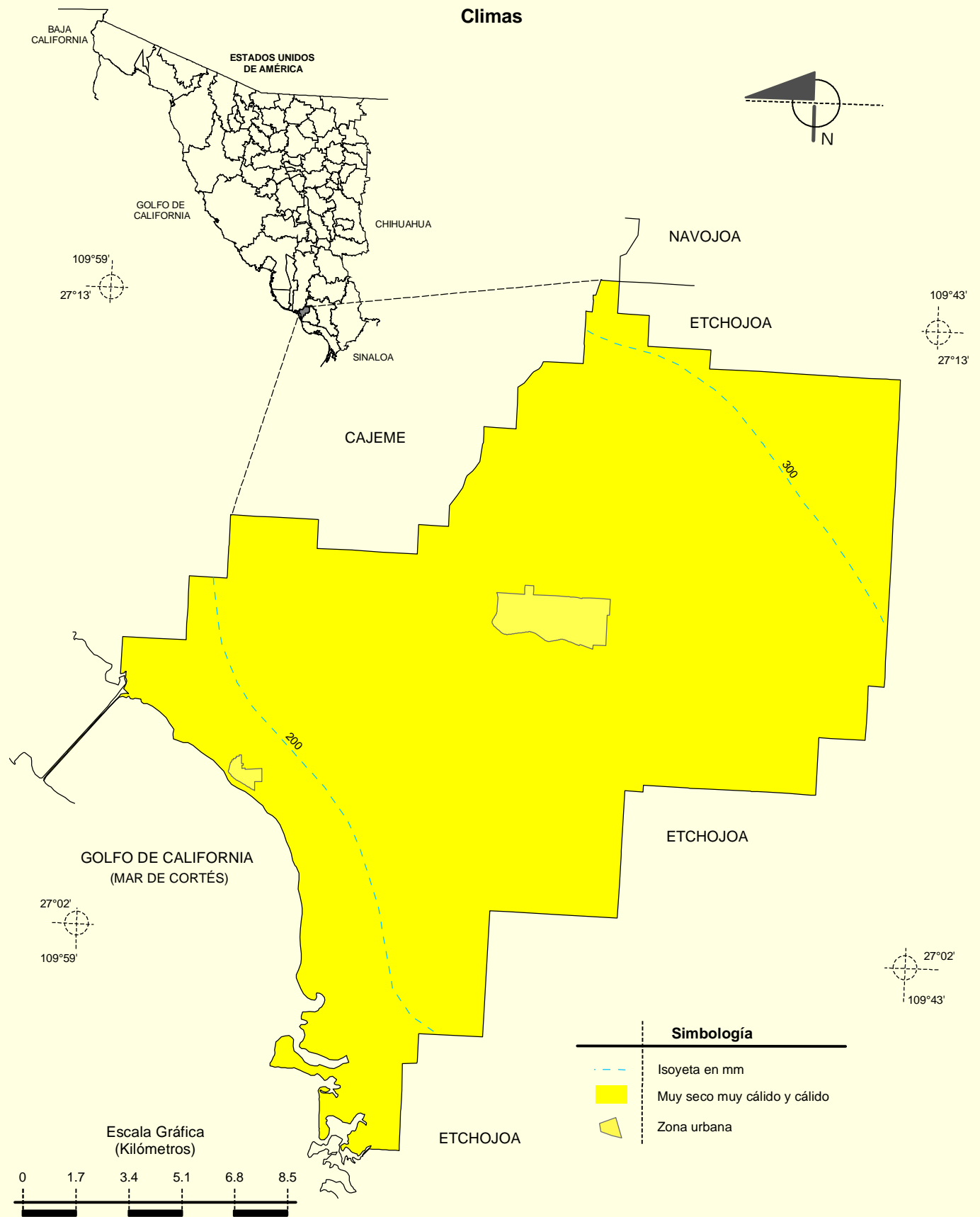
Prontuario de información geográfica municipal de los Estados Unidos Mexicanos
Benito Juárez, Sonora

Relieve



Fuente: INEGI. Marco Geoestadístico Municipal 2005, versión 3.1.

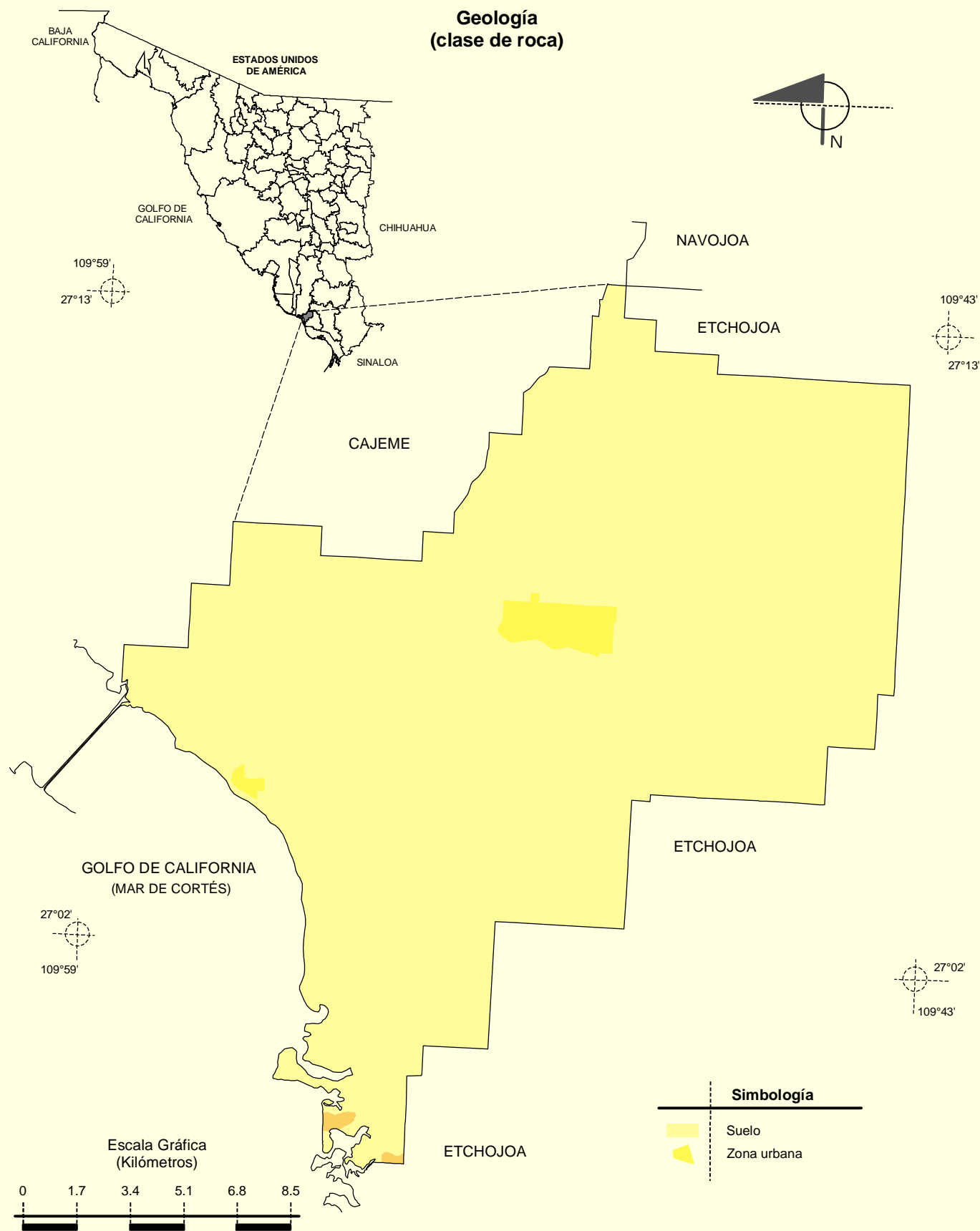
INEGI. Continuo Nacional del Conjunto de Datos Geográficos de la Carta Fisiográfica 1:1 000 000, serie I.
 INEGI-CONAGUA. 2007. Mapa de la Red Hidrográfica Digital de México escala 1:250 000. México.



Fuente: **INEGI**. Marco Geoestadístico Municipal 2005, versión 3.1.

INEGI. Continuo Nacional del Conjunto de Datos Geográficos de las Cartas de Climas, Precipitación Total Anual y Temperatura Media Anual 1:1 000 000, serie I.

Prontuario de información geográfica municipal de los Estados Unidos Mexicanos
Benito Juárez, Sonora

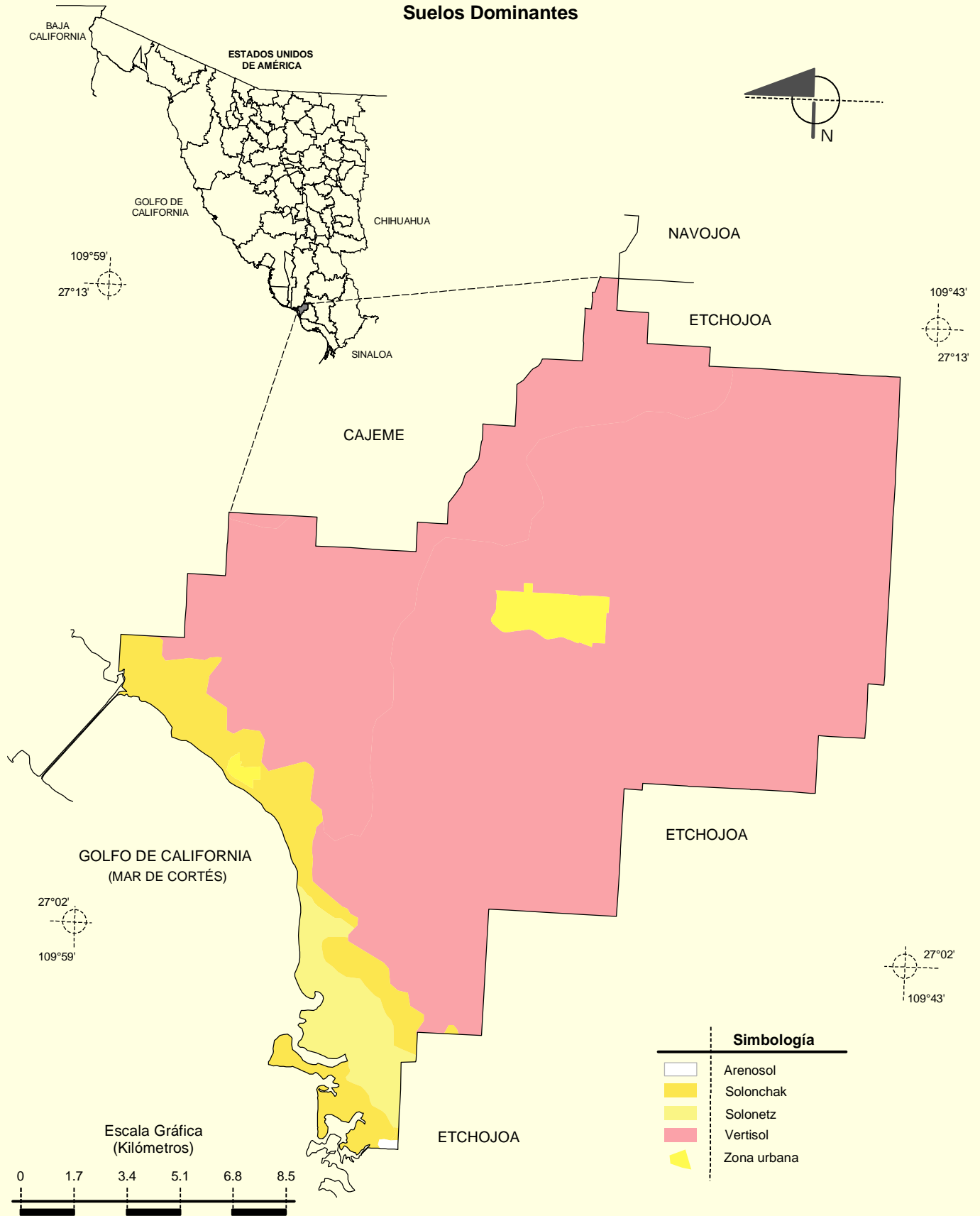


Fuente: **INEGI**. Marco Geoestadístico Municipal 2005, versión 3.1.

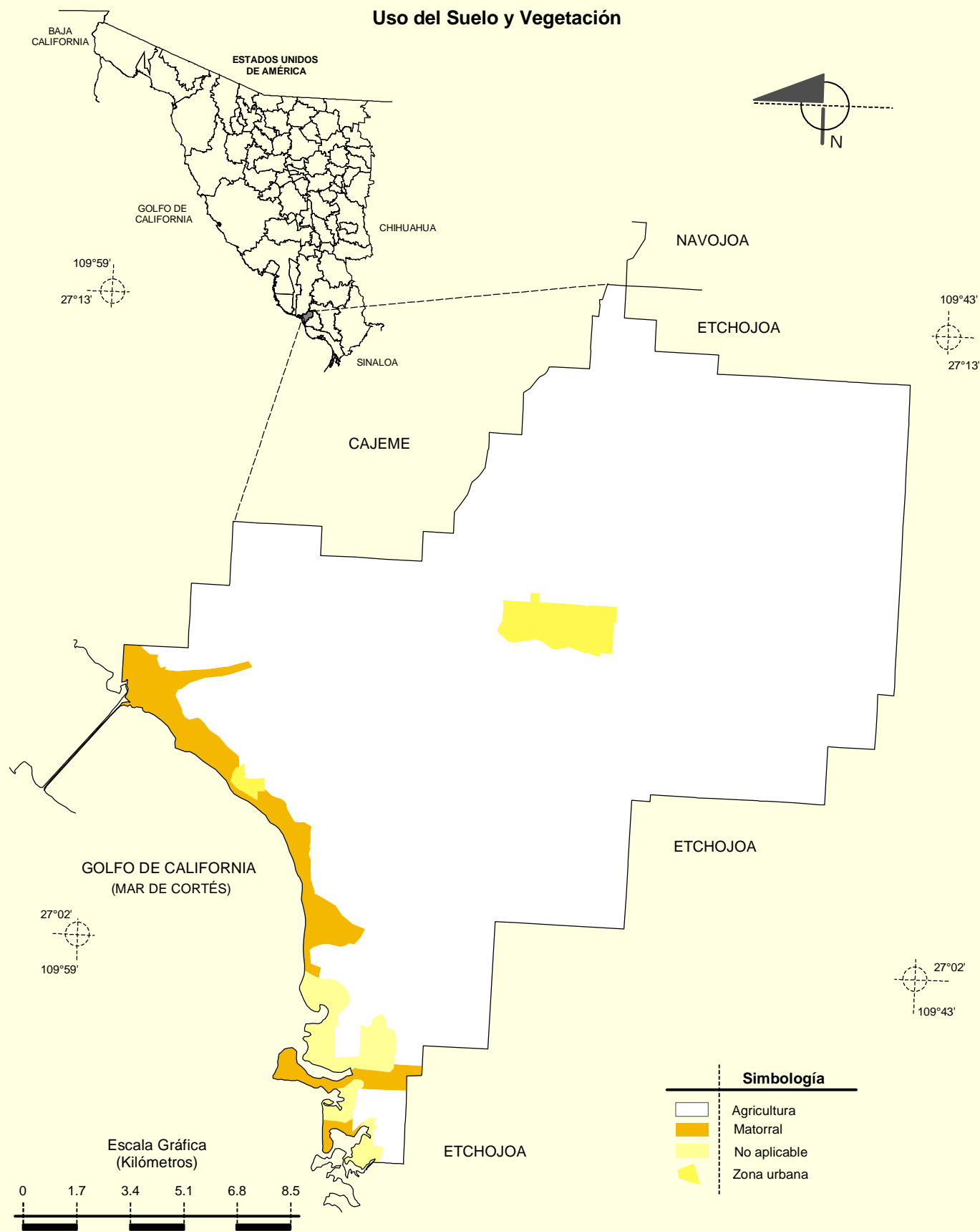
INEGI. Continuo Nacional del Conjunto de Datos Geográficos de la Carta Geológica 1:250 000, serie I.

Prontuario de información geográfica municipal de los Estados Unidos Mexicanos
Benito Juárez, Sonora

Suelos Dominantes



Prontuario de información geográfica municipal de los Estados Unidos Mexicanos
Benito Juárez, Sonora



Fuente: **INEGI**. Marco Geoestadístico Municipal 2005, versión 3.1.

INEGI. Conjunto de Datos Vectoriales de Uso del Suelo y Vegetación Serie III Escala 1:250 000.