

Prontuario de información geográfica municipal de los Estados Unidos Mexicanos

Cárdenas, Tabasco.
Clave geoestadística 27002

Prontuario de información geográfica municipal de los Estados Unidos Mexicanos Cárdenas, Tabasco.

Ubicación geográfica

Coordenadas	Entre los paralelos 17°55' y 18°25' de latitud norte; los meridianos 93°16' y 94°08' de longitud oeste; altitud entre 0 y 100 m.
Colindancias	Colinda al norte con los municipios de Paraíso, Comalcalco y el Golfo de México; al este con los municipios de Comalcalco, Cunduacán y el estado de Chiapas; al sur con el municipio de Huimanguillo; al oeste con el municipio de Huimanguillo y el Golfo de México.
Otros datos	Ocupa el 8.28% de la superficie del estado. Cuenta con 172 localidades y una población total de 219 563 habitantes http://mapserver.inegi.org.mx/mgn2k/ ; 5 de febrero de 2008.

Fisiografía

Provincia	Llanura Costera del Golfo Sur (100%)
Subprovincia	Llanuras y Pantanos Tabasqueños (100%)
Sistema de topoformas	Llanura aluvial costera (46.84%), Llanura aluvial costera inundable (33.72%), Llanura aluvial costera inundable y salina (9.88%), Llanura aluvial (5.63%), Llanura aluvial costera con dunas y salina (2.80%), Playa o barra salina (1.11%) y Lomerío típico (0.02%)

Clima

Rango de temperatura	26 – 28°C
Rango de precipitación	2 000 – 2 500 mm
Clima	Cálido húmedo con abundantes lluvias en verano (100%)

Geología

Periodo	Cuaternario (89.94%)
Roca	Suelo: Aluvial (65.88%) palustre (19.10%) y litoral (4.96%)

Edafología

Suelo dominante	Vertisol (53.44%), Gleysol (23.42%), Arenosol (4.59%), Solonchak (4.26%), Phaeozem (1.58%), Regosol (0.76%), Fluvisol (0.40%), Luvisol (0.35%) y Cambisol (0.04%)
-----------------	---

Hidrografía

Región hidrológica	Coatzacoalcos (93.46%) y Grijalva – Usumacinta (6.54%)
Cuenca	R. Tonalá (93.46%) y L. del Carmen y Machona (6.54%)
Subcuenca	L. Laguna del Carmen y Machona (57.13%), R. Santa Ana (25.64%), R. Tonalá (8.32%), R. Cuxcuchapa (2.46%), R. Cunduacán (2.38%), R Coacajapa (2.37%), R. Mezcalapa (1.00%) y R. Samaria (0.70%)
Corrientes de agua	Perennes: Naranjeño, Arenal, Chicozapote, Mezcalapa, Samarina Santa Ana, San Felipe, el Infierno y Pajonal. Intermitentes: Apompal, La Piedra, Matabalho, Seco y Alemán.
Cuerpos de agua	Perennes (10.0%): Laguna Machona, Laguna el Carmen, Laguna Pajonal, Laguna Redonda y San Felipe (Río Nuevo) e Intermitentes (0.06%)

Uso del suelo y vegetación

Uso del suelo	Pastizal cultivado (42.44%), agricultura (25.62%) y zona urbana (2.31%)
Vegetación	Tular (8.95%), manglar (4.50%), popal (2.98%), selva (2.32%), pastizal halófilo (0.51%), palmar inducido (0.26%) y área sin vegetación (0.05%)

Uso potencial de la tierra

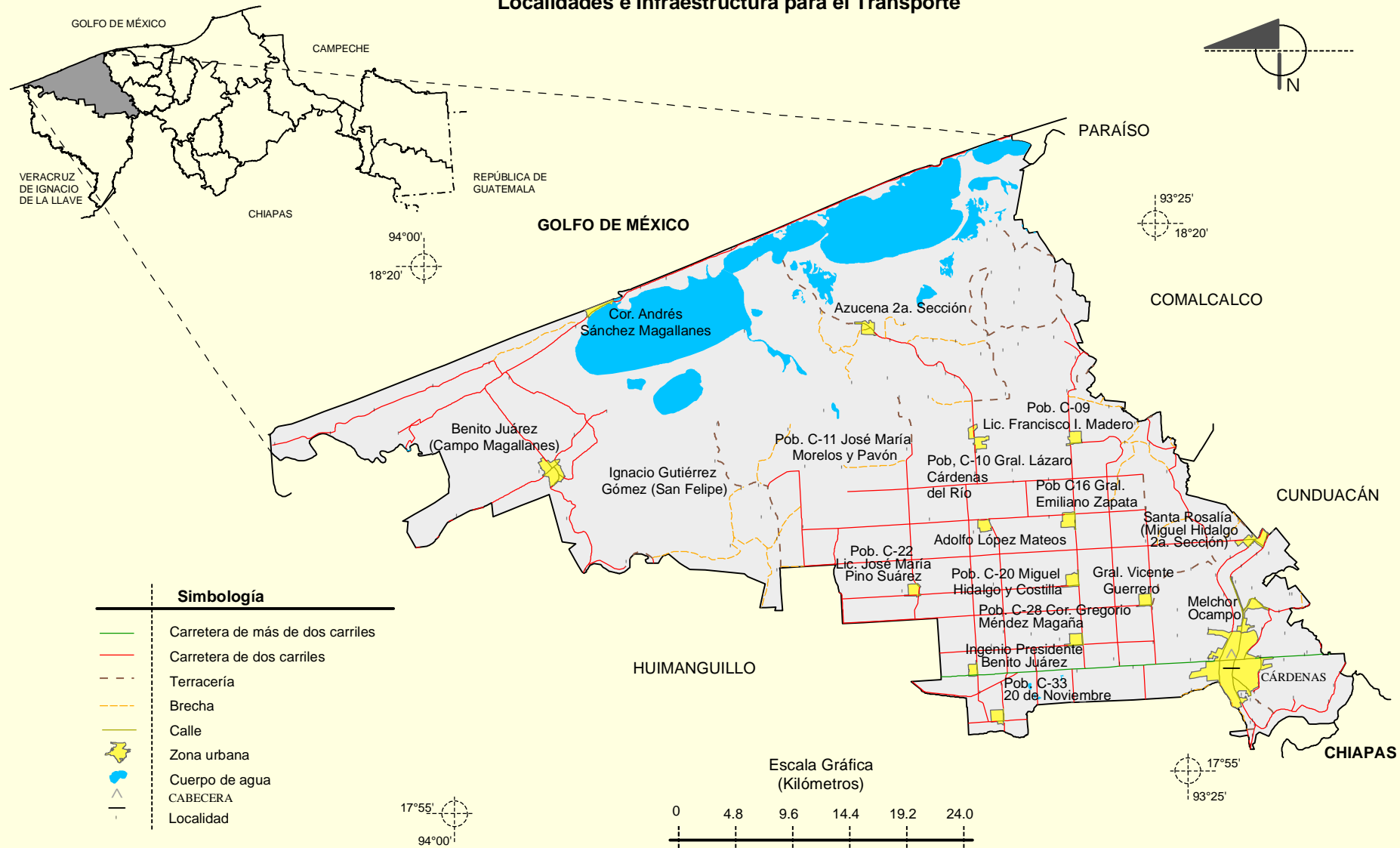
Agrícola	Para la agricultura mecanizada continua (56.62%) Para la agricultura mecanizada estacional (33.58%) No aptas para la agricultura (9.80%)
----------	--

Prontuario de información geográfica municipal de los Estados Unidos Mexicanos
Cárdenas, Tabasco.

Pecuario	Para el establecimiento de praderas cultivadas con maquinaria agrícola (66.41%) No apta para el uso pecuario (33.59%)
Zona urbana	
Las zonas urbanas están creciendo sobre suelo del Cuaternario, en llanura aluvial costera, llanura aluvial costera inundable, llanura aluvial y llanura aluvial costera con dunas y salina; sobre áreas donde originalmente había suelos denominados Vertisol, Gleysol, Phaeozem y Regosol; tienen clima cálido húmedo con abundantes lluvias en verano, y están creciendo sobre terrenos previamente ocupados por agricultura y pastizal.	

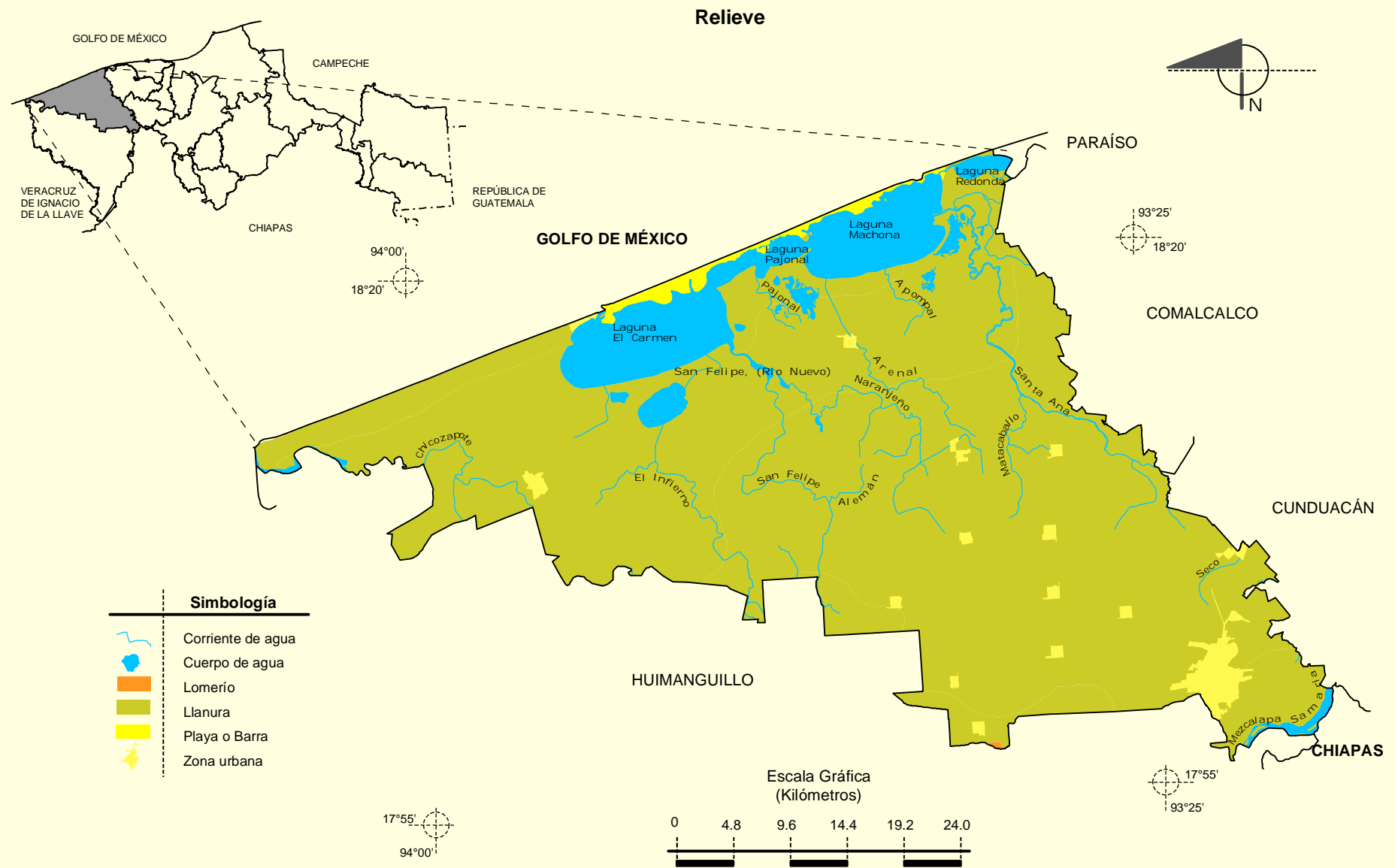
Prontuario de información geográfica municipal de los Estados Unidos Mexicanos
Cárdenas, Tabasco

Localidades e Infraestructura para el Transporte



Fuente: INEGI. *Marco Geoestadístico Municipal 2005, versión 3.1.*
 INEGI. Información Topográfica Digital Escala 1:250 000 serie II y serie III.

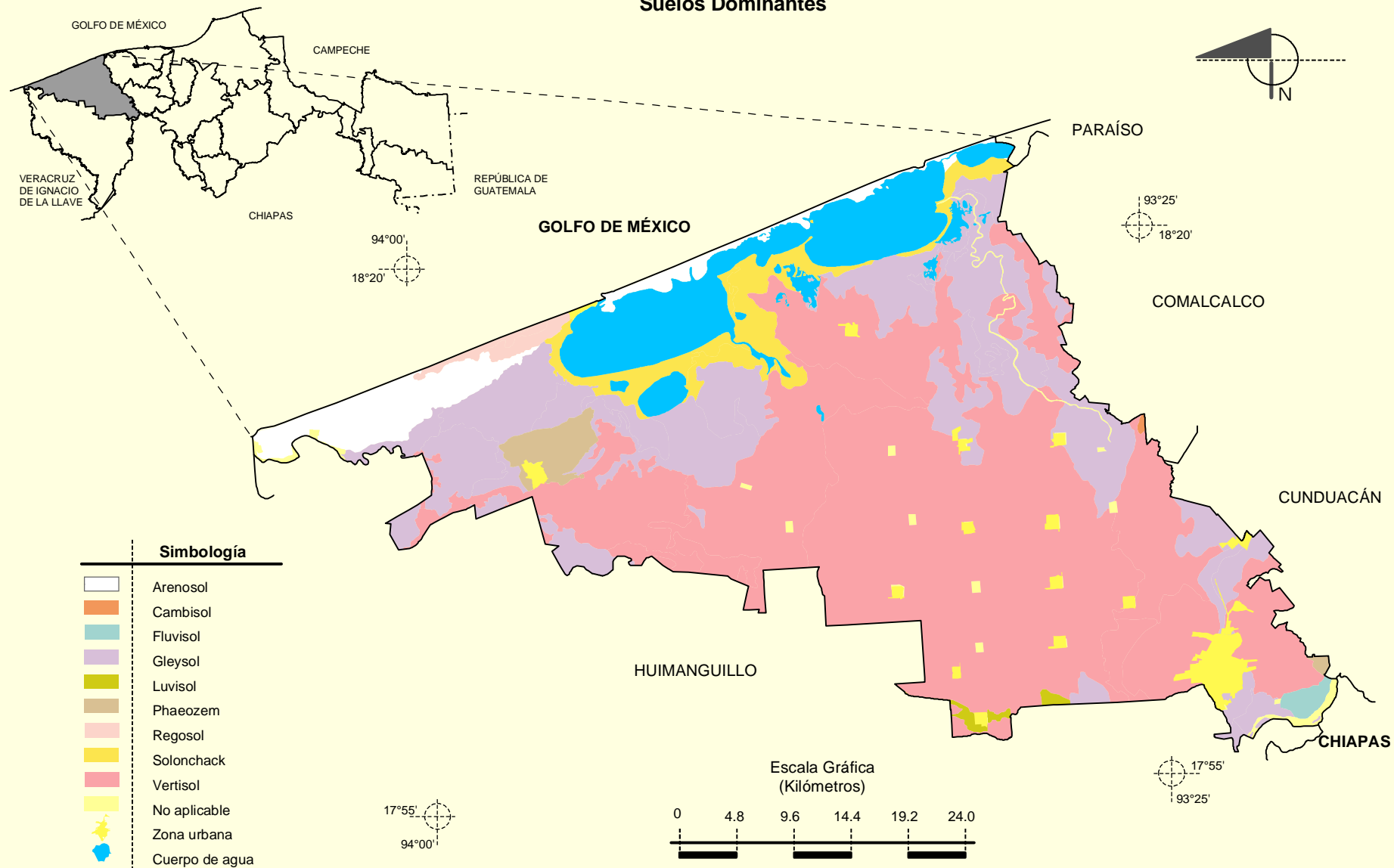
Prontuario de información geográfica municipal de los Estados Unidos Mexicanos
Cárdenas, Tabasco



Fuente: INEGI. *Marco Geoestadístico Municipal 2005, versión 3.1.*
 INEGI. Información Topográfica Digital Escala 1:250 000 serie II y serie III.
 INEGI. Continuo Nacional del Conjunto de Datos Geográficos de la Carta Fisiográfica 1:1 000 000, serie I.
 INEGI-CONAGUA. 2007. Mapa de la Red Hidrográfica Digital de México escala 1:250 000. México.

Prontuario de información geográfica municipal de los Estados Unidos Mexicanos
Cárdenas, Tabasco

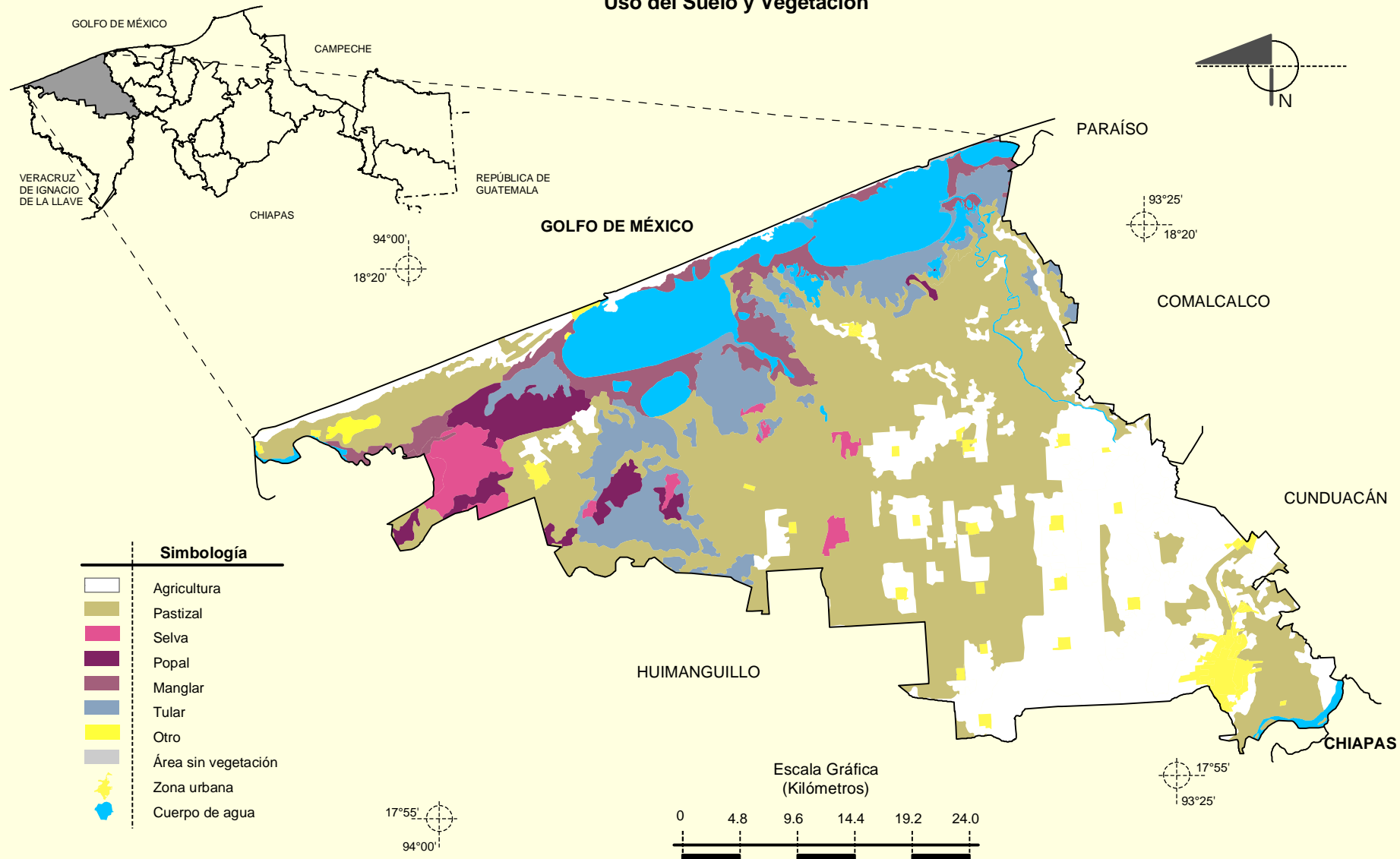
Suelos Dominantes



Fuente: INEGI. *Marco Geoestadístico Municipal 2005, versión 3.1.*
 INEGI. Conjunto de Datos Vectorial Edafológico, Escala 1:250 000 Serie II (Continuo Nacional).
 INEGI. Información Topográfica Digital Escala 1:250 000 serie II.

Prontuario de información geográfica municipal de los Estados Unidos Mexicanos
Cárdenas, Tabasco

Uso del Suelo y Vegetación



Fuente: INEGI. *Marco Geoestadístico Municipal 2005, versión 3.1.*
 INEGI. Conjunto de Datos Vectoriales de Uso del Suelo y Vegetación Serie III Escala 1:250 000.
 INEGI. Información Topográfica Digital Escala 1:250 000 serie II.