

Prontuario de información geográfica municipal de los Estados Unidos Mexicanos

Dzoncauich, Yucatán
Clave geoestadística 31031

2009

Prontuario de información geográfica municipal de los Estados Unidos Mexicanos Dzoncauich, Yucatán

Ubicación geográfica

Coordenadas	Entre los paralelos 21°01' y 21°10' de latitud norte; los meridianos 88°44' y 88°56' de longitud oeste; altitud entre 0 y 100 m.
Colindancias	Colinda al norte con el municipio de Temax; al este con los municipios de Temax y Tekal de Venegas; al sur con el municipio de Tekal de Venegas y al oeste con los municipios de Tekal de Venegas y Temax.
Otros datos	Ocupa el 0.36% de la superficie del estado. Cuenta con 3 localidades y una población total de 2 782 habitantes. http://mapserver.inegi.org.mx/mgn2k/ ; 13 de octubre de 2009.

Fisiografía

Provincia	Península de Yucatán (100%)
Subprovincia	Carso Yucateco (100%)
Sistema de topofomas	Llanura rocosa de piso rocoso o cementado (99.99%)

Clima

Rango de temperatura	24 - 28°C
Rango de precipitación	1 000 – 1 100 mm
Clima	Cálido subhúmedo con lluvias en verano, de menor humedad (100%)

Geología

Periodo	Neógeno (98.16%)
Roca	Sedimentaria: caliza (98.16%)

Edafología

Suelo dominante	Leptosol (98.16%)
-----------------	-------------------

Hidrografía

Región hidrológica	Yucatán Norte (Yucatán) (100%)
Cuenca	Yucatán (100%)
Subcuenca	No aplicable (100%)
Cuerpos de agua	Perennes (0.01%): Cenote Chaltum

Uso del suelo y vegetación

Uso del suelo	Pastizal (71.30%), agricultura (1.26%) y zona urbana (1.83%)
Vegetación	Selva (25.60%)

Uso potencial de la tierra

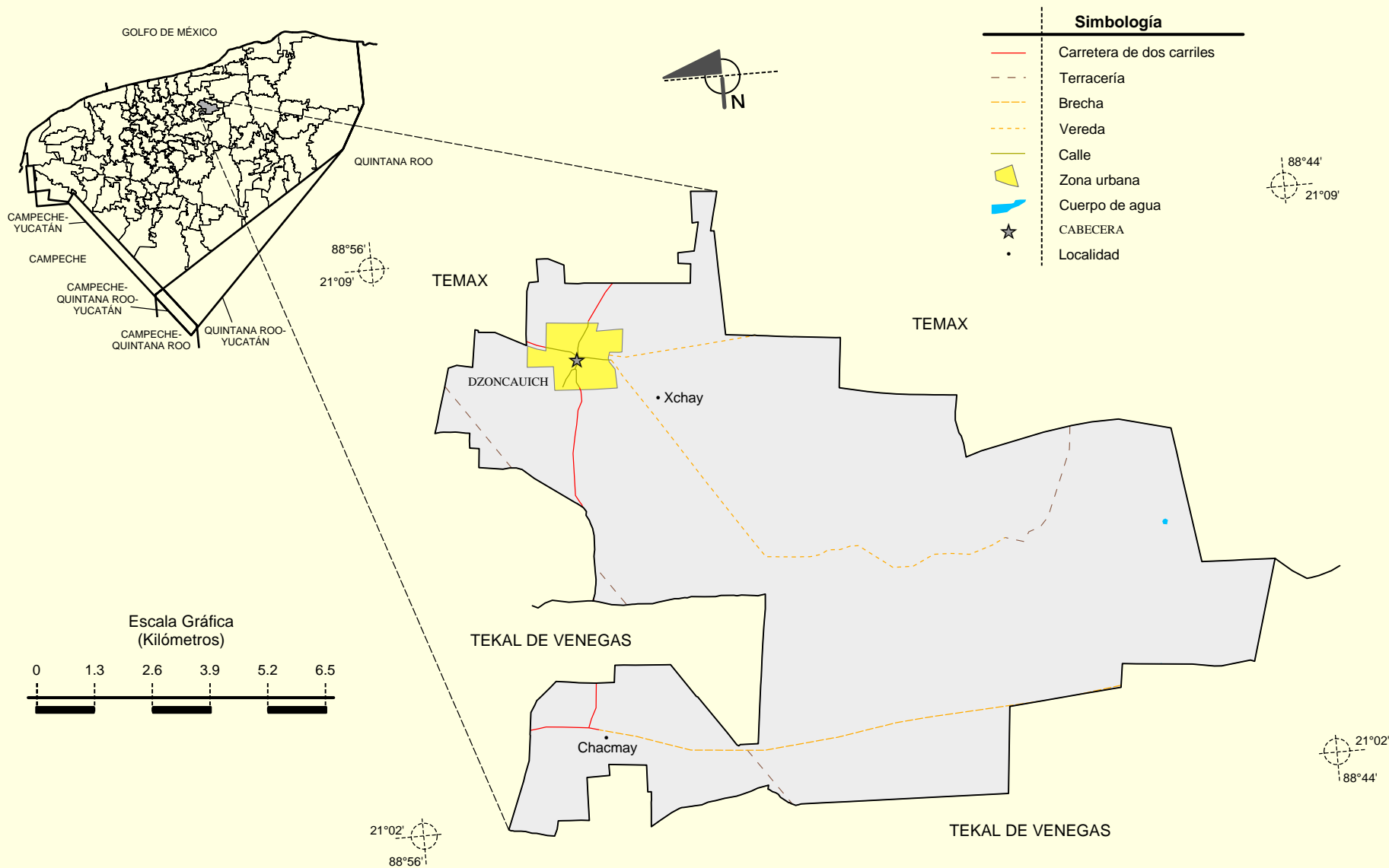
Agrícola	No apta para la agricultura (100%)
Pecuario	Para el aprovechamiento de la vegetación natural diferente del pastizal (50.65%) Para el aprovechamiento de la vegetación de pastizal (34.74%) No apta para uso pecuario (14.61%)

Zona urbana

La zona urbana está creciendo sobre rocas sedimentarias del Neógeno, en llanuras; sobre área donde había suelo denominados Leptosol; tiene clima cálido subhúmedo con lluvias en verano, de menor humedad, y en área previamente ocupado por selvas.	
--	--

Prontuario de información geográfica municipal de los Estados Unidos Mexicanos
Dzoncauich, Yucatán

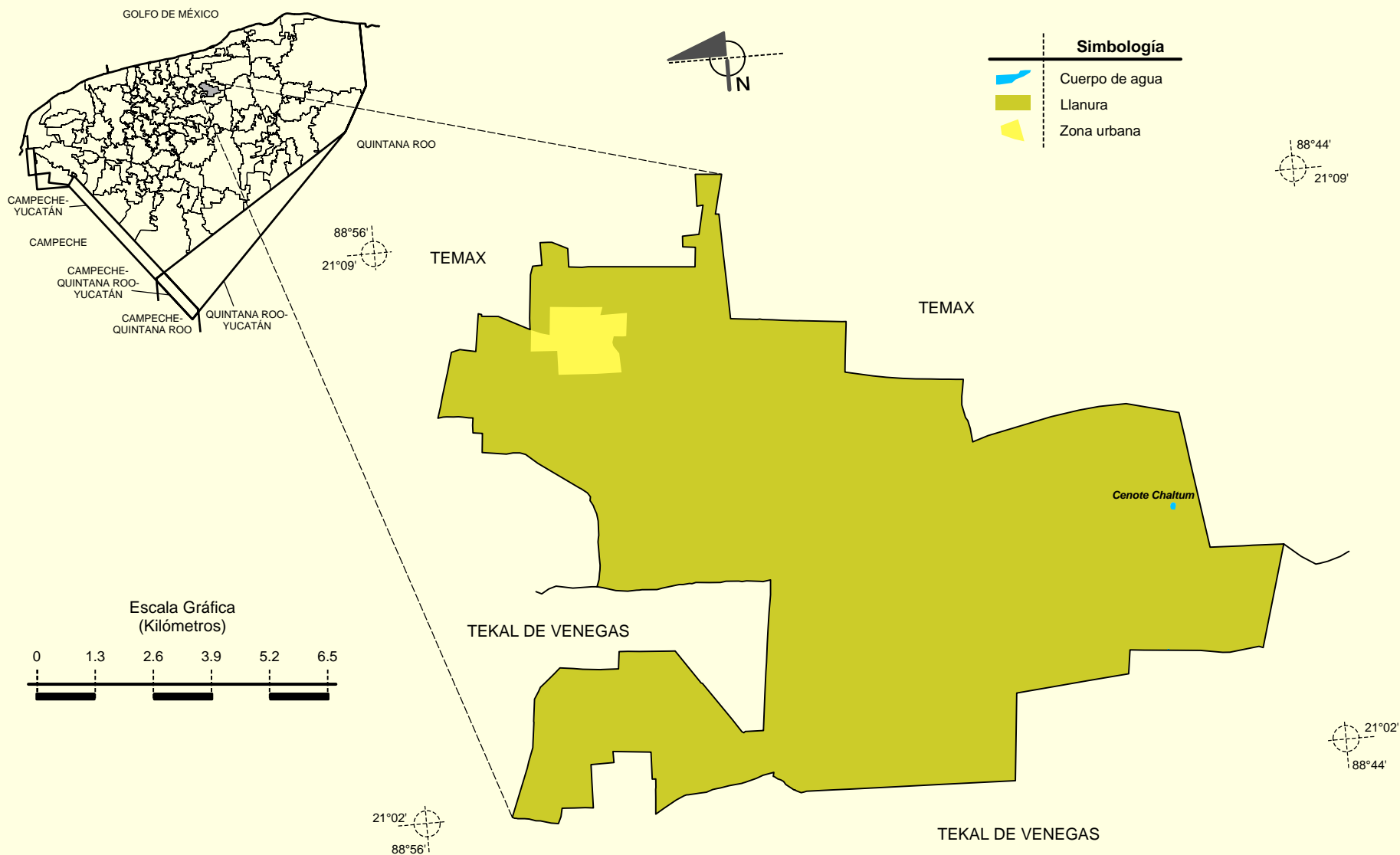
Localidades e Infraestructura para el Transporte



Fuente: INEGI. *Marco Geoestadístico Municipal 2005, versión 3.1.*
 INEGI. Información Topográfica Digital Escala 1:250 000 serie II y serie III.

Prontuario de información geográfica municipal de los Estados Unidos Mexicanos Dzoncauich, Yucatán

Relieve



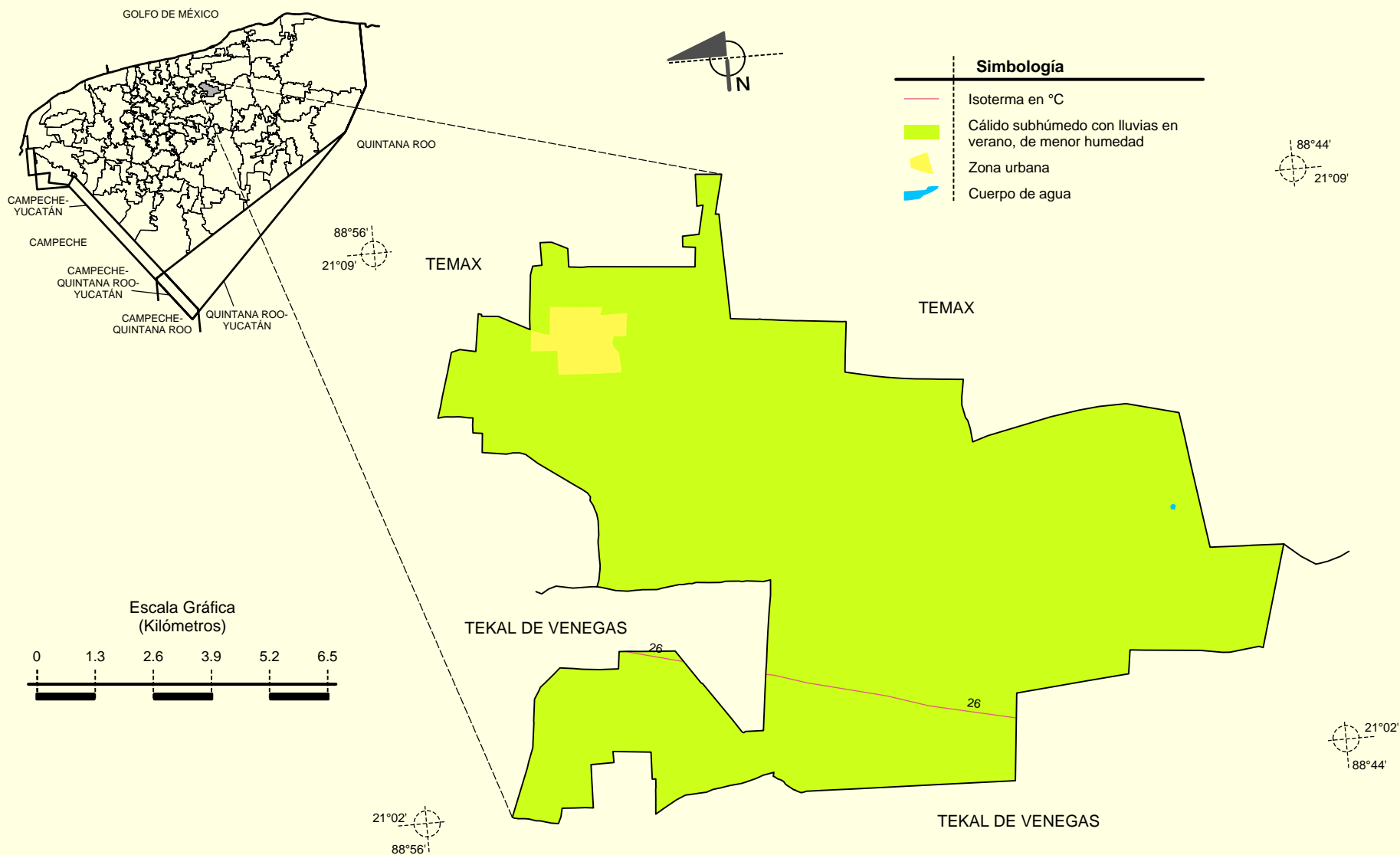
Fuente: INEGI. *Marco Geoestadístico Municipal 2005, versión 3.1.*

INEGI. Información Topográfica Digital Escala 1:250 000 serie II.

INEGI. Continuo Nacional del Conjunto de Datos Geográficos de la Carta Fisiográfica 1:1 000 000, serie I.

**Prontuario de información geográfica municipal de los Estados Unidos Mexicanos
Dzoncauich, Yucatán**

Climas

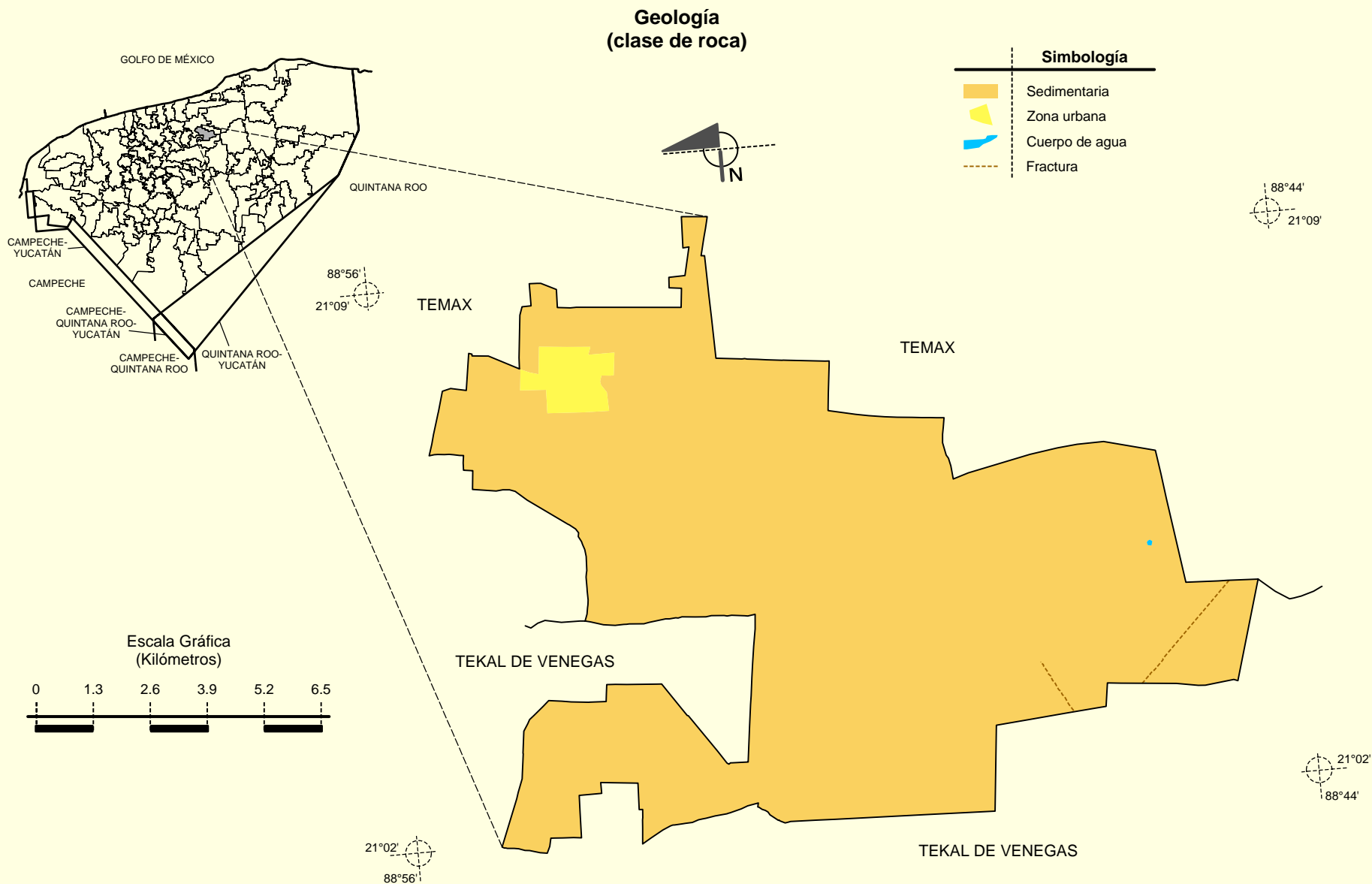


Fuente: INEGI. *Marco Geoestadístico Municipal 2005, versión 3.1.*

INEGI. Continuo Nacional del Conjunto de Datos Geográficos de las Cartas de Climas, Precipitación Total Anual y Temperatura Media Anual 1:1 000 000, serie I.

INEGI. Información Topográfica Digital Escala 1:250 000 serie II.

Prontuario de información geográfica municipal de los Estados Unidos Mexicanos
Dzoncauich, Yucatán



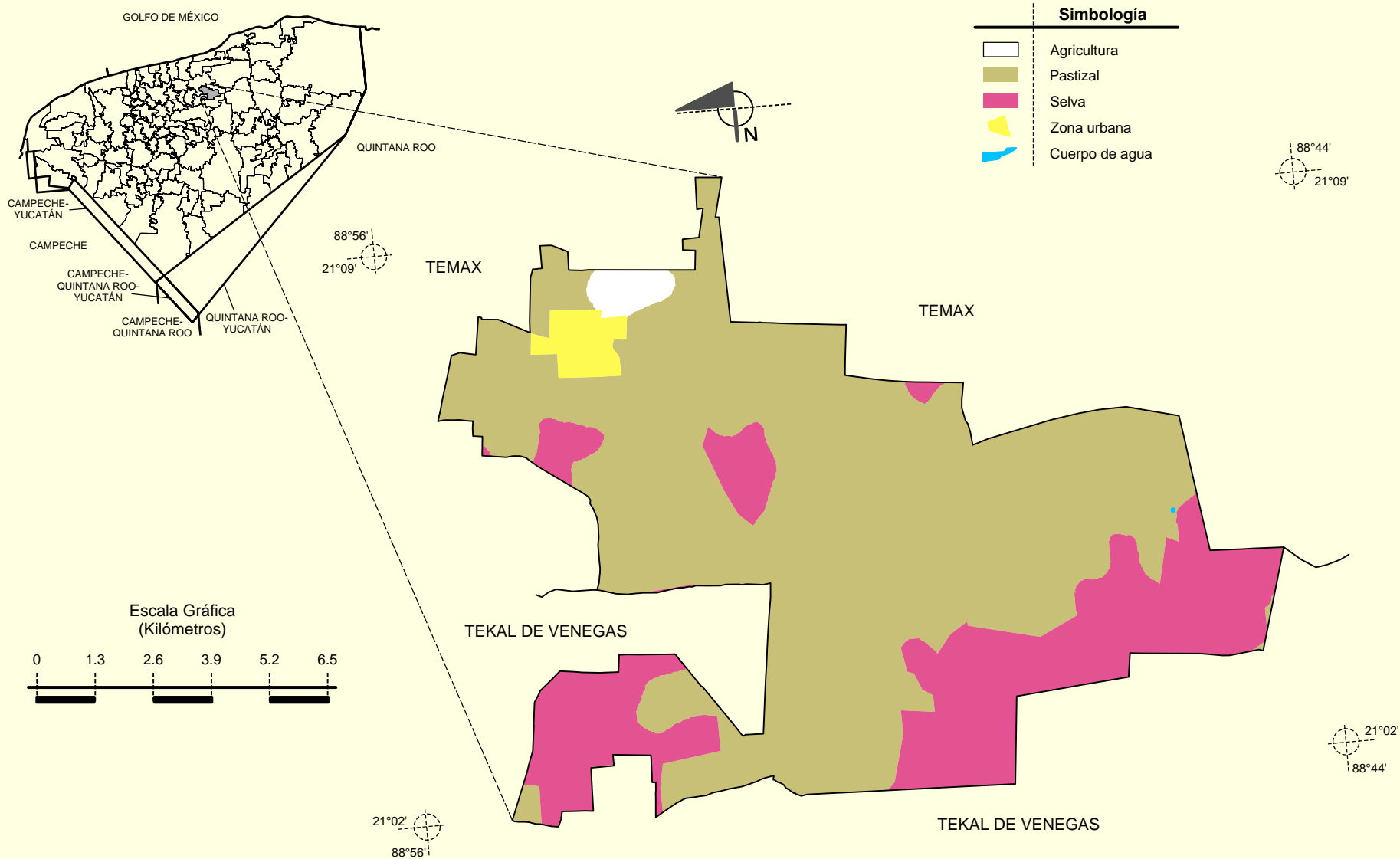
Fuente: INEGI. *Marco Geoestadístico Municipal 2005, versión 3.1.*

INEGI. Continuo Nacional del Conjunto de Datos Geográficos de la Carta Geológica 1:250 000, serie I.

INEGI. Información Topográfica Digital Escala 1:250 000 serie II.

Prontuario de información geográfica municipal de los Estados Unidos Mexicanos Dzoncauich, Yucatán

Uso del Suelo y Vegetación



Fuente: INEGI. *Marco Geoestadístico Municipal 2005, versión 3.1.*

INEGI. Conjunto de Datos Vectoriales de Uso del Suelo y Vegetación Serie III Escala 1:250 000.

INEGI. Información Topográfica Digital Escala 1:250 000 serie II.